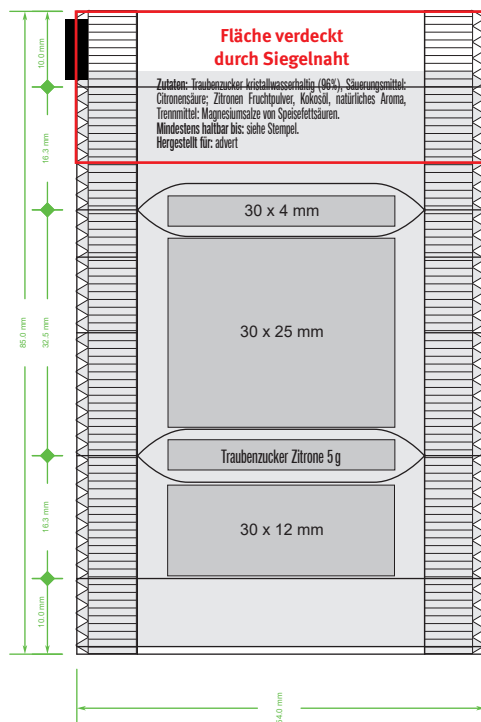


# Produktinformationsblatt

## Traubenzuckerwürfel im Flowpack (Flexodruck)



Siegelnaht

Überlappungsnaht, weiß bzw. transparent

Druckbereich für Vollflächendruck

optimal lesbarer Druckbereich

|  |  |
|--|--|
|  | <p>Vorzugsweise Dateien die mit Adobe Illustrator (CC), Adobe InDesign (CC) oder Adobe Photoshop (CC) erstellt wurden.<br/>Des Weiteren sind auch Adobe Acrobat, CorelDraw (11), Macromedia Freehand MX sowie QuarkXPress (8) möglich.</p>   |
|  | <p>Bilder sollten eine Auflösung von mindestens 300 dpi haben. Logos und Strichmotive 1200 dpi.<br/>Die besten Ergebnisse werden mit vektorisierten Daten erzielt.<br/><br/>Schriften vektorisieren oder sämtliche verwendeten Schriften mitliefern (für PC).</p>  |
|  | <p>Als CMYK (4c Eurokala) oder als Sonderfarben (HKS-K oder PANTONE® C) angeben. Kein RGB!<br/><br/>Druckfarben sind immer lasierend. Lasierende Farben sind nicht deckend und erzielen oftmals nicht die gewünschte Farbe, wenn sie nicht zuvor mit weiß unterlegt wird.</p>  |
|  | <p>Seit dem 13. Dezember 2014 müssen die Vorschriften der EU-Verordnung 1169/2011 betreffend die Information der Verbraucher über Lebensmittel (Lebensmittel-Informationsverordnung oder LMIV) eingehalten werden.<br/>Diese beinhaltet das Zutatenverzeichnis, Hervorhebung allergener Zutaten, Bezeichnung des Lebensmittels (Sichtfeld), Nettofüllmenge (Sichtfeld), Mindesthaltbarkeitsdatum sowie Name und vollständige Anschrift des Inverkehrbringers.<br/>Seit 13. Dezember 2016 sind zudem die Nährwertinformationen anzugeben (ausgenommen Verpackungen unter 25 cm<sup>2</sup>).<br/>Alle Pflichtangaben müssen deutlich, gut lesbar und mit einer Mindestschriftgröße von <b>1,2 mm bezogen auf die „x-Höhe“</b> erfolgen. Ist die größte Oberfläche der Verpackung kleiner als 80 cm<sup>2</sup> ist die <b>Mindestschriftgröße 0,9 mm</b>.<br/>Bei Kleinstverpackungen – das bedeutet weniger als 10 Quadratzentimeter bei der größten Oberfläche – müssen nur die wichtigsten Pflichtangaben angebracht werden (Bezeichnung des Lebensmittels, Nettofüllmenge, Mindesthaltbarkeitsdatum) – jedoch auch in der Schriftgröße von 0,9 mm bezogen auf das kleine x.</p> |