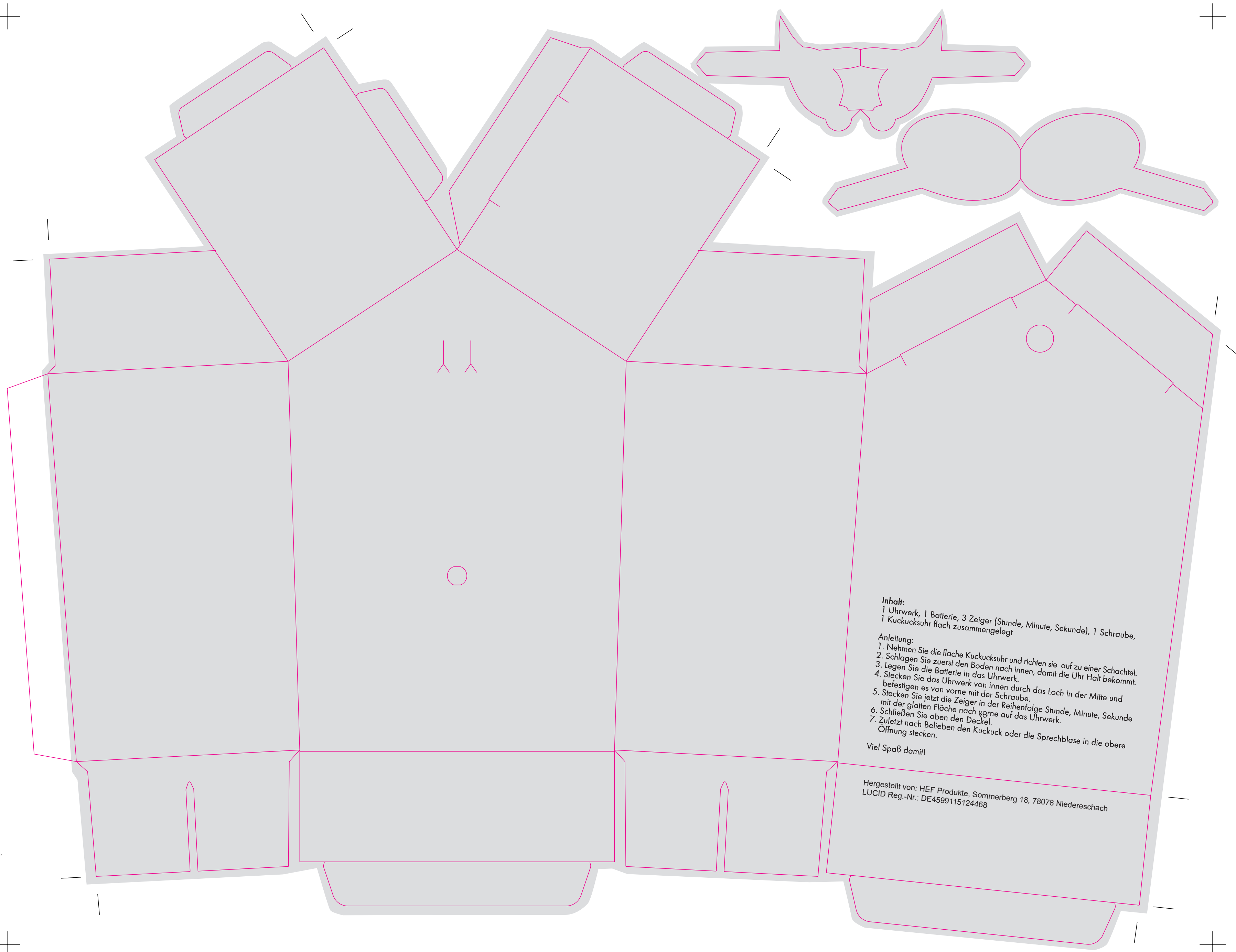


■ Vollfläche / full surface
Bitte 3 mm Beschnitt anlegen /
Please provide 3 mm bleed

— Schnitt / Cut

- - Nut / Nut



Bitte beachten Sie die Informationen zur Datenanlieferung in unseren wichtigen Hinweisen.
Please refer to the tips on providing data in our important information.

Um einen reibungslosen Ablauf zu gewährleisten, bitten wir Sie:
To make sure everything goes smoothly, please:

ausschließlich auf unserer Gestaltungsebene zu arbeiten.
only work on our design level.

Stand- & Schnittmarkenebene nicht zu verändern.
do not change positioning & trim mark level.

keinen Herstellernachweis & keine Deklaration einzutragen.
refrain from adding a manufacturer's notification & declaration.

Sonderfarbe „Stand und Maße“ & „Vollfläche“ nicht zu verändern oder zu löschen.
do not change or delete the special colour for "positioning and measurements" & "full surface".

Inhalt:
1 Uhrwerk, 1 Batterie, 3 Zeiger (Stunde, Minute, Sekunde), 1 Schraube,
1 Kuckucksuhr flach zusammengelegt

Anleitung:
1. Nehmen Sie die flache Kuckucksuhr und richten sie auf zu einer Schachtel.
2. Schlagen Sie zuerst den Boden nach innen, damit die Uhr Halt bekommt.
3. Legen Sie die Batterie in das Uhrwerk.
4. Stecken Sie das Uhrwerk von innen durch das Loch in der Mitte und befestigen es von vorne mit der Schraube.
5. Stecken Sie jetzt die Zeiger in der Reihenfolge Stunde, Minute, Sekunde mit der glatten Fläche nach vorne auf das Uhrwerk.
6. Schließen Sie oben den Deckel.
7. Zuletzt nach Belieben den Kuckuck oder die Sprechblase in die obere Öffnung stecken.

Viel Spaß damit!

Hergestellt von: HEF Produkte, Sommerberg 18, 78078 Niedereschach
LUCID Reg.-Nr.: DE4599115124468