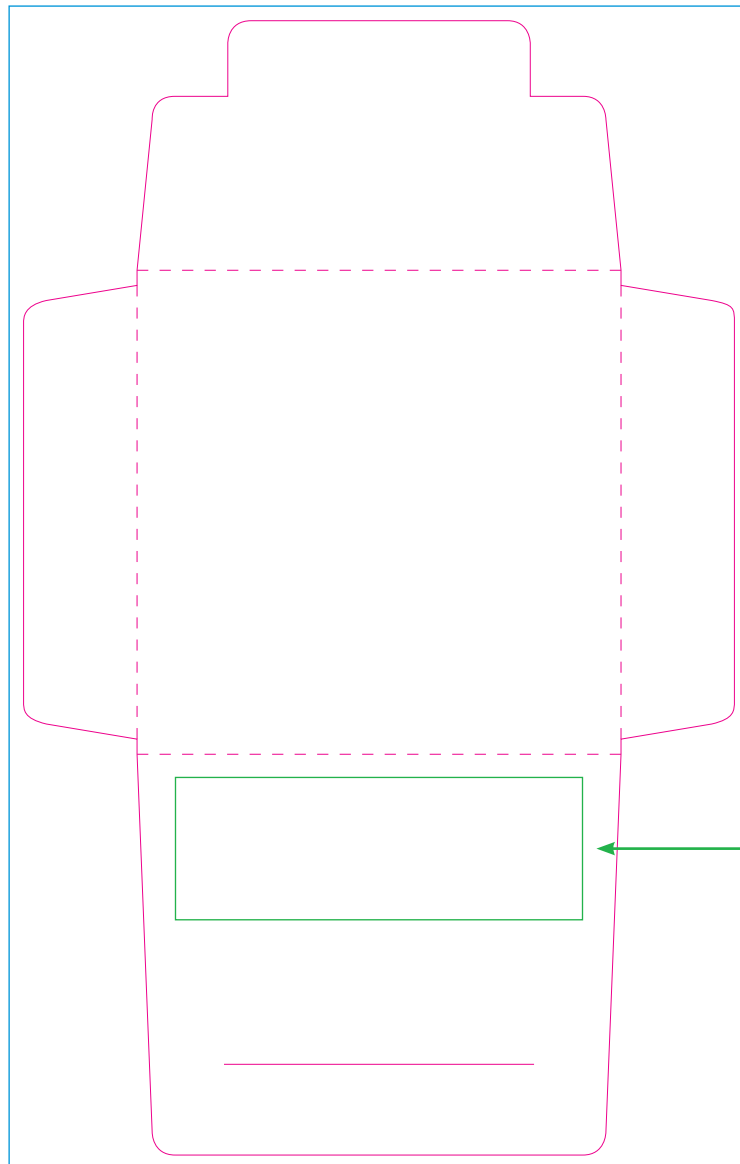


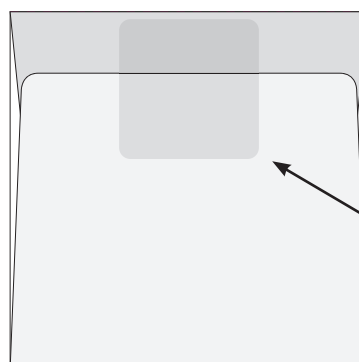
Vorlage 64UN0

Briefchen geschlossen-Format: 64x64 mm
Inhalt: 1 Kondom

- Beschnitt-Format: 98x154 mm
- Anschnitt: 94x150 mm



Reservierten Bereich
für rechtliche Hinweise



Zurück Brief geschlossen
Der Brief wird automatisch durch
eine transparente Aufkleber
versiegelt

Datenblattdruck 64UNO

Lieferung Datei

Wir arbeiten mit einem Adobe CS 5.5-Basis.

Wir akzeptieren die folgenden Dateitypen: pdf, eps, ai, jpg, psd.

Anschnitt

Größe der Datei mit Skala 1/1 + 2 mm Beschnitt der ganzen Briefchen, 98x154 mm.

Prepress

- Bilder 300 dpi in CMYK.
- Kein Einsatz von Sonderfarben, sofern nicht besondere Anfrage.
- Wir bevorzugen eine Datei ohne Vorlage und Schnittlinien.
- Stellen Sie sicher, dass Sie uns alle notwendigen Schriften, wenn wir in Ihrer Datei arbeiten.

Rechtliche Hinweise

Das Kondom ist ein Medizinprodukt und entspricht den Normen. Das "CE", Anschrift des Herstellers von Kondomen, ein Hinweis auf den Inhalt, die Warnungen, die Chargennummer und Verfallsdatum muss sichtbar und lesbar geschrieben. Alle diese Daten werden im grünen Teil des Modells bedruckt werden. Dieser Ort kann je nach Ihrer Entstehung oder der Anzahl der ausgewählten Sprachen variieren. Eine Farbe im Hintergrund akzeptiert wird.

Anzahl der Sprachen

Die Sprache der rechtliche Informationen sollten von der Zielgruppe verstanden werden und nach den offiziellen Regeln des Landes der Verteilung. Zum Beispiel in Frankreich, ist eine Sprache obligatorisch: Französisch. In der Schweiz gibt es mehrere Amtssprachen, die Verwendung von drei Sprachen sehr empfehlenswert: Französisch, Deutsch und Italienisch.

Die Oberfläche des reservierten Platz für legitime größer sein wird.

Rückseite oder Innenseite

Im Inneren des Briefchen ist zum Ausdrucken der Handbücher (erforderlich) vorbehalten. Wir drucken es in einer schwarzen Farbe mit Ausnahme von speziellen Anfragen. Wir empfehlen nur einen Titel oder einen kurzen Text, ist ein Hintergrund möglich. Bitte kontaktieren Sie uns für den verfügbaren Platz.