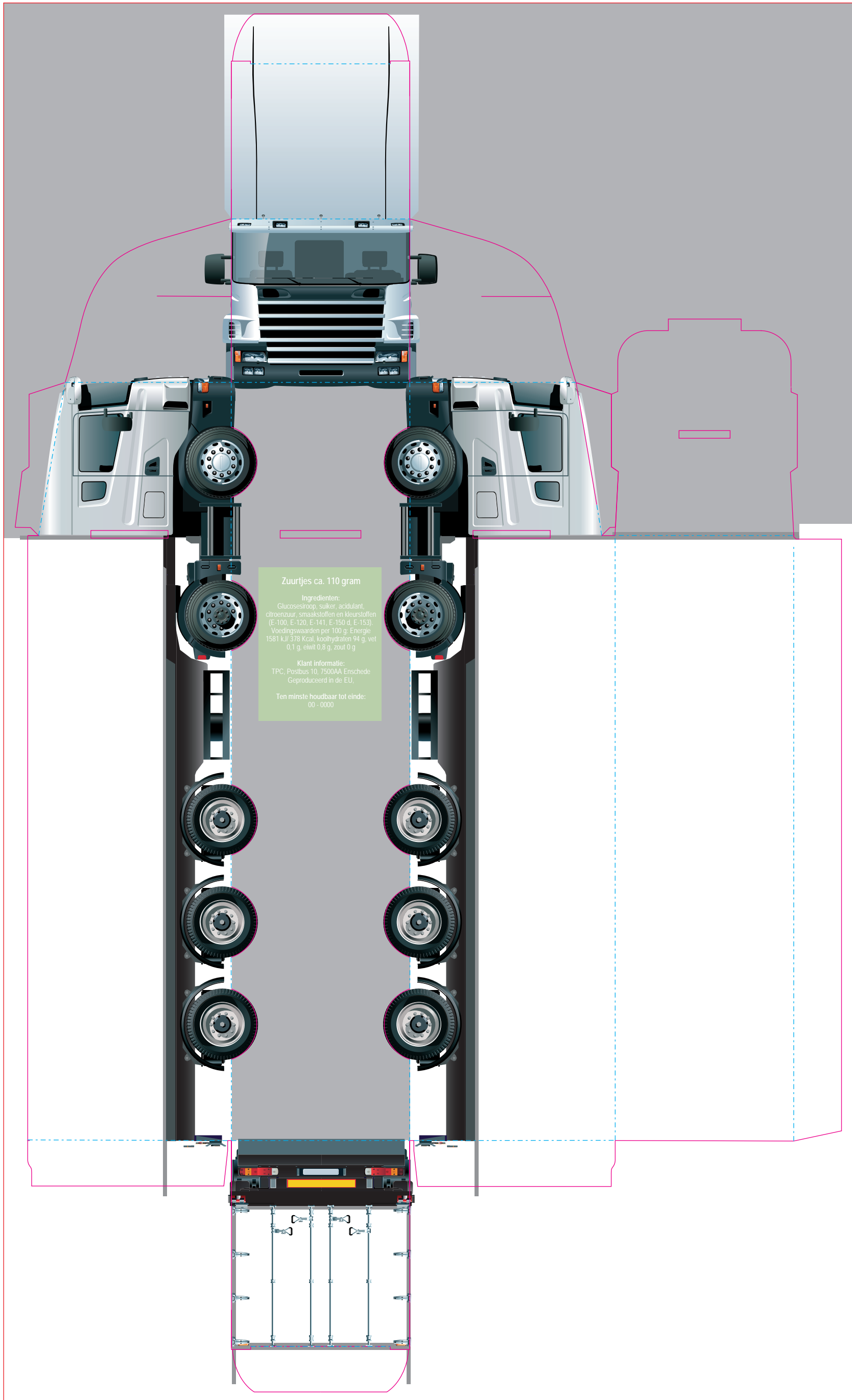


1585
TRUCK METALLIC SWEETS / TRUCK METALLIC SWEETS / LKW METALLIC SWEETS

Drukformaat / Print size / Druckformat:
208,5 x 349,6 mm



■ Bedrukkings formaat / Printing surface / Bedruckbare Fläche

■ Vouwlijn / Folding line / Falzlinie

■ Afloop / Bleed / Beschnitt

■ Geen tekst plaatsen / No text here / Kein Text hier

■ Ingrediënten / Ingredients / Zutaten

Indien gewenst: verander de ingrediënten van taal, kleur of positie /
When desired, you can change the language, colour or position of the ingredients /
Falls gewünscht, ändern Sie die Zutaten von Sprache, Farbe oder Position

NL

Zuurtjes ca. 110 gram

Ingredienten:

Glucosesiroop, suiker, acidulant, citroenzuur, smaakstoffen en kleurstoffen (E-100, E-120, E-141, E-150 d, E-153).

Voedingswaarden per 100 g: Energie 1581 kJ / 378 Kcal, koolhydraten 94 g, vet 0,1 g, eiwit 0,8 g, zout 0 g

Klant informatie:

TPC, Postbus 10, 7500AA Enschede
Geproduceerd in de EU,

Ten minste houdbaar tot einde:
00 - 0000

EN

Sweets approx. 110 gr

Ingredients:

Glucose syrup, sugar, acidulant, Citric acid, flavors and food colouring (E-100, E-120, E-141, E-150 d, E-153).

Nutritional values per 100 g: Energy 1581 kJ / 378 Kcal, carbohydrates 94 g, fat 0.1 g, protein 0.8 g, salt 0 g

Customer Information:

TPC, PO Box 10, 7500AA Enschede
Produced in EU,

Best before end:
00 - 0000

DU

Bonbons ca. 110 gr

Zutaten:

Glucosesirup, Zucker, Säuerungsmittel, Zitronensäure, Aromen und Farbstoffe (E-100, E-120, E-141, E-150 d, E-153).

Nährwerte pro 100 g: Energie 1581 kJ / 378 Kcal, Kohlenhydrate 94 g, Fett 0,1 g, Protein 0,8 g, Salz 0 g

Kundeninformation:

TPC, Postfach 10, 7500AA Enschede
Produziert in der EU,

Mindestens haltbar bis Ende
00 - 0000