

WM-Planer

Druckdatenblatt für den Pocketplaner

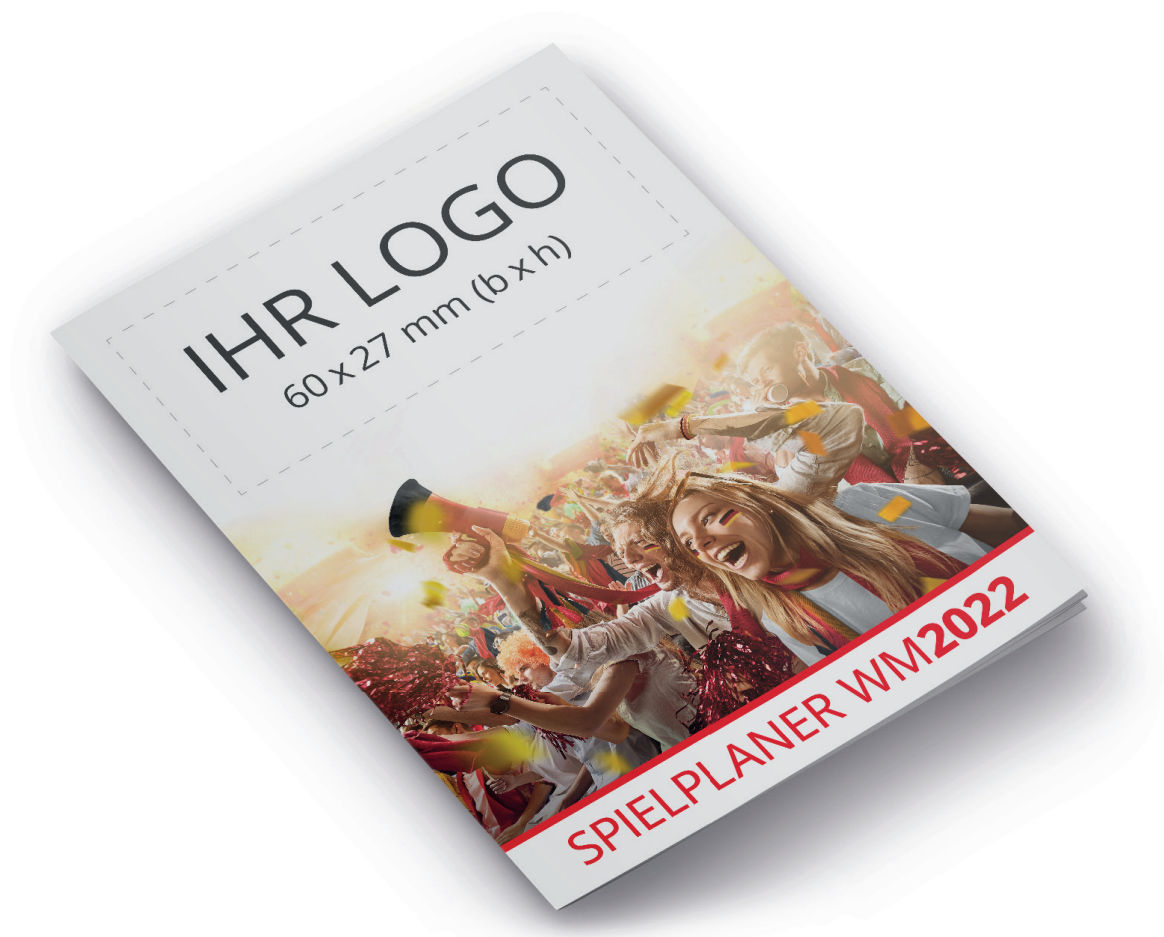
Diese Hinweise helfen Ihnen bei der Erstellung der Druckdaten, um ein perfektes Druckergebnis zu erzielen.

Seite 2: **Logo-Eindruck**

So liefern Sie uns Ihr Logo an

Seite 3: **Individuelle Werbefläche**

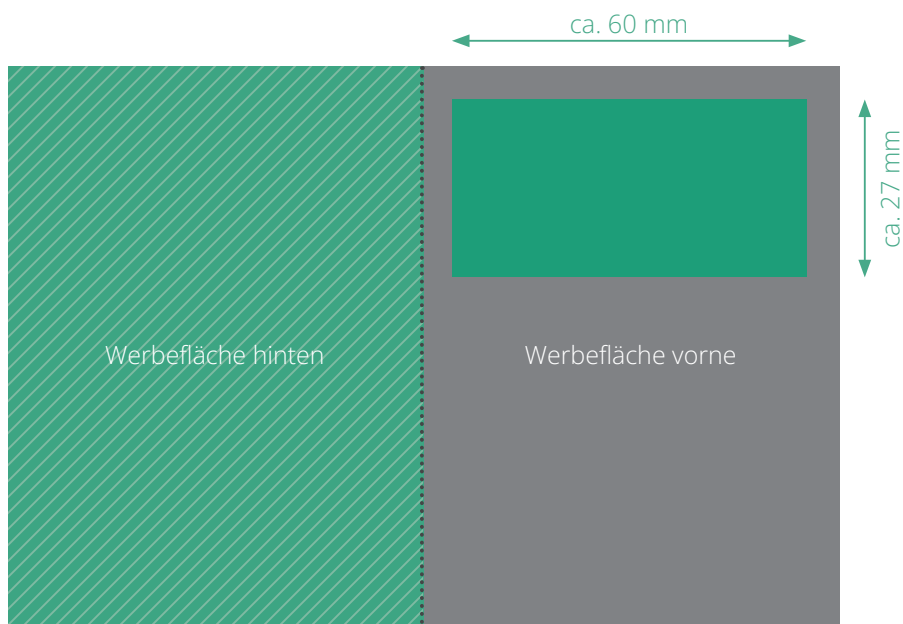
So liefern Sie uns eine individuelle Umschlag-Gestaltung an



WM-Planer

Logo-Eindruck

Druckdatenblatt für den Pocketplaner



Diese Skizze ist nicht maßstabsgetreu

Design-Vorlage

Beschrittenes Endformat unter Verwendung der von Ihnen gewählten Design-Vorlage.

Ihr Logo

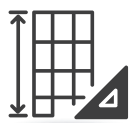
Wir platzieren Ihr Logo auf dem Umschlag vorne innerhalb der grünen Markierung.

Weitere Werbefläche

Platzierung Ihrer Kontaktdaten und Ihres Logos.

Falzlinie

- Beschreibt die Position, an der Ihr Fußballplaner gefalzt wird.
- Falzen bezeichnet das scharfkantige Knicken von Papier.



Detaillierte Maßangaben

Ihr Logo sollte in der darzustellenden Größe eine Auflösung von mindestens 300 dpi aufweisen.



Spezifikationen der Daten

Mögliche Dateiformate: EPS, PDF oder TIFF
Auflösung: min. 300 dpi, Farbmodus: CMYK
Schriften: Bitte konvertieren Sie alle Schriften in Pfade
Bitte achten Sie auf einen transparenten Hintergrund.



Weitere Werbefläche

Sie möchten uns ihr eigenes Design für den Umschlag hinten anliefern? Sprechen Sie uns gerne darauf an.



Datenanlieferung

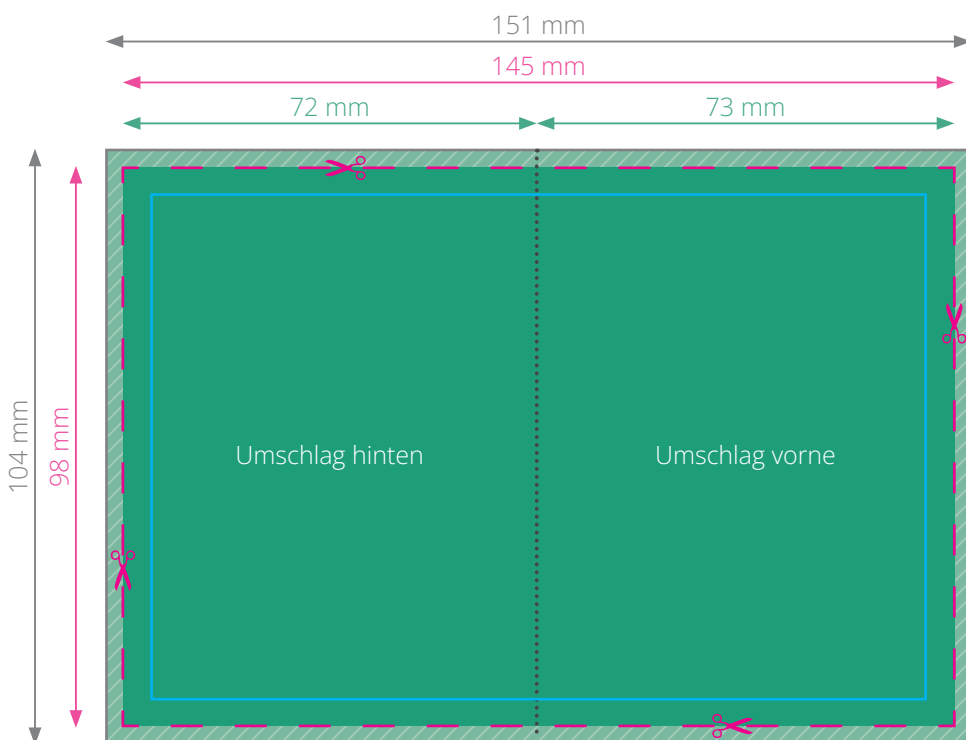
Wir nehmen Ihre Daten gerne per E-Mail, WeTransfer (o.ä.) oder CD-ROM entgegen.

Nach Anlieferung Ihrer Daten führen wir einen kostenfreien Premium-Datencheck durch. Nach positiver Prüfung senden wir Ihnen einen Korrekturabzug zur Freigabe.

WM-Planer

Individuelle Werbefläche

Druckdatenblatt für den Pocketplaner



Diese Skizze ist nicht maßstabsgetreu

Datenformat

Beschreibt die erforderliche Gesamtgröße Ihrer Druckdatei, in der bereits 3 mm umlaufender Beschnitt enthalten sind.

Der Beschnitt wird bei der Produktion entfernt. Bitte legen Sie Hintergründe und randabfallende Objekte immer bis an den Rand des Datenformats an, um weiße Seitenränder zu vermeiden.

Sicherheitsabstand

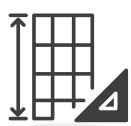
Ihre Gestaltung mit 5 mm Sicherheitsabstand als Schutz vor unerwünschtem Anschnitt Ihrer Texte und Informationen.

Endformat

Auf diese Größe wird das Datenformat geschnitten.

Falzlinie

Beschreibt die Position, an der Ihre Fußballplaner gefalzt werden. Falzen bezeichnet das scharfkantige Knicken von Papier.



Detaillierte Maßangaben

Datenformat: 151 x 104 mm
Endformat: 145 x 98 mm
Sicherheitsbereich: 5 mm
Beschnitt: 3 mm umlaufend



Spezifikationen der Daten

Dateiformat: PDF (Version 1.3), PDF/X-3:2002 Standard
Farbprofil: ISO Coated v2 300% ECI
Auflösung: min. 300 dpi, Farbmodus: CMYK
Sonstiges: alle Schriften in Pfade, **keine Druckermarken**



Layout-Vorlage

Auf unserer Webseite bieten wir Ihnen eine Layout-Vorlage für ADOBE InDesign an.



Datenanlieferung

Wir nehmen Ihre Daten gerne per E-Mail, WeTransfer (o.ä.) oder CD-ROM entgegen.

Nach Anlieferung Ihrer Daten führen wir einen kostenfreien Premium-Datencheck durch. Nach positiver Prüfung senden wir Ihnen einen Korrekturabzug zur Freigabe.