


## Standskizze

Artikel: Schoko-Osterhase 80g  
Artikel-Nr.: 74 05

### Die technische Zeichnung in Originalgröße finden Sie auf den folgenden Seiten

-  Konturlinie, druckt nicht
-  Bereich nicht bedruckbar
-  Bereich bedingt bedruckbar
-  optimaler Logo-Bereich
-  Reserviert für Pflichtangaben (Hersteller, Deklaration)

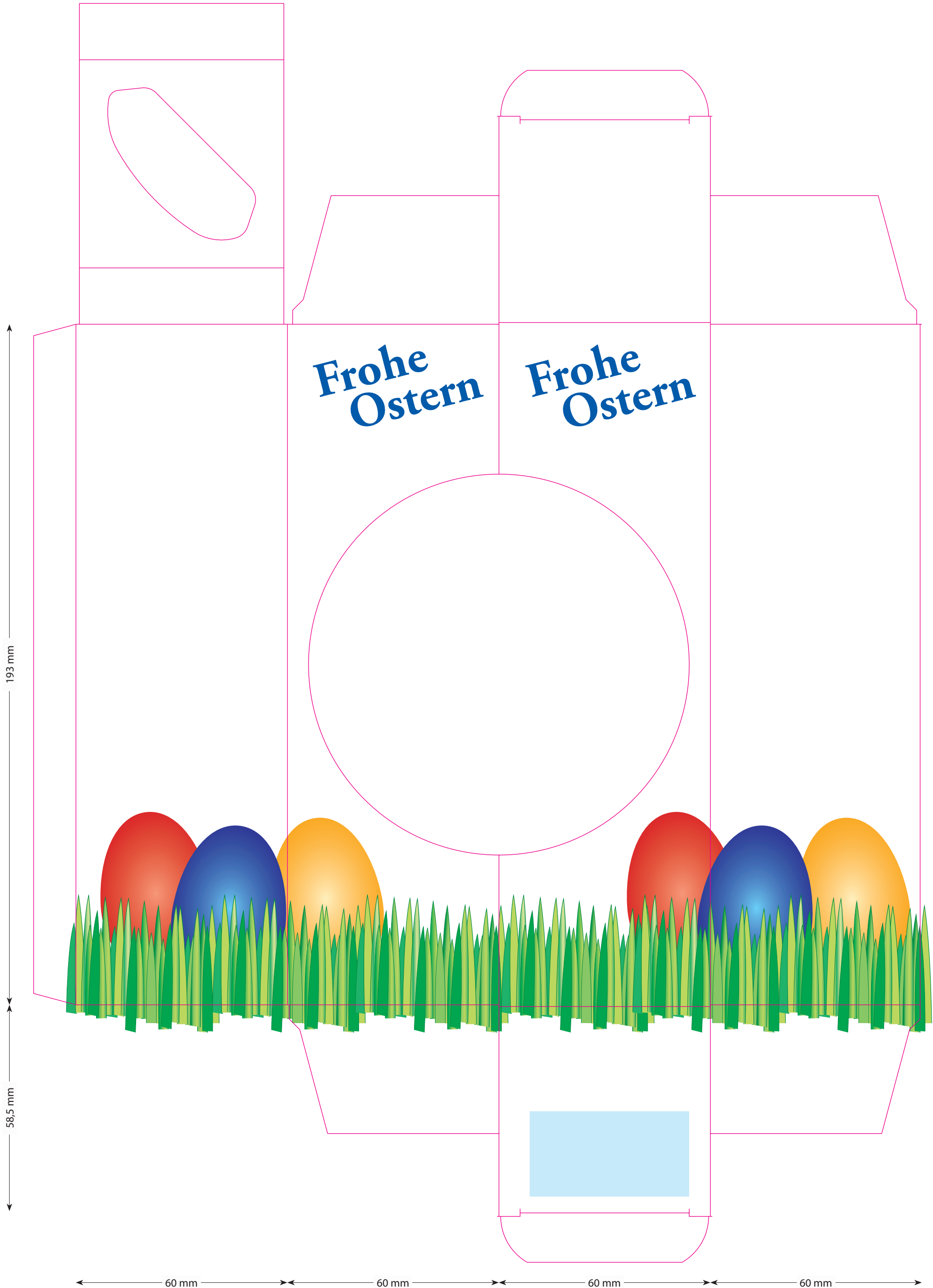
Hohlfigur aus Milkschokolade, Kakao: 30% mindestens., 80g

Zutaten: Zucker, Kakaobutter, **Vollmilchpulver**, Kakaomasse, **Süßmolkenpulver**, Emulgatoren ( **Sojalecithine**, E476), natürliches Aroma.

Durchschnittliche Nährwerte pro 100g: Energie in kJ/kcal 2272/543, Fett 30g, davon gesättigte Fettsäuren 19g, Kohlenhydrate 62g, davon Zucker 61g, Ballaststoffe 0,7g, Eiweiß 6g, Natrium 0,03g, Salz 0,07.

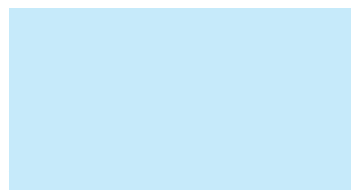
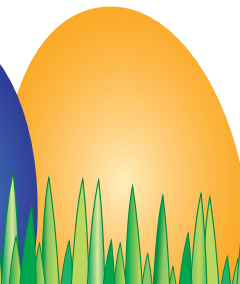
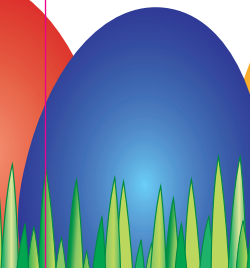
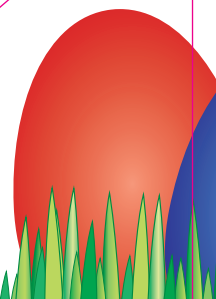
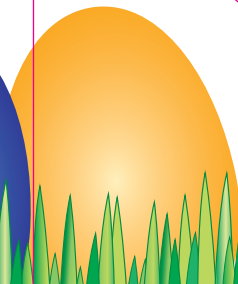
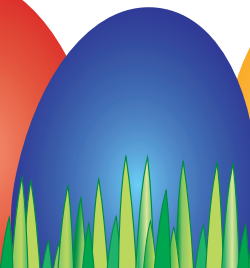
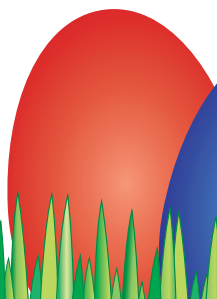
### Druckdaten:

Bitte senden Sie uns die Druckdaten als .EPS/PDF (Schriften in Vektoren), CMYK-Bilder mit 300 dpi oder Bitmap-Bilder mit 1200 dpi als .tiff. Papierabzüge benötigen wir in zweifacher Grösse. Bei vollflächigen Gestaltungen fügen Sie bitte rundum 3 mm Beschnitt zu. Bitte beachten Sie, dass die Druckdaten ohne Kontur geliefert werden müssen, bzw. dass diese ausblendbar auf einer Ebene angelegt ist. Als Referenz können Sie gerne ein Standmuster inkl. Kontur zusätzlich beifügen.



**Frohe  
Ostern**

**Frohe  
Ostern**



193 mm

58,5 mm

60 mm

60 mm

60 mm

60 mm