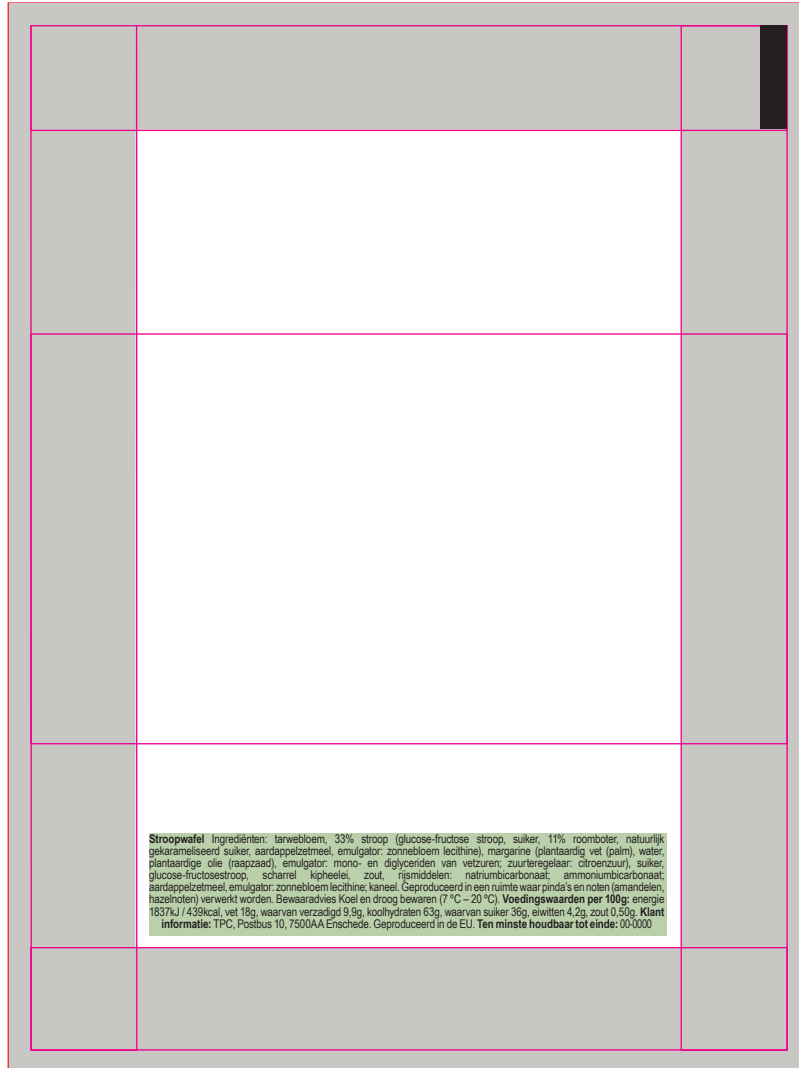


Drukformaat / print size / Druckformat / format d'impression:

100 x 135 mm

**NL**

**Stroopwafel** Ingrediënten: tarwebloem, 33% stroop (glucose-fructose stroop, suiker, 11% roomboter, natuurlijk gekarameliseerd suiker, aardappelzetmeel, emulgator: zonnebloem lecithine), margarine (plantaardig vet (palm), water, plantaardige olie (raapzaad), emulgator: mono- en diglyceriden van vetzuren; zuurteregelaar: citroenzuur), suiker, glucose-fructosestroop, scharrel kiphelel, zout, rijsmiddelen: natriumbicarbonaat, ammoniumbicarbonaat, aardappelzetmeel, emulgator: zonnebloem lecithine, kaneel. Geproduceerd in een ruimte waar pinda's en noten (amandelen, hazelnoten) verwerkt worden. Bewaaradvies Koel en droog bewaren (7 °C – 20 °C). **Voedingswaarden per 100g:** energie 1837kJ / 439kcal, vet 18g, waarvan verzadigd 9,9g, koolhydraten 63g, waarvan suiker 36g, eiwitten 4,2g, zout 0,50g. **Klant informatie:** TPC, Postbus 10, 7500AA Enschede. Geproduceerd in de EU. **Ten minste houdbaar tot einde:** 00-0000

**EN**

**Syrup waffle** Ingredients: wheat flour, 33% syrup (glucose-fructose syrup, sugar, 11% cream butter, natural caramelized sugar, potato starch, emulsifier: sunflower lecithin), margarine (vegetable fat (palm), water, vegetable oil (rapeseed), emulsifier: mono- and diglycerides of fatty acids, acidity regulator: citric acid), sugar, glucose-fructose syrup, free-range chicken jelly, salt, leavening agents: sodium bicarbonate, ammonium bicarbonate, potato starch, emulsifier: sunflower lecithin; cinnamon. Produced in a room where peanuts and nuts (almonds, hazelnuts) are processed. Storage Store in a cool and dry place (7 °C - 20 °C). **Nutrition values per 100g:** energy 1837kJ / 439kcal, fat 18g, of which saturated 9.9g, carbohydrates 63g, of which sugar 36g, proteins 4.2g, salt 0.50g. **Customer Information:** TPC, PO Box 10, 7500AA Enschede, The Netherlands. Produced in EU. **Best before end:** 00-0000

**DU**

**Sirup Wafel** Zutaten weizen Mehl, 33% Sirup (Glucose-Fruktosesirup, Zucker, 11% Sahnebutter, natürlicher karamelisierter Zucker, Kartoffelstärke, Emulgator: Sonnenblumenlecithin), Margarine (pflanzliches Fett (Palm), Wasser, Pflanzenöl (Raps), Emulgator: Mono- und Diglyceride von Fettsäuren, Säureregulator: Zitronensäure), Zucker, Glucose-Fruktose-Sirup, Hühnergelee mit freiem Bereich, Salz, Backtriebmittel: Natriumbicarbonat, Ammoniumbicarbonat; Kartoffelstärke, Emulgator: Sonnenblumenlecithin; Zimt. Produziert in einem Raum, in dem Erdnüsse und Nüsse (Mandeln, Haselnüsse) verarbeitet werden. Lager Empfehlung An einem kühlen und trockenen Ort aufbewahren (7 °C - 20 °C). **Nährwerte pro 100g:** Energie 1837kJ / 439kcal, Fett 18g, davon gesättigt 9,9g, Kohlenhydrate 63g, davon Zucker 36g, Eiweiß 4,2g, Salz 0,50g. **Kundeninformation:** TPC, Postfach 10, 7500AA Enschede, Niederlande. Produziert in der EU. **Mindestens haltbar bis Ende:** 00-0000

**FR**

**Syrup waffle** Ingrédients: farine de blé, sirop 33% (sirop de glucose-fructose, sucre, crème de beurre 11%, sucre naturel caramélisé, amidon de pomme de terre, émulsifiant : lécithine de tournesol), margarine (graisse végétale (palm), eau, huile végétale (colza), émulsifiant : mono- et diglycérides d'acides gras, correcteur d'acidité : acide citrique), sucre, sirop de glucose-fructose, gelée de poulet fermier, sel, agents levants : bicarbonate de sodium ; bicarbonate d'ammonium; fécula de pomme de terre, émulsifiant : lécithine de tournesol ; cannelle. Produit dans une salle où les arachides et les fruits à coque (amandes, noisettes) sont transformés. Stockage Conserver dans un endroit frais et sec (7 °C - 20 °C). **Valeurs nutritionnelles pour 100g:** énergie 1837 kJ / 439 kcal, matières grasses 18g, dont saturées 9,9g, glucides 63g, dont sucres 36g, protéines 4,2g, sel 0,50g. **Informations client:** TPC, PO Box 10, 7500AA Enschede, The Netherlands. Produit dans l'UE. **À consommer de préférence avant la fin:** 00-00000

**BEDRUKKINGS FORMAAT**  
PRINTING SURFACE  
BEDRUCKBARE FLACHE  
SURFACE D'IMPRESSION

**VOUWLIJN**  
FOLDING LINE  
FALZLINIE  
LIGNE DE PLIAGE

**AFLOOP**  
BLEED  
BESCHNITT  
FOND PERDU

**GEEN TEKST PLAATSEN**  
NO TEXT HERE  
KEIN TEXT HIER  
PAS DE TEXTE ICI

**INGREDIËNTEN**  
INGREDIENTS  
ZUTATEN  
INGRÉDIENTS