

Bitte übermitteln Sie uns

- offene Druckdaten (+ Ansichts-PDF)
- Texte in Pfade umwandeln (außer Pflichttexte)
- Zusätzliches PDF nur zur Ansicht

Datenverarbeitung und Druck nach
ICC-Profil „ISO Coated v2 (ECI) 300%“
[http://www.eci.org/de/downloads]
Maximaler Farbauftrag im Layout bei 300%.

50 ml Tube - kristallklar Sonnenlotion

- Druckbereich
- Info

Dekor Nr.:	00000
Korrektur:	00
Datum:	TT.MM.JJJJ
Zeichen:	XX
Änderungen:	XX

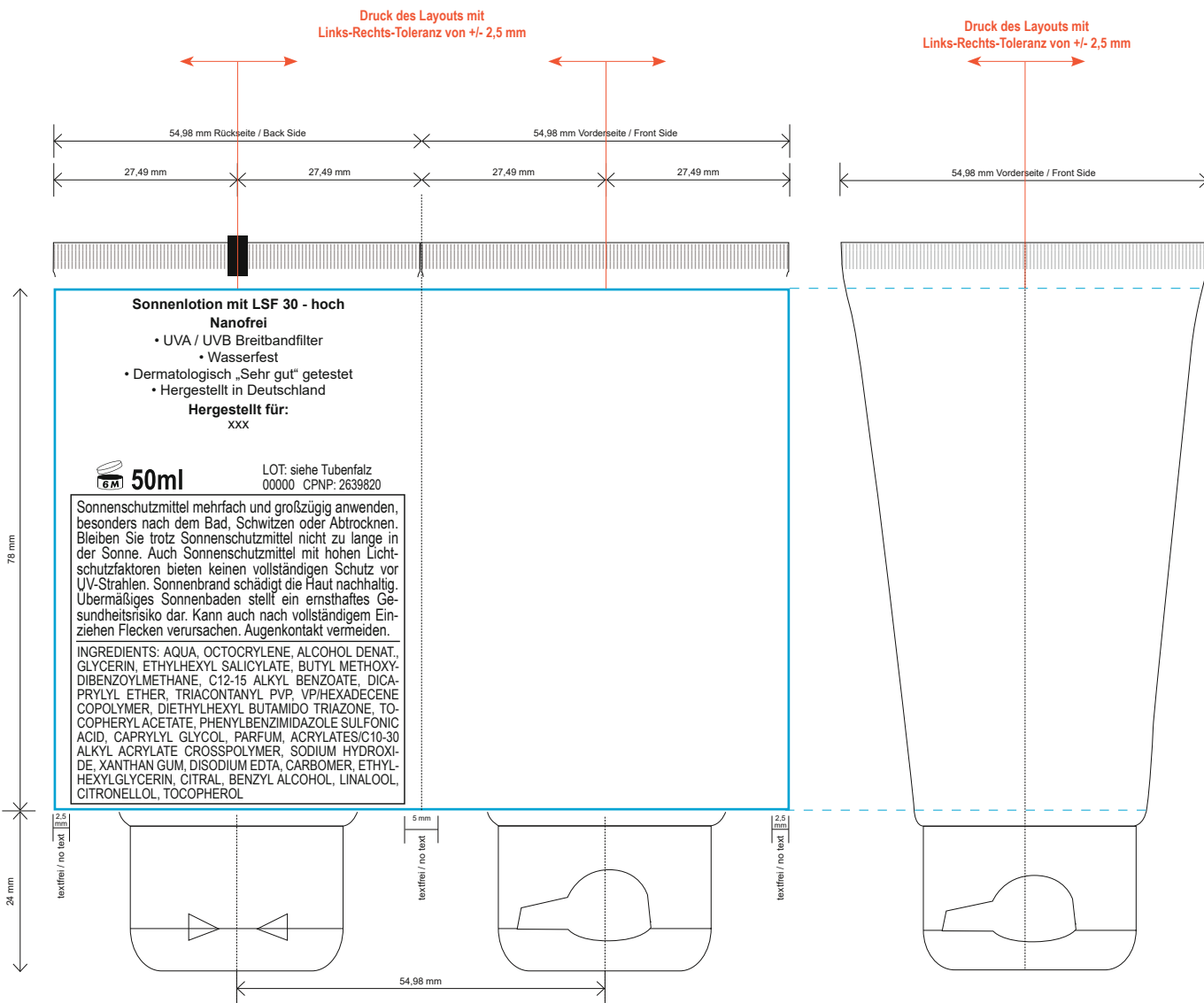
Bei der Bedruckung der 50 ml Tuben kann es zu Links-Rechts-Toleranzen bei der Aufbringung des Layouts von +/- 2,5 mm kommen. Dies stellt keinen Reklamationsgrund dar.

Bitte im Deklarationsstext bei „Hergestellt für: xxx“
Hergestellt für:
Firmenname
Straße
Land-PLZ, Ort

RealityPrint rundum

50 ml Tube mit Klappdeckel

Wichtig
Kristallklare Tube
Hinweise zum Druck
Siehe → Seite 2



Druck erfolgt nach ISO Coated v2 (ECI) 300%

RGB- oder CMYK Daten (Layout und Bilder) mit anderen Farbprofilen werden ohne Rücksprache in „ISO Coated v2 (ECI) 300%“ umgewandelt. Bei der Umwandlung zwischen den Profilen und Farbräumen kann es zu Farbabweichungen gegenüber Ihren Originaldaten kommen. Dies kann nicht als Reklamation oder Beanstandung anerkannt werden.



Bitte beachten Sie die Besonderheiten des Reality Prints zur Farbwirkung bei kristallklaren Tuben und einem zusätzlichen Weißunterdruck

Aufgrund des transparenten Kunststoffes der kristallklaren Tube besteht die Gefahr, dass Farben nur mehr schlecht lesbar bzw. wahrnehmbar sind und sich dieser Effekt bei farbigem Gel zusätzlich noch verstärkt. Um das zu druckende Layout trotzdem kontrastreich umsetzen zu können, empfehlen wir, das Layout weiß zu unterdrucken.

Weiß(unter)druck

Grundsätzlich besteht die Möglichkeit, Layoutelemente weiß zu unterdrucken oder Layoutelemente ohne Weißunterdruck auf die Tube aufzubringen. Bei Layoutelementen ohne Weißunterdruck führt dies allerdings beim finalen Produkt zu einem nur mehr schwach wahrgenommenen Farbauftrag (je nach Farbe und Größe der Fläche) und wird von unserer Seite normalerweise nicht empfohlen. Alternativ kann die Farbe „Weiß“ ebenfalls alleinstehend als Teil des Layouts gedruckt werden.

So erstellen Sie die Form für den Weißunterdruck:

- Ausschließlich die **Volltonfarbe** mit der Farbbezeichnung „**SecurityColor**“ benutzen
- Elemente ausschließlich auf **oberste Ebene** „**SecurityColor**“ legen
- Elemente auf „**Überdrucken**“ stellen

2 Tipps zum Schluss:

1. Legen Sie die Form für den Weißunterdruck immer **etwas kleiner als das Motiv** (= ringsum 0,1 mm unterfüllt) an, um so mögliche weiße Blitzer zu vermeiden.
2. **Bei sehr feinen, dünnen Schriften und Elementen raten wir vom Weißunterdruck ab. Blitzergefahr! Natürlich beraten wir sie dahingehend gerne durch unsere Grafikabteilung. Die in schwarzer Farbe gehaltene Deklaration kommt ohne Weißunterdruck aus und ist trotzdem gut lesbar.**