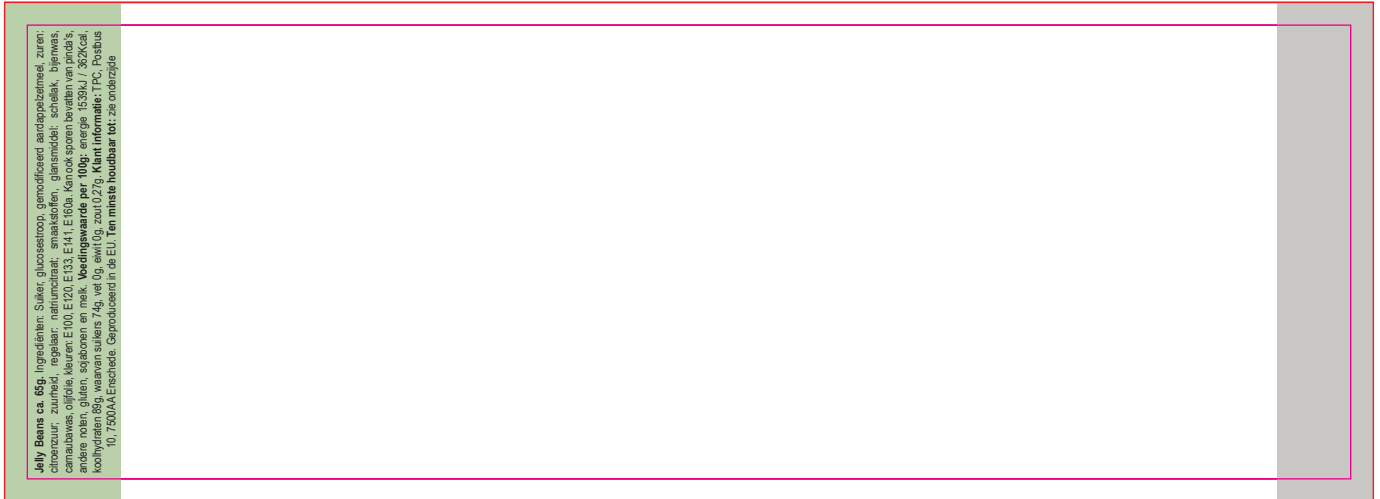


2991

BLIKJE JELLY BEANS / CAN JELLY BEANS / DOSE JELLY BEANS / CAN JELLY BEANS

Drukformaat / print size / Druckformat / format d'impression:
175 x 60 mm



Jelly Beans ca. 65g. Ingrediënten: Suiker, glucosesiroop, gemodificeerd aardappelzetmeel, zuren: citroenzuur, citroenolie, kleurstoffen: E100, E102, E133, E141, E160a, E160b, natriumcitraat, smaakstoffen, glansmiddel: schellak, carnaubawax, olie, sojaolie, andere noten, gluten, sojabonen en melk. **Voedingswaarde per 100g:** energie 1539kJ / 362Kcal, koolhydraten 89g, waarvan suikers 74g, vet 0g, eiwit 0g, zout 0,27g. **Klant informatie:** TPC, Postbus 10, 7500AA Enschede, Geproduceerd in de EU. **Ten minste houdbaar tot:** zie onderzijde

NL	EN	DU	FR
<p>Jelly Beans ca. 65g. Ingrediënten: Suiker, glucosesiroop, gemodificeerd aardappelzetmeel, zuren: citroenzuur, citroenolie, regelaar: natriumcitraat, smaakstoffen, glansmiddel: schellak, bijenwas, carnaubawax, olie, sojaolie, andere noten, gluten, sojabonen en melk. Voedingswaarde per 100g: energie 1539kJ / 362Kcal, koolhydraten 89g, waarvan suikers 74g, vet 0g, eiwit 0g, zout 0,27g. Klant informatie: TPC, Postbus 10, 7500AA Enschede. Geproduceerd in de EU. Ten minste houdbaar tot: zie onderzijde</p>	<p>Jelly Beans ca. 65g. Ingredients: Sugar, glucose syrup, modified potato starch, acids: citric acid, acidity regulator: sodium citrate; flavourings, glazing agent: shellac, beeswax, carnauba wax, olive oil, colours: E100, E102, E133, E141, E160a. Storage in dry ambient temperature. May also contain traces of peanuts, other nuts, gluten, soybeans, and milk. Nutrition values per 100g: energy 1539kJ / 362Kcal, carbohydrates 89g, of which sugars 74g, fat 0g, protein 0g, salt 0.27g. Customer information: TPC, PO Box 10, 7500AA Enschede, The Netherlands. Produced in EU. Best before: see bottom</p>	<p>Jelly Beans ca. 65g. Zutaten: Zucker, Glukosesirup, modifizierte Kartoffelstärke, Säuren: Zitronensäure; Säure, Regler: Natriumcitrat; Aromen, Glanzmittel: Schellack, Bienenwachs, Carnaubawachs, Olivenöl, Farben: E100, E102, E133, E141, E160a. Trocken Lagern in Umgebungstemperatur. Kann Spuren von Erdnüssen, anderen Nüssen, Gluten, Sojabohnen, und Milch enthalten. Nährwerte pro 100g: Energie 1539kJ / 362kcal, Kohlenhydrate 89g, davon Zucker 74g, Fett 0g, Eiweiß 0g, Salz 0,27g. Kundeninformation: TPC, Postfach 10, 7500AA Enschede, Niederlande. Produziert in der EU. Mindestens Haltbar bis Ende: siehe Unterseite</p>	<p>Jelly Beans env. 65g. Ingrédients: Sucre, sirop de glucose, féculé de pomme de terre modifié, acidifiants : acide citrique ; acidité, régulateur : citrate de sodium ; arômes, agent d'enrobage ; gomme laque, cire d'abeille, cire de carnauba, huile d'olive, colorants : E100, E102, E133, E141, E160a. Stockage à température ambiante sèche. Peut également contenir des traces d'arachides, d'autres fruits à coque, de gluten, de soja et de lait. Valeurs nutritionnelles pour 100g: énergie 1539kJ / 362Kcal, glucides 89g, dont sucres 74g, lipides 0g, protéines 0g, sel 0,27g. Informations client: TPC, PO Box 10, 7500AA Enschede, The Netherlands. Produced in EU. À Meilleur avant: see bottom</p>
<p>BEDRUKKINGS FORMAAT PRINTING SURFACE BEDRUCKBARE FLACHE SURFACE D'IMPRESSION</p>	<p>VOUWLIJN FOLDING LINE FALZLINE LIGNE DE PLIAGE</p>	<p>AFLOOP BLEED BESCHNITT FOND PERDU</p>	<p>GEEN TEKST PLAATSEN NO TEXT HERE KEIN TEXT HIER PAS DE TEXTE ICI</p>
<p>INGREDIËNTEN INGREDIENTS ZUTATEN INGRÉDIENTS</p>			