

# Energy Drink

6 mm  
Textfreier Bereich

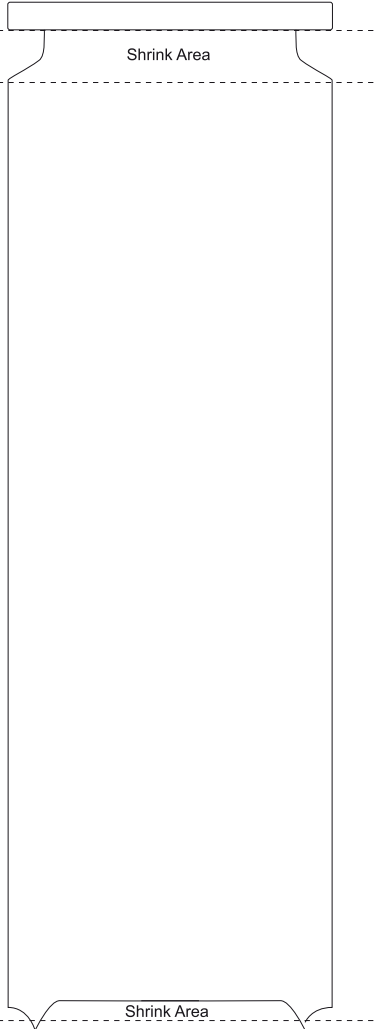
5 mm  
Überlappung

**No Label Look (Etikett transparent)**

171,6 \* 120 mm + 3 mm Anschnitt

Bitte angeben:

**X** Untergrund Aluminium (Farben wirken metallisch)  
Mit Weißunterdruck



## KEIN PFAND

**Energy Molkenmischerzeugnis.** Erhöhter Koffeingehalt (32mg/100ml). Laktosearm. **Zutaten:** Molkenzerzeugnis (51%), Wasser, Zucker, Kohlensäure, Säuerungsmittel Zitronensäure, Säureregulatoren: Natriumcitrat, Kaliumcitrat; Aroma, karamellierter Zucker, Koffein, Taurin (30mg/100ml = 0,03%), Antioxidationsmittel L-Ascorbinsäure, Vitamine: Calcium-D-Panthenat, Pyridoxin-Hydrochlorid, Biotin; Farbstoff Ammoniumsulfid-Zuckerulor. 100 ml Fertiggerät enthält durchschnittlich: Brennwert 202 kJ / 48 kcal, Eiweiß < 0,1 g, Kohlenhydrate 11,1 g, davon Zucker 11,0 g, Fett 0 g, davon gesättigte Fettsäuren 0 g, Ballaststoffe 0 g, Natrium 0,04 g, Vitamin B6 0,4 mg (29%)\*, Biotin 0,036 mg (72%)\*, Pantothenensäure 1,2 mg (20%)\*. \*)%-Anteil an der empfohlenen Tagesdosis. Kühl lagern. Warnhinweis: Nicht mit alkoholischen Getränken mischen. Nicht für Kinder und koffeempfindliche Personen geeignet. Mindestens haltbar bis Ende: Siehe Dosenboden. **Hergestellt für:** xxxxxx

250ml 

**Achtung:**  
Rechte Seite überlappt über linke Seite.  
Bitte Überlappungs- und textfreien Bereich beachten!

Bitte bei „Hergestellt für: xxx“  
Firmenbezeichnung, Land-PLZ  
und Ort angeben