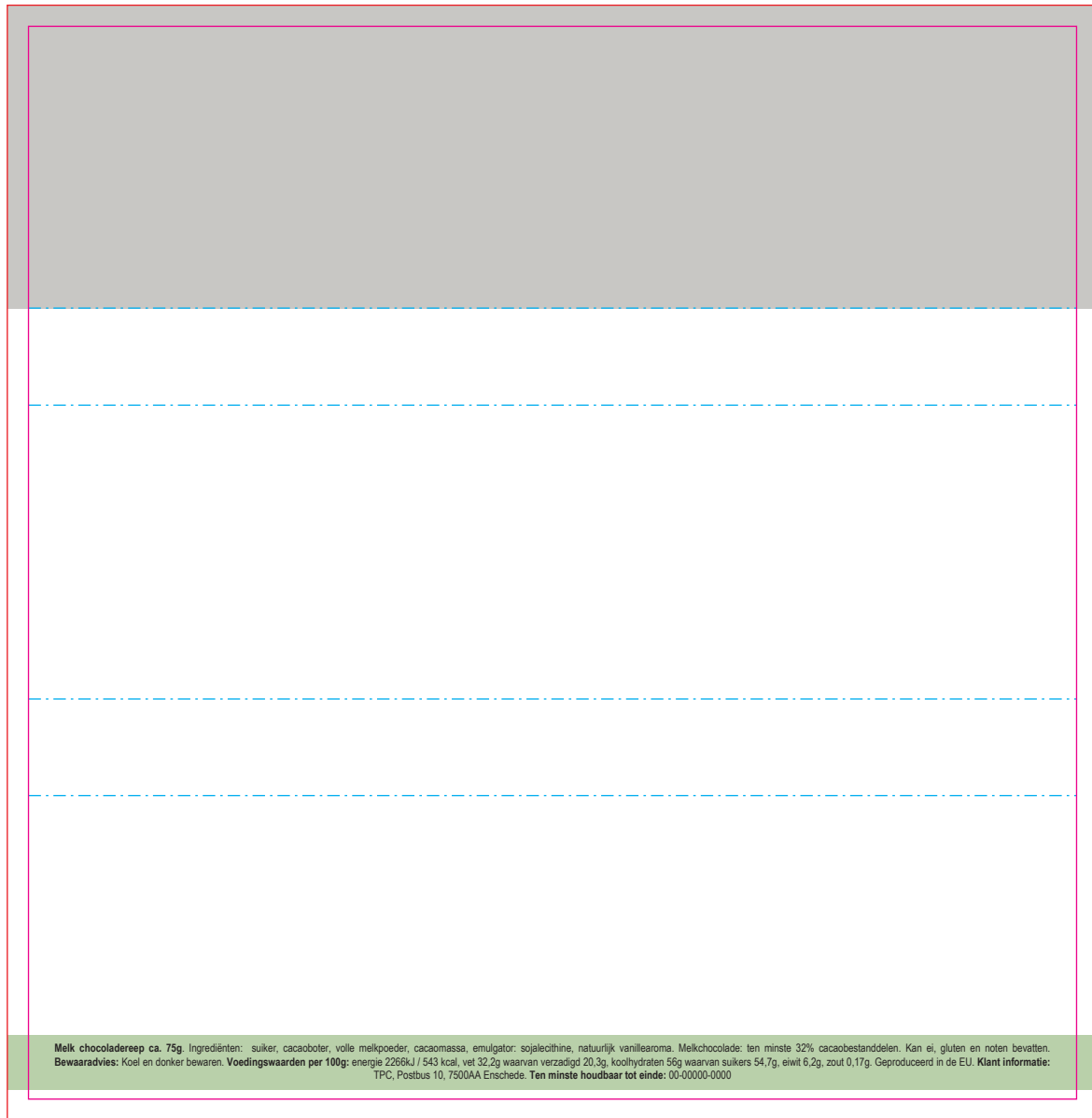


Drukformaat / print size / Druckformat / format d'impression

148,5 x 152 mm



Melk chocoladereep ca. 75g. Ingrediënten: suiker, cacao boter, volle melkpoeder, cacao massa, emulgator: sojalecithine, natuurlijk vanillearoma. Melkchocolade: ten minste 32% cacao bestanddelen. Kan ei, gluten en noten bevatten. **Bewaaraadvies:** Koel en donker bewaren. **Voedingswaarden per 100g:** energie 2266kJ / 543 kcal, vet 32,2g waarvan verzadigd 20,3g, koolhydraten 56g waarvan suikers 54,7g, eiwit 6,2g, zout 0,17g. Geproduceerd in de EU. **Klant informatie:** TPC, Postbus 10, 7500AA Enschede. **Ten minste houdbaar tot einde:** 00-0000-0000

NL	EN	DU	FR	
<p>Melk chocoladereep ca. 75g. Ingrediënten: suiker, cacao boter, volle melkpoeder, cacao massa, emulgator: sojalecithine, natuurlijk vanillearoma. Melkchocolade: ten minste 32% cacao bestanddelen. Kan ei, gluten en noten bevatten. Bewaaraadvies: Koel en donker bewaren. Voedingswaarden per 100g: energie 2266kJ / 543 kcal, vet 32,2g waarvan verzadigd 20,3g, koolhydraten 56g waarvan suikers 54,7g, eiwit 6,2g, zout 0,17g. Geproduceerd in de EU. Klant informatie: TPC, Postbus 10, 7500AA Enschede. Ten minste houdbaar tot einde: 00-0000</p> <p>Pure chocoladereep ca. 75g. Ingrediënten: suiker, cacao massa, cacao boter, emulgator: sojalecithine, natuurlijk vanillearoma. Pure chocolade: ten minste 48% cacao bestanddelen. Kan ei, gluten en noten bevatten. Bewaaraadvies: Koel en donker bewaren. Voedingswaarden per 100g: energie 2166kJ / 519kcal, vet 30,2g waarvan verzadigd 19g, koolhydraten 53,8g waarvan suikers 50,9g, eiwit 4,7g, zout 0,01g. Geproduceerd in de EU. Klant informatie: TPC, Postbus 10, 7500AA Enschede. Ten minste houdbaar tot einde: 00-0000</p>	<p>Milk chocolate bar approx. 75g. Ingredients: sugar, cocoa butter, whole milk powder, cocoa mass, emulsifier: soya lecithin, natural vanilla flavor. Chocolate: at least 32% cocoa solids. May contain egg, gluten and nuts. Storage: Store at a dry and dark place. Nutrition values per 100g: energy 2266kJ / 543kcal, fat 32.2g of which saturated 20.3g, carbohydrates 56g, of which sugar 54.7g, protein 6.2g, salt 0.17g. Produced in the EU. Customer information: TPC, PO Box 10, 7500AA Enschede, The Netherlands. Best before end: 00-0000</p> <p>Dark Chocolate bar approx. 75g. Ingredients: sugar, cocoa mass, cocoa butter, emulsifier: soya lecithin, natural vanilla flavor. Pure chocolate: at least 48% cocoa solids. May contain egg, gluten and nuts. Storage: Store at a dry and dark place. Nutrition values per 100g: energy 2166kJ / 519 kcal, fat 30.2g of which saturated 19g, carbohydrates 53.8g, of which sugar 50.9g, protein 4.7g, salt 0.01g. Produced in the EU. Customer information: TPC, PO Box 10, 7500AA Enschede, The Netherlands. Best before end: 00-0000</p>	<p>Milch Schokoladentafel, ca. 75g. Zutaten: Zucker, Kakaobutter, Vollmilchpulver, Kakao massa, Emulgator: Sojalecithin, natürliches Vanillearoma. Milchschokolade: mindestens 32% Kakao feststoffe. Kann Ei, Gluten und Nüsse enthalten. Lager: Empfehlung Kühl und Trocken lagern. Nährwerte pro 100g: Energie 2266kJ / 543kcal, Fett 32,2g davon gesättigt 20,3g, Kohlenhydrate 56g davon Zucker 54,7g, Eiweiß 6,2g, Salz 0,17g. Produziert in der EU. Kundeninformation: TPC, Postfach 10, 7500AA Enschede, Niederlande. Mindestens haltbar bis Ende: 00-0000</p> <p>Bitter Schokoladentafel, ca. 75g. Zutaten: Zucker, Kakaomasse, Kakaobutter, Emulgator: Sojalecithin, natürliches Vanillearoma, reine Schokolade: mindestens 48% Kakao feststoffe. Kann Ei, Gluten und Nüsse enthalten. Lager: Empfehlung Kühl und Trocken lagern. Nährwerte pro 100g: Energie 2166kJ / 519kcal, Fett 30,2g davon gesättigt 19g, Kohlenhydrate 53,8g davon Zucker 50,9g, Protein 4,7g, Salz 0,01g. Produziert in der EU. Kundeninformation: TPC, Postfach 10, 7500AA Enschede, Niederlande. Mindestens haltbar bis Ende: 00-0000</p>	<p>Tablette de chocolat au lait env. 75g. Ingrédients: sucre, beurre de cacao, lait entier en poudre, pâte de cacao, émulsifiant : lécithine de soja, arôme naturel de vanille. Chocolat : au moins 32% de solides de cacao. Peut contenir des œufs, du gluten et des fruits à coque. Stockage: Conserver dans un endroit sec et sombre. Valeurs nutritionnelles pour 100g: énergie 2266kJ/543kcal, matières grasses 32,2g dont saturées 20,3g, glucides 56g dont sucres 54,7g, protéines 6,2g, sel 0,17g. Informations client: TPC, PO Box 10, 7500AA Enschede, The Netherlands. Produit dans l'UE. À consommer de préférence avant la fin: 00-0000</p> <p>Tablette de chocolat noir env. 75g. Ingrédients: sucre, pâte de cacao, beurre de cacao, émulsifiant : lécithine de soja, arôme naturel de vanille. Chocolat pur : au moins 48% de cacao. Peut contenir des œufs, du gluten et des fruits à coque. Stockage: Conserver dans un endroit sec et sombre. Valeurs nutritionnelles pour 100g: énergie 2166kJ / 519 kcal, matières grasses 30,2g dont saturées 19g, glucides 53,8g dont sucres 50,9g, protéines 4,7g, sel 0,01g. Informations client: TPC, PO Box 10, 7500AA Enschede, The Netherlands. Produit dans l'UE. À consommer de préférence avant la fin: 00-0000</p>	
<p>BEDRUKKINGS FORMAAT PRINTING SURFACE BEDRUCKBARE FLACHE SURFACE D'IMPRESSION</p>	<p>VOUWLIJN FOLDING LINE FALZLINIE LIGNE DE PLIAGE</p>	<p>AFLOOP BLEED BESCHNITT FOND PERDU</p>	<p>GEEN TEKST PLAATSEN NO TEXT HERE KEIN TEXT HIER PAS DE TEXTE ICI</p>	<p>INGREDIËNTEN INGREDIENTS ZUTATEN INGRÉDIENTS</p>