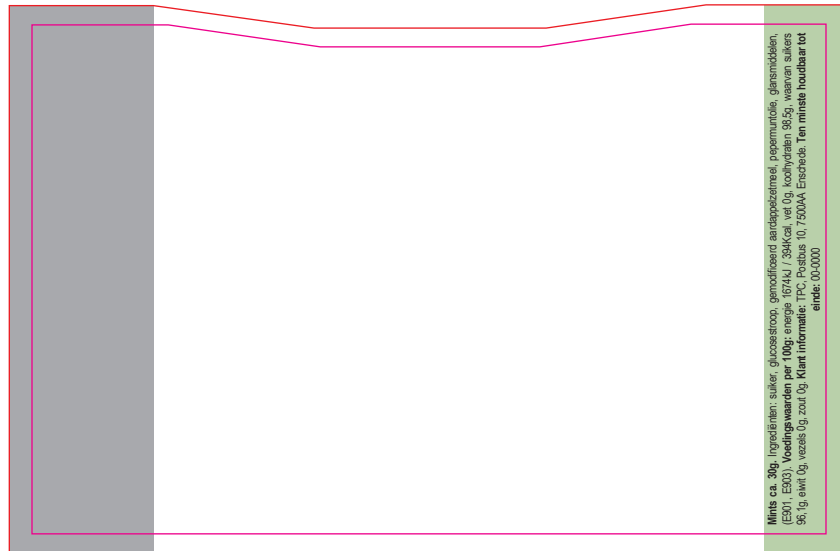


1970A

HOOG BLIK MET LABEL 30G MINTS / HIGH TIN WITH LABEL 30G MINTS /
HOHE DOSE RUNDUMDRUCK 30G MENTHES

Drukformaat / print size / Druckformat / format d'impression:
105 x 67 mm



NL	EN	DU	FR	
<p>Mints ca. 30g. Ingrediënten: suiker, glucosestroop, gemodificeerd aardappelzetmeel, pepermuntolie, glansmiddelen, (E901, E903). Voedingswaarden per 100g: energie 1674kJ / 394Kcal, vet 0g, koolhydraten 98,5g, waarvan suikers 96,1g, eiwit 0g, vezels 0g, zout 0g. Klant informatie: TPC, Postbus 10, 7500AA Enschede. Ten minste houdbaar tot einde: 00-0000</p>	<p>Mints approx. 30g. Ingredients: sugar, glucose syrup, modified potato starch, peppermint oil, glazing agents (E901, E903). Nutritional values per 100g: energy 1674kJ / 394Kcal, carbohydrates 98.5g of which sugars 96.1g, fat 0g, protein 0g, salt 0g. Customer information: TPC, PO Box 10, 7500AA Enschede, The Netherlands. Best before end: 00-0000</p>	<p>Minze ca. 30g. Zutaten: Zucker, Glukosesirup, modifizierte Kartoffelstärke, Pfefferminzöl, Überzugsmittel (E901, E903). Nährwerte pro 100g: Energie 1674kJ / 394Kcal, Fett 0g, Kohlenhydrate 98,5g, davon Zucker 96,1g, Eiweiß 0g, Salz 0g. Kundeninformation: TPC, Postfach 10, 7500AA Enschede, Die Niederlande. Mindestens haltbar bis Ende: 00-0000</p>	<p>Menthés env. 30g. Ingrédients: sucre, sirop de glucose, fécula de pomme de terre modifiée, essence de menthe, agent d'enrobages (E901, E903). Valeurs nutritionnelles pour 100g: énergie 1674kJ / 394Kcal, glucides 98,5g de dont sucres 96,1g, matières grasses 0g, protéines 0g, sel 0g. Informations client: TPC, PO Box 10, 7500AA Enschede, The Netherlands. Produit dans l'UE. À consommer de préférence avant la fin: 00-0000</p>	
<p>BEDRUKKINGS FORMAAT PRINTING SURFACE BEDRUCKBARE FLACHE SURFACE D'IMPRESSIION</p>	<p>VOUWLIJN FOLDING LINE FALZLINE LIGNE DE PLIAGE</p>	<p>AFLOOP BLEED BESCHNITT FOND PERDU</p>	<p>GEEN TEKST PLAATSEN NO TEXT HERE KEIN TEXT HIER PAS DE TEXTE ICI</p>	<p>INGREDIËNTEN INGREDIENTS ZUTATEN INGRÉDIENTS</p>