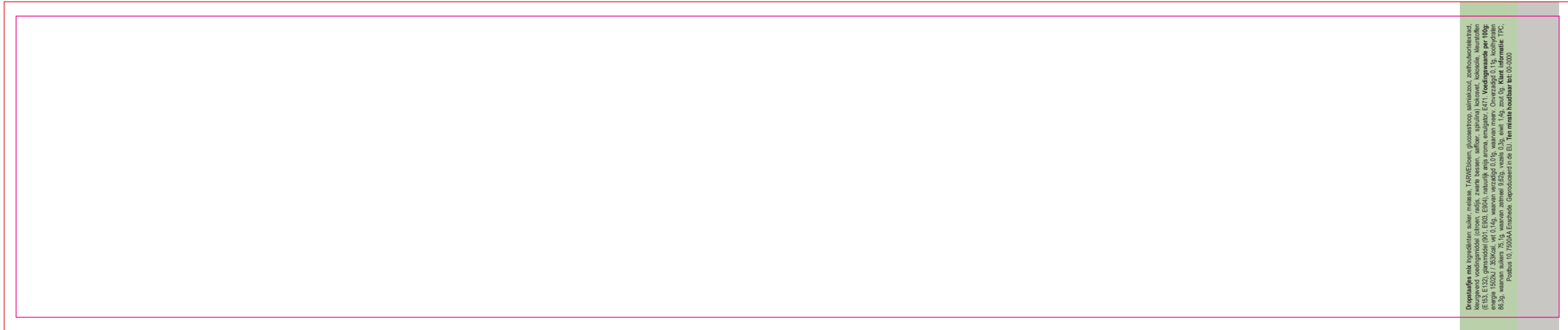


1910
ROND BLIK 0,6 LITER DROPSTAAFJES MIX / ROUND TIN 0,6 LITER LIQUORICE STICKS / DOSE 0,6 LITER LAKRITZSTÄBCHEN

Drukformaat / print size / Druckformat / format d'impression:
 323 x 63 mm



Dropstaafjes mix Ingrediënten: suiker, melasse, TARWEbloem, glucosestroop, salmiakzout, zoethoutextract, kleurgevend voedingsmiddel (bruin, rood, zwart, besen, salifer, spirulina), kokosvet, kokosolie, kleurstoffen (E153, E152), glanzemiddel (E901, E903, E904), natuurlijk anijs aroma, emulgator, E471. **Voedingswaarde per 100g:** energie 1502kJ / 353Kcal, vet 0,14g, waarvan verzadigd 0,01g, waarvan meerv. Onverzadigd 0,11g, koolhydraten 86,5g, waarvan suikers 75,1g, waarvan zetmeel 9,62g, vezels 0,3g, eiwit 1,4g, zout 0g. **Klant informatie:** TPC, Postbus 10, 7500AA Enschede. Geproduceerd in de EU. **Ten minste houdbaar tot:** 00-0000

EN
Liquorice sticks Ingredients: Sugar, molasses, WHEAT flour, glucose syrup, ammonium chloride, liquorice extract, colouring extracts of (lemon, safflower, spirulina, blackberry, radish), colours (E152, E153), vegetable oils and fats (rape seed, palm coco in varying proportions), emulsifier (E471), glazing agents (E901, E903, E904), natural anise flavour. **Nutritional values per 100g:** energy 1502kJ / 353Kcal, carbohydrates 86.5g, of which sugars 75.1g, fat 0.14g, of which saturated 0.01g, protein 1.4g, salt 0g. **Customer information:** TPC, PO Box 10, 7500AA Enschede, The Netherlands. Produced in EU. **Best before:** 00-0000

DU
Lakritzstäbchen Zutaten: Zucker, Melasse, WEIZENmehl, Glukosesirup, Salmiaksalz, Spirulina, Schwarze Beere, Radieschen, Farbstoffe (E152, E153), Pflanzenöl, Überzugsmittel (E901, E903, E904), natürlich Anis Aroma. **Nährwerte pro 100g:** Energie 1502kJ / 353Kcal, Fett 0,14g davon gesättigte 0,01g, Kohlenhydrate 86,5g davon Zucker 75,1g, Protein 1,4g, Salz 0g. **Kundeninformation:** TPC, Postfach 10, 7500AA Enschede, Niederlande. Produziert in der EU. **Mindestens Haltbar bis Ende:** 00-0000

FR
Liquorice sticks Ingrédients: Sucre, mélasse, farine de BLE, sirop de glucose, chlorure d'ammonium, extrait de réglisse, extraits colorants de (citron, carthame, spiruline, mûre, radis), colorants (E152, E153), huiles et grasses végétales (colza, palme coco en proportions variables), émulsifiant (E471), agents d'enrobage (E901, E903, E904), arôme naturel d'anis. **Valeurs nutritionnelles pour 100g:** énergie 1502kJ / 353Kcal, glucides 86,5g, dont sucres 75,1g, lipides 0,14g, dont saturés 0,01g, protéines 1,4g, sel 0g. **Informations client:** TPC, PO Box 10, 7500AA Enschede, The Netherlands. Produit dans l'UE. **A consommer de préférence avant la fin:** 00-0000

<p>NL</p> <p>Dropstaafjes mix Ingrediënten: suiker, melasse, TARWEbloem, glucosestroop, salmiakzout, zoethoutvortheextract, kleurgevend voedingsmiddel (bruin, rood, zwart, besen, salifer, spirulina), kokosvet, kokosolie, kleurstoffen (E153, E152), glanzemiddel (E901, E903, E904), natuurlijk anijs aroma, emulgator, E471. Voedingswaarde per 100g: energie 1502kJ / 353Kcal, vet 0,14g, waarvan verzadigd 0,01g, waarvan meerv. Onverzadigd 0,11g, koolhydraten 86,5g, waarvan suikers 75,1g, waarvan zetmeel 9,62g, vezels 0,3g, eiwit 1,4g, zout 0g. Klant informatie: TPC, Postbus 10, 7500AA Enschede. Geproduceerd in de EU. Ten minste houdbaar tot: 00-0000</p>	<p>EN</p> <p>Liquorice sticks Ingredients: Sugar, molasses, WHEAT flour, glucose syrup, ammonium chloride, liquorice extract, colouring extracts of (lemon, safflower, spirulina, blackberry, radish), colours (E152, E153), vegetable oils and fats (rape seed, palm coco in varying proportions), emulsifier (E471), glazing agents (E901, E903, E904), natural anise flavour. Nutritional values per 100g: energy 1502kJ / 353Kcal, carbohydrates 86.5g, of which sugars 75.1g, fat 0.14g, of which saturated 0.01g, protein 1.4g, salt 0g. Customer information: TPC, PO Box 10, 7500AA Enschede, The Netherlands. Produced in EU. Best before: 00-0000</p>	<p>DU</p> <p>Lakritzstäbchen Zutaten: Zucker, Melasse, WEIZENmehl, Glukosesirup, Salmiaksalz, Spirulina, Schwarze Beere, Radieschen, Farbstoffe (E152, E153), Pflanzenöl, Überzugsmittel (E901, E903, E904), natürlich Anis Aroma. Nährwerte pro 100g: Energie 1502kJ / 353Kcal, Fett 0,14g davon gesättigte 0,01g, Kohlenhydrate 86,5g davon Zucker 75,1g, Protein 1,4g, Salz 0g. Kundeninformation: TPC, Postfach 10, 7500AA Enschede, Niederlande. Produziert in der EU. Mindestens Haltbar bis Ende: 00-0000</p>	<p>FR</p> <p>Liquorice sticks Ingrédients: Sucre, mélasse, farine de BLE, sirop de glucose, chlorure d'ammonium, extrait de réglisse, extraits colorants de (citron, carthame, spiruline, mûre, radis), colorants (E152, E153), huiles et grasses végétales (colza, palme coco en proportions variables), émulsifiant (E471), agents d'enrobage (E901, E903, E904), arôme naturel d'anis. Valeurs nutritionnelles pour 100g: énergie 1502kJ / 353Kcal, glucides 86,5g, dont sucres 75,1g, lipides 0,14g, dont saturés 0,01g, protéines 1,4g, sel 0g. Informations client: TPC, PO Box 10, 7500AA Enschede, The Netherlands. Produit dans l'UE. A consommer de préférence avant la fin: 00-0000</p>	
<p>BEDRUKKINGS FORMAAT PRINTING SURFACE BEDRUCKBARE FLACHE SURFACE D'IMPRESSION</p>	<p>VOUWLIJN FOLDING LINE FALZLINIE LIGNE DE PLIAGE</p>	<p>AFLOOP BLEED BESCHNITT FOND PERDU</p>	<p>GEEN TEKST PLAATSEN NO TEXT HERE KEIN TEXT HIER PAS DE TEXTE ICI</p>	<p>INGREDIËNTEN INGREDIENTS ZUTATEN INGRÉDIENTS</p>