


Standskizze

Artikel: Glücks-Praline - „Marc de Champagne-Trüffel“
Artikel-Nr.: 07 12

**Die technische Zeichnung in Originalgröße
finden Sie auf den folgenden Seiten**

-  Konturlinie, druckt nicht
-  Bereich nicht bedruckbar
-  Bereich bedingt bedruckbar
-  optimaler Logo-Bereich
-  Reserviert für Pflichtangaben (Hersteller, Deklaration)

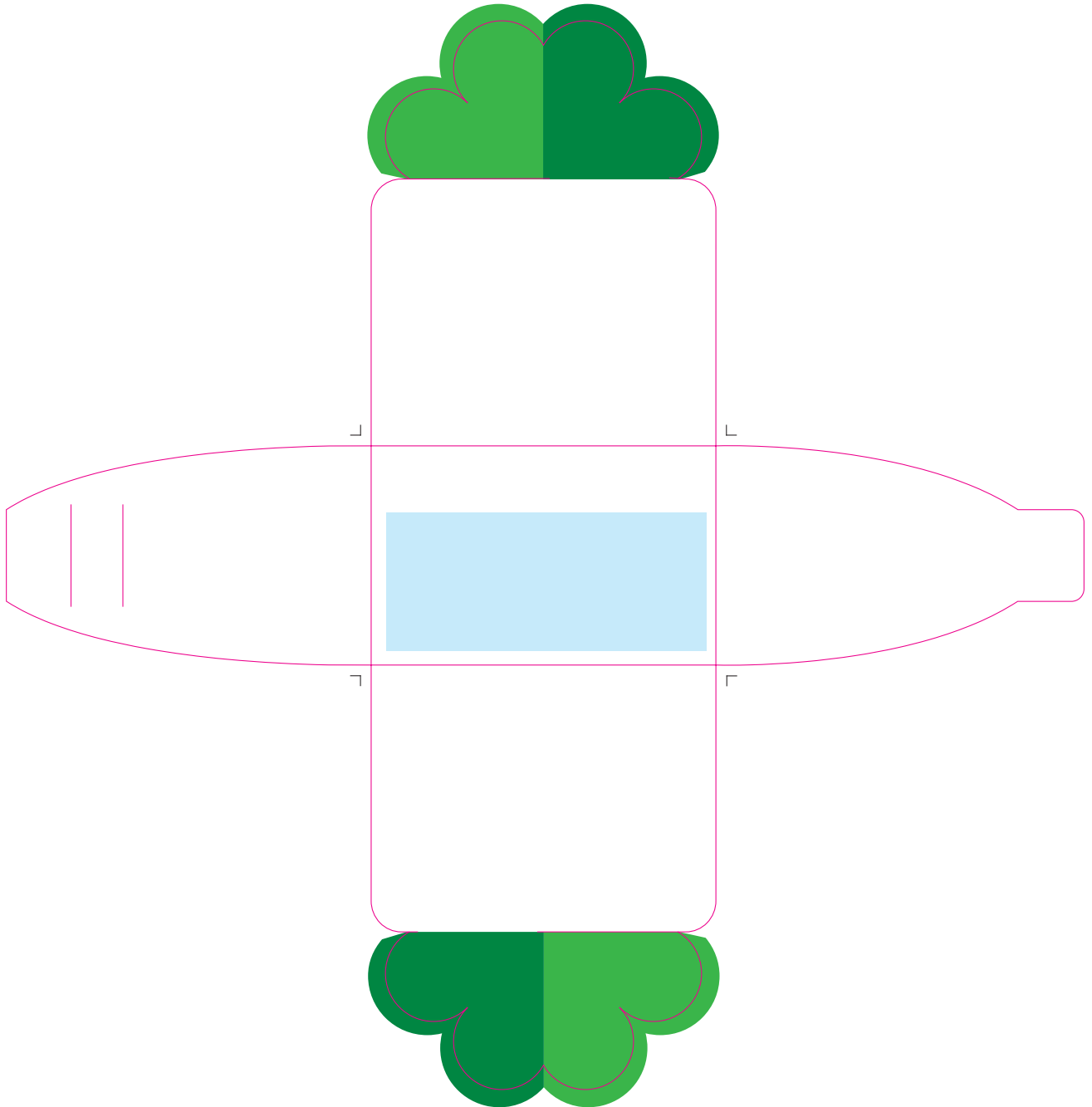
Marc de Champagne-Trüffel, 10g

Zutaten: Zucker, Kakaobutter, **Vollmilchpulver**, Sahne, Marc de Champagne (6,1%), Kakaomasse, **Magermilchpulver**, Glukosesirup, Dextrose, Emulgator: Lecithine (**Soja**, Sonnenblumen); natürliches Aroma. Kann Spuren von **Gluten**, **Ei**, **Schalenfrüchten** und **Erdnüssen** enthalten. - **Enthält Alkohol (2,9%)**.

Durchschnittliche Nährwerte pro 100g: Energie in kJ/kcal 2171/521, Fett 32g, davon gesättigte Fettsäuren 20g, Kohlenhydrate 47g, davon Zucker 45g, Ballaststoffe 0,7g, Eiweiß 5,2g, Salz 0,17g.

Druckdaten:

Bitte senden Sie uns die Druckdaten als .EPS/PDF (Schriften in Vektoren), CMYK-Bilder mit 300 dpi oder Bitmap-Bilder mit 1200 dpi als .tiff. Papierabzüge benötigen wir in zweifacher Grösse. Bei vollflächigen Gestaltungen fügen Sie bitte rundum 3 mm Beschnitt zu. Bitte beachten Sie, dass die Druckdaten ohne Kontur geliefert werden müssen, bzw. dass diese ausblendbar auf einer Ebene angelegt ist. Als Referenz können Sie gerne ein Standmuster inkl. Kontur zusätzlich beifügen.



42,5 mm
42,5 mm

55 mm