

Standskizze

Artikel: Werbe-Pyramide 12g „Herz“
Artikel-Nr.: 01 08

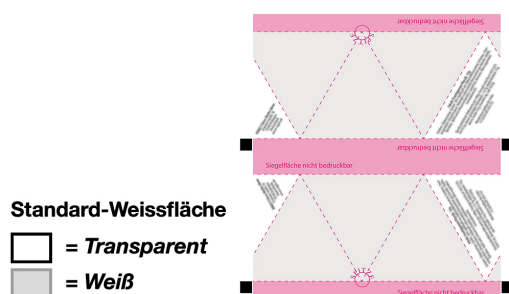
Die technische Zeichnung in Originalgröße finden Sie auf den folgenden Seiten

- Konturlinie, druckt nicht
- Bereich nicht bedruckbar
- ||||| Bereich bedingt bedruckbar
- optimaler Logo-Bereich
- Reserviert für Pflichtangaben (Hersteller, Deklaration)

Fruchtgummi Klassik, 12g

Zutaten: Glukosesirup; Zucker; 10% Apfelsaft aus Apfelsaftkonzentrat; Gelatine; Säuerungsmittel: Citronensäure; färbendes Lebensmittel: Konzentrat aus schwarzer Karotte; natürliches Aroma; Überzugsmittel: Carnaubawachs.

Durchschnittliche Nährwerte pro 100g: Energie in kJ/kcal 1423/339, Fett 0,2g, davon gesättigte Fettsäuren <0,1g, Kohlenhydrate 75g, davon Zucker 31g, Eiweiß 8,4g, Salz 0,03g.



Druckdaten:

Bitte senden Sie uns die Druckdaten als .EPS/PDF (Schriften in Vektoren), CMYK-Bilder mit 300 dpi oder Bitmap-Bilder mit 1200 dpi als .tiff. Papierabzüge benötigen wir in zweifacher Grösse. Bei vollflächigen Gestaltungen fügen Sie bitte rundum 3 mm Beschnitt zu. Bitte beachten Sie, dass die Druckdaten ohne Kontur geliefert werden müssen, bzw. dass diese ausblendbar auf einer Ebene angelegt ist. Als Referenz können Sie gerne ein Standmuster inkl. Kontur zusätzlich beifügen.

