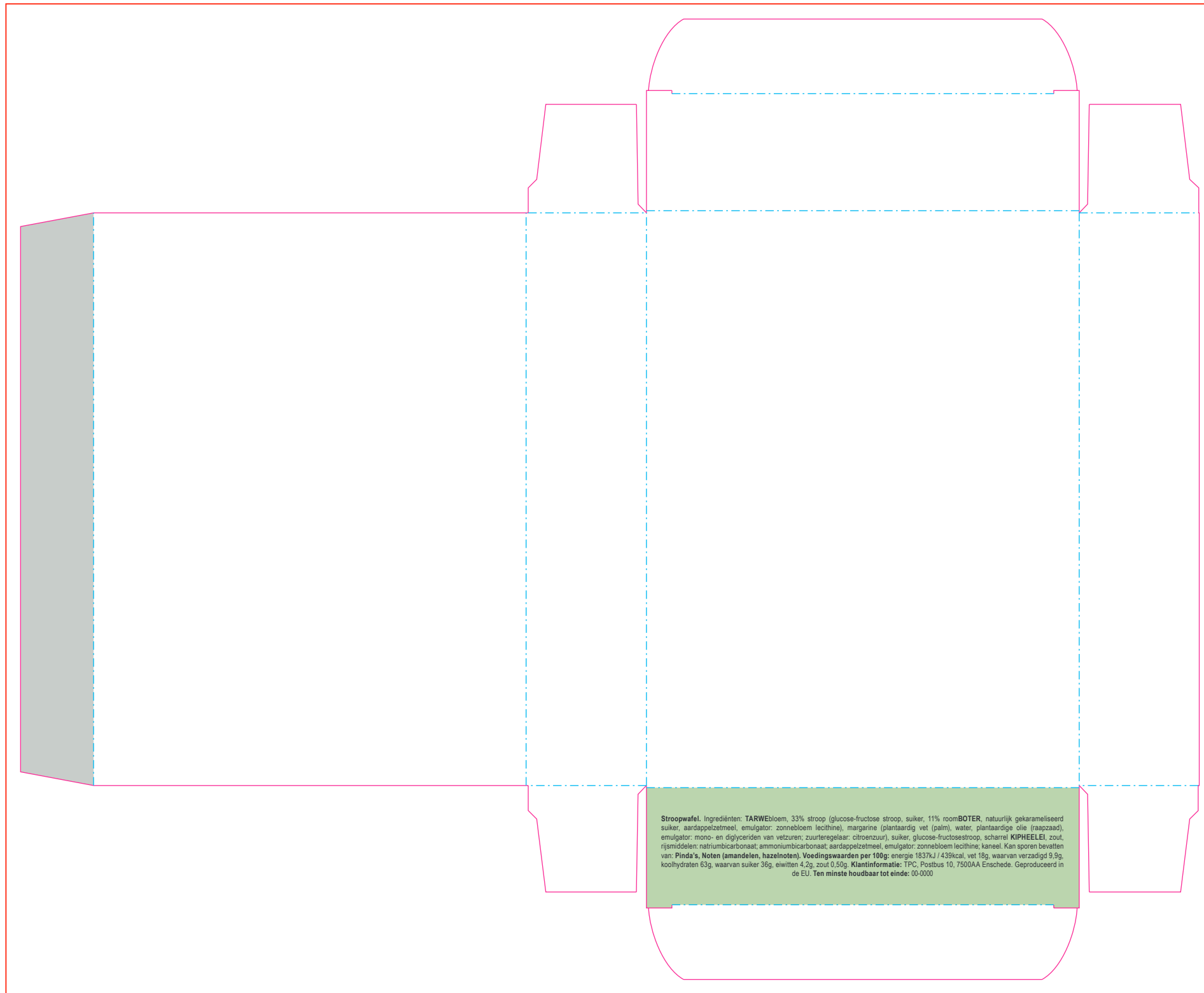


5114

DOOSJE MET 3 STROOPWAFELS / BOX WITH 3 SYRUP WAFFLES / BOX MIT 3 SIRUP WAFFLES

Drukformaat / print size / Druckformat / format d'impression:  
245 x 200 mm



**Stroopwafel.** Ingrediënten: TARWÉbloem, 33% stroop (glucose-fructose stroop, suiker, 11% roomBÖTER, natuurlijk gekarameliseerd suiker, aardappelzetmeel, emulgator: zonnebloem lecithine), margarine (plantaardig vet (palm), water, plantaardige olie (raapzaad), emulgator: mono- en diglyceriden van vetzuren; zuurteregelaar: citroenzuur), suiker, glucose-fructosestroop, scharrel KIPHELEI, zout, rijsmiddelen: natriumbicarbonaat; ammoniumbicarbonaat; aardappelzetmeel, emulgator: zonnebloem lecithine; kaneel. Kan sporen bevatten van: Pinda's, Noten (amandelen, hazelnoten). Voedingswaarden per 100g: energie 1837kJ / 439kcal, vet 18g, waarvan verzadigd 9,9g, koolhydraten 63g, waarvan suiker 36g, eiwitten 4,2g, zout 0,50g. Klantinformatie: TPC, Postbus 10, 7500AA Enschede. Geproduceerd in de EU. Ten minste houdbaar tot einde: 00-0000

<p><b>NL</b></p> <p><b>Stroopwafel.</b> Ingrediënten: TARWÉbloem, 33% stroop (glucose-fructose stroop, suiker, 11% roomBÖTER, natuurlijk gekarameliseerd suiker, aardappelzetmeel, emulgator: zonnebloem lecithine), margarine (plantaardig vet (palm), water, plantaardige olie (raapzaad), emulgator: mono- en diglyceriden van vetzuren; zuurteregelaar: citroenzuur), suiker, glucose-fructosestroop, scharrel KIPHELEI, zout, rijsmiddelen: natriumbicarbonaat; ammoniumbicarbonaat; aardappelzetmeel, emulgator: zonnebloem lecithine; kaneel. Kan sporen bevatten van: Pinda's, Noten (amandelen, hazelnoten). Voedingswaarden per 100g: energie 1837kJ / 439kcal, vet 18g, waarvan verzadigd 9,9g, koolhydraten 63g, waarvan suiker 36g, eiwitten 4,2g, zout 0,50g. Klantinformatie: TPC, Postbus 10, 7500AA Enschede. Geproduceerd in de EU. Ten minste houdbaar tot einde: 00-0000</p>	<p><b>EN</b></p> <p><b>Syrup waffle.</b> Ingredients: WHEAT flour, 33% syrup (glucose-fructose syrup, sugar, 11% cream BUTTER, natural caramelized sugar, potato starch, emulsifier: sunflower lecithin), margarine (vegetable fat (palm), water, vegetable oil (rapeseed), emulsifier: mono- and diglycerides of fatty acids, acidity regulator: citric acid), sugar, glucose-fructose syrup, free-range CHICKEN JELLY, salt, leavening agents: sodium bicarbonate; ammonium bicarbonate; potato starch, emulsifier: sunflower lecithin; cinnamon. May contain traces of: Peanuts, Nuts (almonds, hazelnuts). Nutrition values per 100g: energy 1837kJ / 439kcal, fat 18g, of which saturated 9.9g, carbohydrates 63g, of which sugar 36g, proteins 4.2g, salt 0.50g. Customer information: TPC, PO Box 10, 7500AA Enschede, The Netherlands. Produced in EU. Best before end: 00-0000</p>	<p><b>DU</b></p> <p><b>Sirup Wafel.</b> Zutaten: WEIZEN Mehl, 33% Sirup (Glukose-Fruktosesirup, Zucker, 11% SahneBUTTER, natürlicher karamellisierter Zucker, Kartoffelstärke, Emulgator: Sonnenblumenlecithin), Margarine (pflanzliches Fett (Palm), Wasser, Pflanzenöl (Raps), Emulgator: Mono- und Diglyceride von Fettsäuren, Säureregulator: Zitronensäure), Zucker, Glucose-Fruktose-Sirup, HÜHNERGEELE mit freiem Bereich, Salz, Backtriebmittel. Natriumbicarbonat; Ammoniumbicarbonat; Kartoffelstärke; Emulgator: Sonnenblumenlecithin; Zimt. Kann Spuren enthalten von: Erdnüsse, Schalenfrüchte (Mandeln, Haselnüsse). Kein Spuren enthalten von: Erdnüsse, Schalenfrüchte (Mandeln, Haselnüsse). Nährwerte pro 100g: Energie 1837kJ / 439kcal, Fett 18g, davon gesättigt 9,9g, Kohlenhydrate 63g, davon Zucker 36g, Eiweiß 4,2g, Salz 0,50g. Kundeninformation: TPC, Postfach 10, 7500AA Enschede, Niederlande. Produziert in der EU. Mindestens haltbar bis Ende: 00-0000</p>	<p><b>FR</b></p> <p><b>Syrup waffle.</b> Ingrédients: farine de BLÉ, sirop à 33% (sirop de glucose-fructose, sucre, beurre de crème à 11%, sucre caramélisé naturel, féoule de pomme de terre, émulsifiant: lécithine de tournesol), margarine (graisse végétale (palm), eau, huile végétale (colza), émulsifiant: mono- et diglycérides d'acides gras; régulateur d'acidité: acide citrique), sucre, sirop de glucose-fructose, œuf de poule élevé en plein air, sel, poudre à lever: bicarbonate de sodium; bicarbonate d'ammonium; amidon de pomme de terre, émulsifiant: lécithine de tournesol; cannelle. Peut contenir des traces de: Cacahuètes, fruits à coque (amandes, noisettes). Valeurs nutritionnelles pour 100g: énergie 1837kJ / 439kcal, matières grasses 18g, dont acides gras saturés 9,9g, glucides 63g, dont sucres 36g, protéines 4,2g, sel 0,50g. Informations client: TPC, PO Box 10, 7500AA Enschede, The Netherlands. Produit dans l'UE. À consommer de préférence avant la fin: 00-0000</p>	
<p><b>BEDRUKKINGS FORMAAT</b> PRINTING SURFACE BEDRUCKBARE FLACHE SURFACE D'IMPRESSION</p>	<p><b>VOUWLIJN</b> FOLDING LINE FALZLINE LIGNE DE PLIAGE</p>	<p><b>AFLOOP BLEED</b> BESCHNITT FOND PERDU</p>	<p><b>GEEN TEKST PLAATSEN</b> NO TEXT HERE KEIN TEXT HIER PAS DE TEXTE ICI</p>	<p><b>INGREDIËNTEN</b> INGREDIENTS ZUTATEN INGRÉDIENTS</p>
<p>PLEASE NOTE THAT THE PRINTING COLOURS OF THE FINAL PRODUCT MAY VARY FROM THE COLOUR RENDERING ON THIS PAGE. THIS PROOF SERVES AS A CONTROL FOR YOUR LOGO POSITION AND CONTENT.</p>				