

# Druckstand

Jahreskalender mit Adventskalender Sarotti Naps (Digitaldruck)

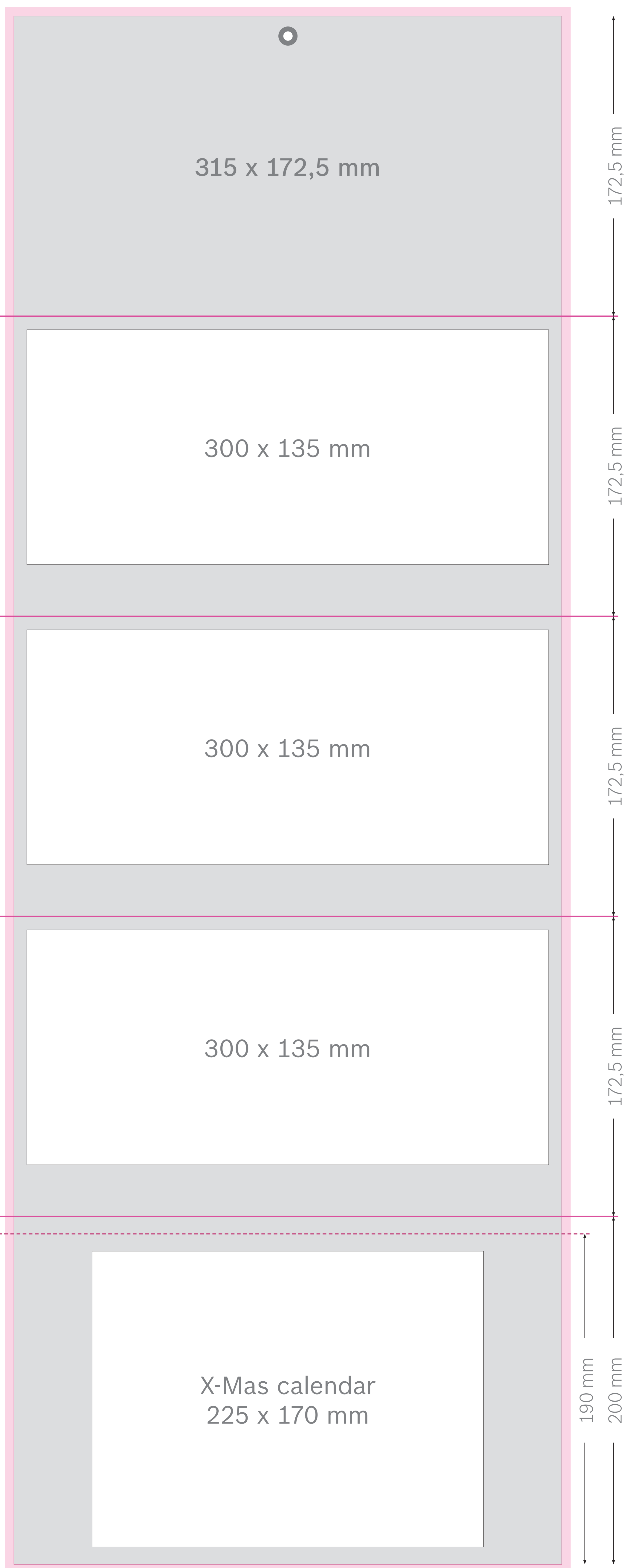
## WICHTIGE INFORMATIONEN

<b>DATENFORMATE</b>	Vorzugsweise Dateien, die mit Adobe Illustrator (CI), Adobe InDesign (CI) oder Adobe Photoshop (CI) erstellt wurden. <b>PDF-Dateien bitte als PDFX-4.</b>
<b>AUFLÖSUNG/SCHRIFTEN</b>	Bilder sollten eine Auflösung von <b>mindestens 300 dpi</b> haben. Stichmotive 1200 dpi. Die besten Ergebnisse werden mit <b>vektorierten Daten</b> erzielt. <b>Schriften vektorisieren</b> oder sämtliche verwendeten Schriften mitliefern (für PC).
<b>FARBEN</b>	Als CMYK (to Euroskala) angeben. <b>Kein RGB!</b>
<b>GESETZLICHE VORGABEN</b>	Die Kennzeichnung von Lebensmitteln ist EU-weit einheitlich durch die Lebensmittel-Informationverordnung (LMIV) (EU) Nr. 1169/2011 geregelt. Diese beinhaltet die Züsteranzichnis, Hervorhebung allergener Zutaten, Bezeichnung des Lebensmittels, Nährwertinformationen, Nettofüllmenge, Mindesthaltbarkeitsdatum sowie <b>Name und vollständige Anschrift des Inverkehrbringers</b> .
<b>SCHRIFTGRÖßE</b>	Alle Pflichtangaben müssen deutlich, gut lesbar und mit einer <b>Mindestschriftgröße von 1,2 mm</b> bezogen auf die „x-Höhe“ erfolgen. Es können grundsätzlich, unter Einhaltung der genannten Vorgaben, eigene Schriften verwendet werden.

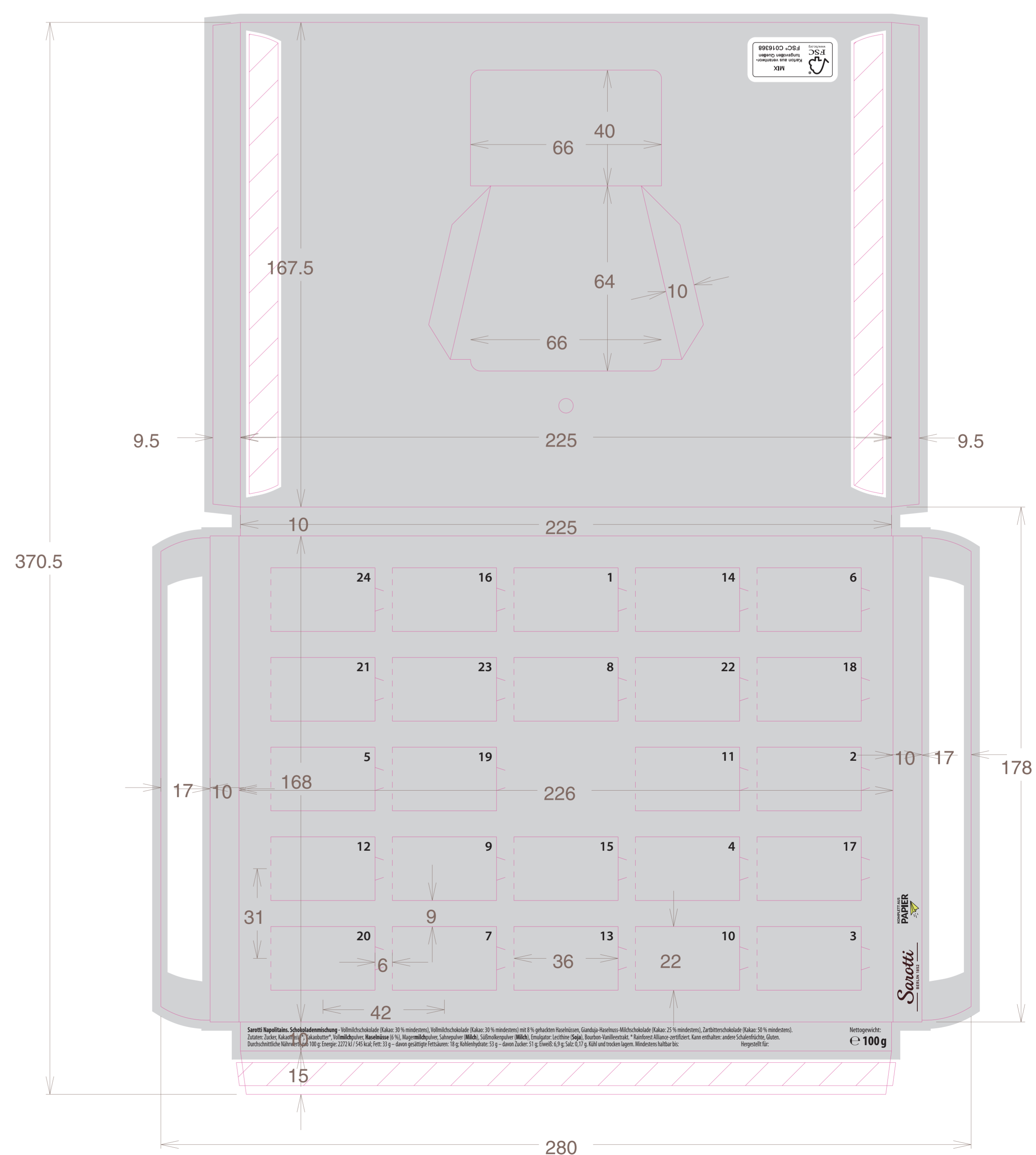
**INVERKEHRBRINGER ANGEBEN?**  
(Hersteller, Händler oder Endkunde möglich)

Bitte unbedingt 5 mm Beschnitt anlegen!

bleed 5 mm



Bitte unbedingt 3 mm Beschnitt anlegen!



Bitte beachten:

Randabstand von Texte, Logos, etc. zu Schneid- und Rillkanten mindestens 2mm. Beschnittzugabe mindestens 3mm.