

Druckstand

Jahreskalender mit KLETTinis Adventskalender Naps (Digitaldruck)

WICHTIGE INFORMATIONEN

DATENFORMATE	Vorzugsweise Dateien, die mit Adobe Illustrator (CI), Adobe InDesign (CI) oder Adobe Photoshop (CI) erstellt wurden. PDF-Dateien bitte als PDFX-4.
AUFLÖSUNG/SCHRIFTEN	Bilder sollten eine Auflösung von mindestens 300 dpi haben. Stichtexte 1200 dpi. Die besten Ergebnisse werden mit vektorierten Daten erzielt. Schriften vektorisieren oder sämtliche verwendeten Schriften mitliefern (für PC).
FARBEN	Als CMYK (to Euroskala) angeben. Kein RGB!
GESETZLICHE VORGABEN	Die Kennzeichnung von Lebensmitteln ist EU-weit einheitlich durch die Lebensmittel-Informationenverordnung (LMIV) (EU) Nr. 1169/2011 geregelt. Diese beinhaltet die Zutatenverzeichnis, Hervorhebung allergener Zutaten, Bezeichnung des Lebensmittels, Nährwertinformationen, Nettofüllmenge, Mindesthaltbarkeitsdatum sowie Name und vollständige Anschrift des Inverkehrbringers .
SCHRIFTGRÖßE	Alle Pflichtangaben müssen deutlich, gut lesbar und mit einer Mindestschriftgröße von 1,2 mm bezogen auf die „x-Höhe“ erfolgen. Es können grundsätzlich, unter Einhaltung der genannten Vorgaben, eigene Schriften verwendet werden.

INVERKEHRBRINGER ANGEBEN?
(Hersteller, Händler oder Endkunde möglich)

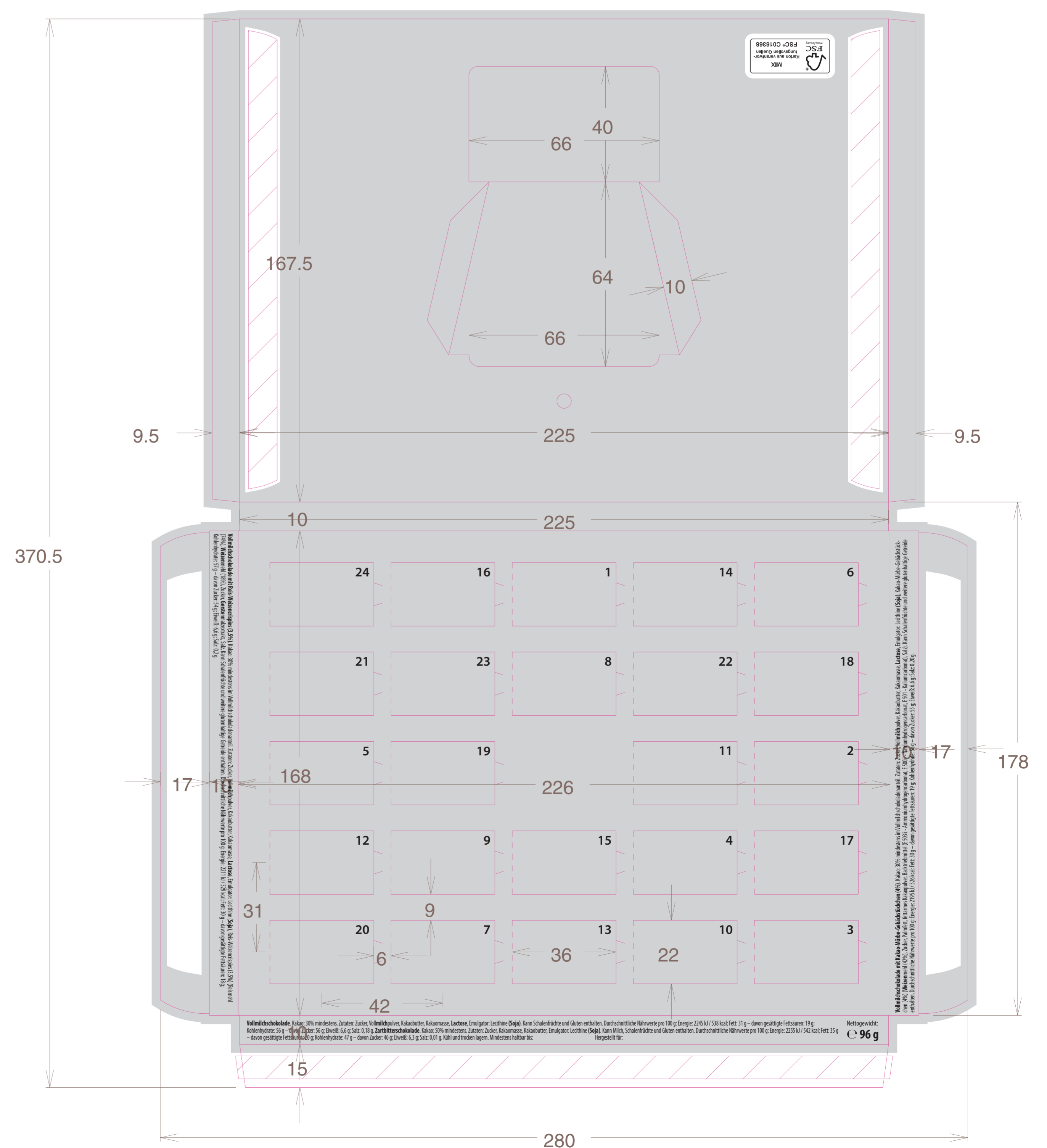
Bitte unbedingt 5 mm Beschnitt anlegen!

bleed 5 mm



315 mm

Bitte unbedingt 3 mm Beschnitt anlegen!



Bitte beachten:

Randabstand von Texte, Logos, etc. zu Schneid- und Rillkanten mindestens 2mm.
Beschnittzugabe mindestens 3mm.