

Druckstand

Jahreskalender mit ChoViva Adventskalender Naps (Digitaldruck)

|  |   |
|--|---|
| WICHTIGE INFORMATIONEN   |   |
| DATENFORMATE   | Vorzugsweise Dateien, die mit Adobe Illustrator (CI), Adobe InDesign (CI) oder Adobe Photoshop (CI) erstellt wurden.<br><b>PDF-Dateien bitte als PDFX-4.</b>  |
| AUFLÖSUNG/SCHRIFTEN  | <b>Bilder</b> sollen eine Auflösung von <b>mindestens 300 dpi</b> haben. Stichmotive 1200 dpi.<br>Die besten Ergebnisse werden mit <b>vektoriisierten Daten</b> erzielt.<br><b>Schriften vektorisieren</b> oder sämtliche verwendeten Schriften mitleiern (für PC).   |
| FARBEN   | Als CMYK (4c Euroskala) angeben.<br><b>Kein RGB!</b>  |
| GESETZLICHE VORGABEN   | Die Kennzeichnung von Lebensmitteln ist EU-weit einheitlich durch die Lebensmittel-Informationsverordnung (LMIV) (EU) Nr. 1169/2011 geregelt. Diese beinhaltet das Zutatenverzeichnis, Hervorhebung allergener Zutaten, Bezeichnung des Lebensmittels, Nährwertinformationen, Nettofüllmenge, Mindesthaltbarkeitsdatum sowie <b>Name und vollständige Anschrift des Inverkehrbringers</b> . |
| SCHRIFTGRÖßE   | Alle Pflichtangaben müssen deutlich, gut lesbar und mit einer <b>Mindestschriftgröße von 1,2 mm</b> bezogen auf die „x-Höhe“ erfolgen. Es können grundsätzlich, unter Einhaltung der genannten Vorgaben, eigene Schriften verwendet werden.   |
| INVERKEHRBRINGER ANGEBEN?<br>(Hersteller, Händler oder Endkunde möglich) |   |

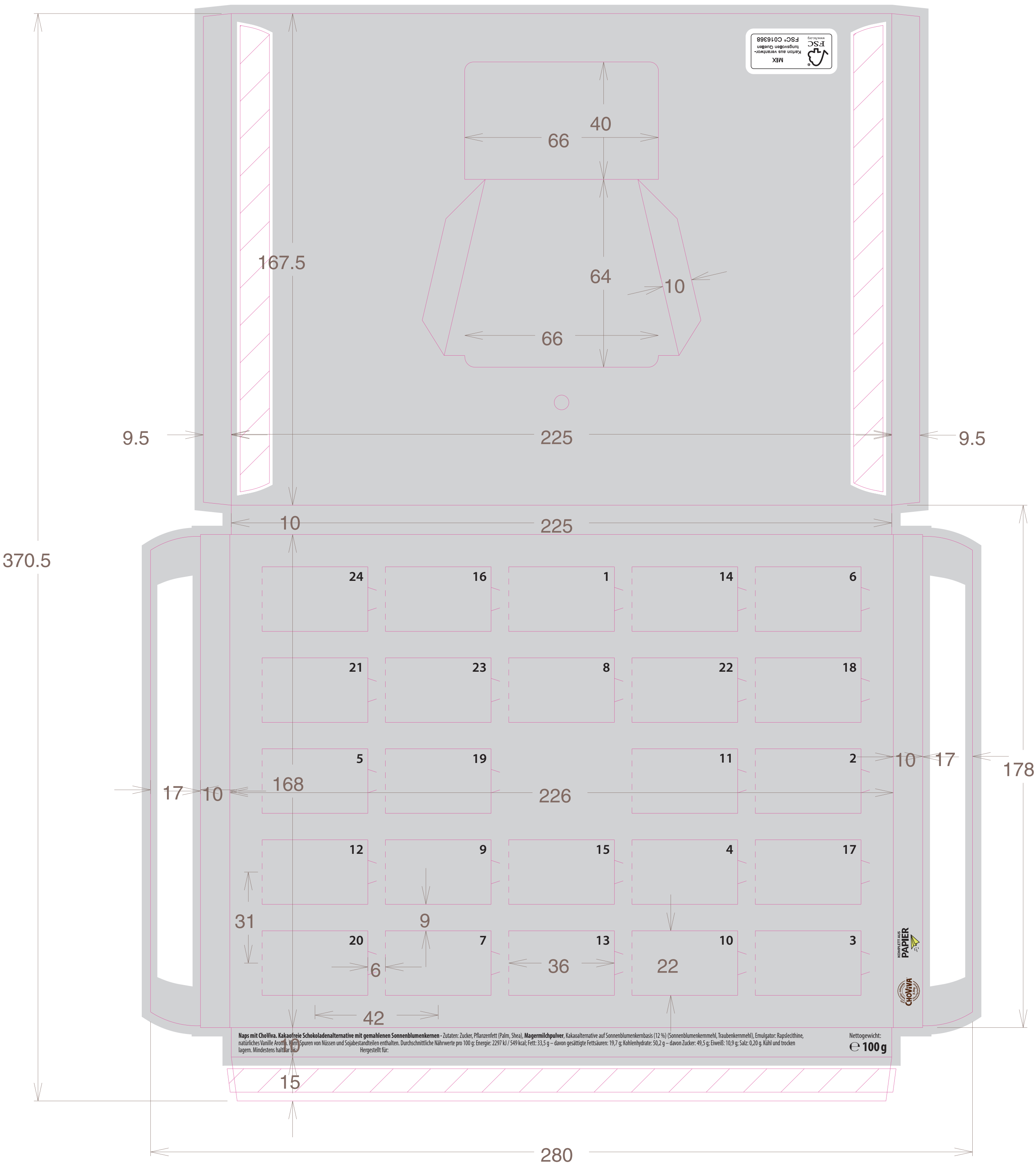
Bitte unbedingt 5 mm Beschnitt anlegen!

bleed 5 mm



315 mm

Bitte unbedingt 3 mm Beschnitt anlegen!



Bitte beachten:

Randabstand von Texte, Logos, etc. zu Schneid- und Rillkanten mindestens 2mm.  
Beschnittzugabe mindestens 3mm.