

7465

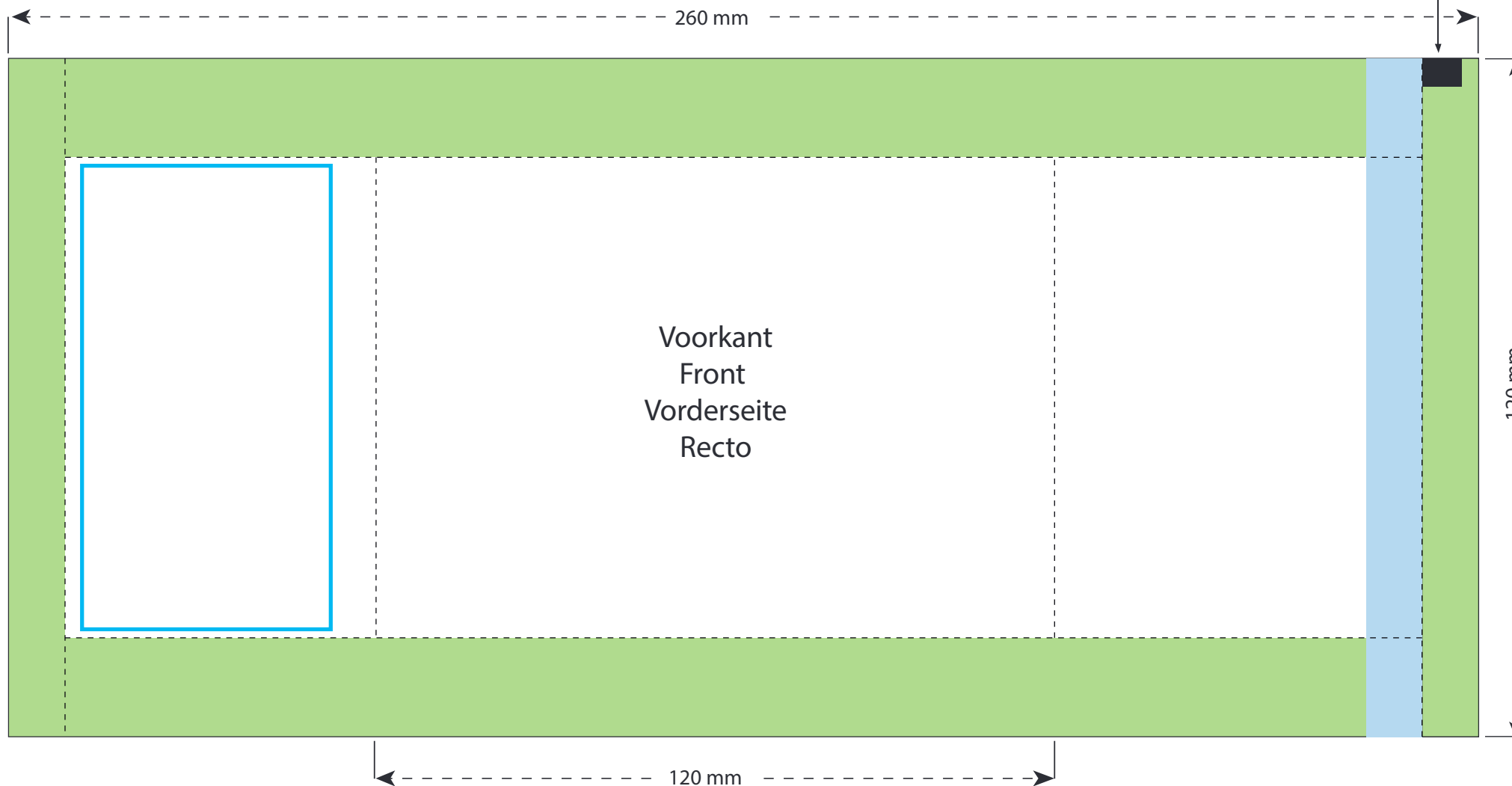
ZAKJE 10G TORTILLA ROLLETJES / BAG 10G TORTILLA ROLLS / TÜTE MIT 10G TORTILLA-ROLLEN

Drukformaat / print size / Druckformat / format d'impression:

260 x 120 mm



controle markering
mark
Steuermarke control
repère de synchronisation



- Bedrukbaar oppervlak | printing surface | Bedruckbare Fläche | surface d'impression
- Onder bepaalde omstandigheden kan het afdichtingsoppervlak bedrukt worden | sealing surface can be printed on under some circumstances | Siegelnaht bedingt bedruckbar | surface de fermeture peut être imprimée sous certaines conditions
- afdichtingsoppervlak kan niet bedrukt worden | sealing surface can't be printed on | Siegelnaht nicht bedruckbar | surface de fermeture ne peut pas être imprimée
- Gebied is bedekt | surface is covered by the sealing seam | Fläche wird durch die Siegelnaht verdeckt | surface est couverte par un thermoscellage
- Verplichte tekst | mandatory text | Pflichttexte | textes obligatoires
- Oppervlak kan niet worden bedrukt | surface can't be printed on | Fläche nicht bedruckbar | surface ne peut pas être imprimée
- Afloop | bleed | Beschnitt | découpe

NL	EN	DU	FR
<p>Tortilla rolls. ca. 10g. Ingrediënten: maïsmeel (69%), zonnebloemolie, tomaten (1,4%), suiker, keukenzout, uien, paprika, knoflook, zwarte peper, paprika-extract, chili. Kan sporen bevatten van: PINDA, SOJA, NOTEN, SESAM.</p> <p>Voedingswaarden per 100g: energie 2099kJ / 502kcal, vet 26g, waarvan verzadigd 2,6g, koolhydraten 59g, waarvan suiker 2g, eiwit 6g, zout 1,3g.</p> <p>Klantinformatie: TPC, Postbus 10, 7500AA Enschede. Geproduceerd in de EU. Ten minste houdbaar tot einde: 00-0000</p>	<p>Tortilla rolls. apx. 10g. Ingredients: maize flour (69%), sunflower oil, tomatoes (1,4%), sugar, table salt, onions, paprika, garlic, black pepper, paprika extract, chili. May contain traces of: PEANUT, SOY, NUTS, SESAME. Nutritional values per 100g: energy 2099kJ / 502kcal, fat 26g, of which saturated 2.6g, carbohydrates 59g, of which are sugar 2g, protein 6g, salt 1.3g. Customer information: TPC, PO Box 10, 7500AA Enschede, The Netherlands. Produced in EU. Best before end: 00-0000</p>	<p>Tortilla Röllchen. ca. 10g. Zutaten: Maismehl (69%), Sonnenblumenöl, Tomaten (1,4%), Zucker, Speisesalz, Zwiebeln, Paprika, Knoblauch, schwarzer Pfeffer, Paprikaextrakt, Chili. Kann Spuren enthalten von: ERDNUSS, SOJA, SCHALENFRÜCHTEN, SESAM. Nährwerte pro 100g: Energie 2099kJ / 502kcal, Fett 26g, davon gesättigt 2,6g, Kohlenhydrate 59g, davon Zucker 2g, Eiweiß 6g, Salz 1,3g. Kundeninformation: TPC, Postfach 10, 7500AA Enschede, Niederlande. Produziert in der EU. Mindestens haltbar bis Ende: 00-0000</p>	<p>Rouleaux de tortilla. env. 10g. Ingrédients: semoule de maïs (69%), huile de tournesole, tomates (1,4%), sucre, sel de table, oignons, paprika, ail, poivre noir, extrait de paprika, piment. Peut contenir des traces de: CACAHUËTE, SOJA, FRUITS À COQUES, SESAME. Valeurs nutritionnelles pour 100g: énergie 2099kJ / 502kcal, matières grasses 26g, dont acides gras saturés 2,6g, glucides 59g, dont sucre 2g, protéines 6g, sel 1,3g. Informations client: TPC, PO Box 10, 7500AA Enschede, The Netherlands. Produit dans l'UE. À consommer de préférence avant la fin: 00-0000</p>
<p>PLEASE NOTE THAT THE PRINTING COLOURS OF THE FINAL PRODUCT MAY VARY FROM THE COLOUR RENDERING ON THIS PAGE. THIS PROOF SERVES AS A CONTROL FOR YOUR LOGO POSITION AND CONTENT.</p>			