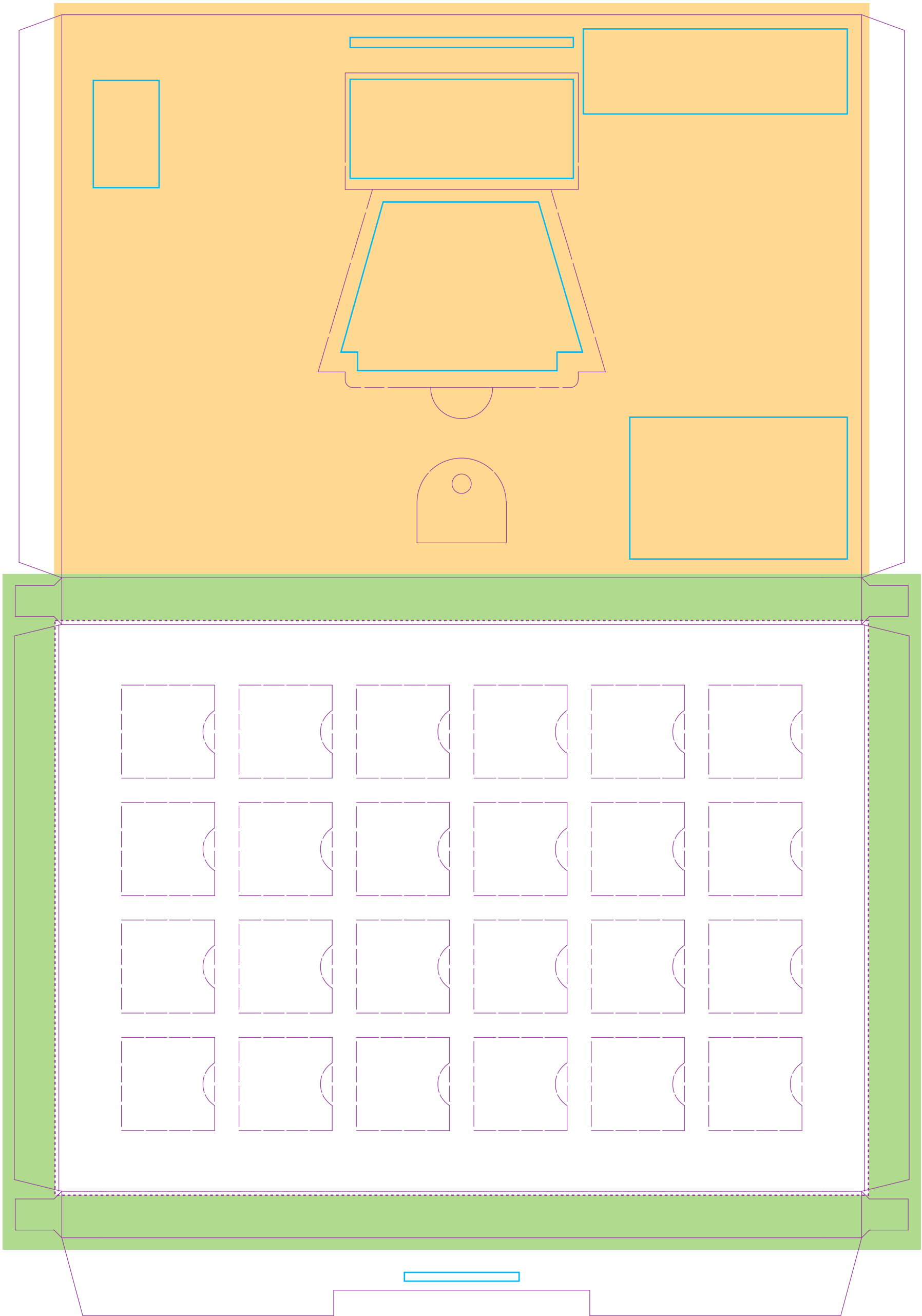


7314E

A5 CHOCOLADE ADVENTSKALENDER / A5 CHOCOLADE ADVENT CALENDAR / A5 CHOCOLADE ADVENTSKALENDER /
A5 CALENDRIER DE L'AVENT AU CHOCOLAT

Drukformaat / print size / Druckformat / format d'impression:
225 x 331 MM



- Afdrukopmaak (ontwerpformaat) voor voorzijde met overlapping aan de zijkant 209,5 x 148 mm
Print layout (design format) for front side with overlap at side 209,5 x 148 mm
Druckbild (Gestaltungsformat) für Vorderseite mit Überlappung in Seitenrand 209,5 x 148 mm
Image d'impression (format de conception) pour le recto avec chevauchement dans la bordure 209,5 x 148 mm
- Afdrukopmaak (ontwerpformaat) voor voorzijde met zijrand en overlapping in zijflappen en achterzijde + rand 236,5 x 174 mm
Print layout (design format) for front side with side edge and overlap in side flaps and reverse side + trim 236,5 x 174 mm
Druckbild (Gestaltungsformat) für Vorderseite mit Seitenrand und Überlappung in Seitenlaschen und Rückseite + Beschnitt 236,5 x 174 mm
Image d'impression (format de conception) pour le recto avec bordure et chevauchement dans les languettes de côté et le verso + rognures 236,5 x 174 mm
- Afdrukopmaak (ontwerpformaat) voor allround-afdrucken
Print layout (design format) for all-around print
Druckbild (Gestaltungsformat) für Rundum-Druck
Image d'impression (format de conception) pour impression sur tout le pourtour
- Verplichte tekst
Pflichttexte
mandatory text
textes obligatoires

NL	EN	DU	FR
<p>Melkchocolade ca. 48g. Ingrediënten: suiker, volle MELKpoeder, cacaoobol, cacaoassa, emulgator (zonnebloemlecithine), vanille-extract. Cacaobestanddelen: minimaal 35%. Kan sporen bevatten van: Hazelnoten, Soja. Voedingswaarden per 100g: energie 2366kJ / 571kcal, vet 38g, waarvan verzadigd 23g, koolhydraten 46g, waarvan suikers 46g, eiwit 6,3g, zout 0,18g. Klantinformatie: TPC, Postbus 10, 7500AA Enschede. Geproduceerd in de EU. Ten minste houdbaar tot einde: 00-0000</p>	<p>Milk Chocolate approx. 48g. Ingredients: sugar, whole MILK powder, cocoa butter, cocoa mass, emulsifier (sunflower lecithine), vanilla extract. Cocoa solids: 35% minimum. May contain traces of: Hazelnuts, Soy. Nutrition values per 100g: energy 2366kJ / 571kcal, fat 38g, of which saturated 23g, carbohydrates 46g, of which sugars 46g, protein 6.3g, salt 0.18g. Customer information: TPC, PO Box 10, 7500AA Enschede, The Netherlands. Produced in EU. Best before end: 00-0000</p>	<p>Vollmilchschokolade ca. 48g. Zutaten: Zucker, VollMILCHpulver, Kakaobutter, Kakaoassa, Emulgator (Sonnenblumenlecithine), Vanilleextrakt. Kakaotrockenmasse: mindestens 35%. Kann Spuren enthalten von: Haselnüssen, Soja. Nährwerte pro 100g: Energie 2366kJ / 571kcal, Fett 38g, davon gesättigte Fettsäuren 23g, Kohlenhydrate 46g, davon Zucker 46g, Eiweiß 6,3g, Salz 0,18g. Kundeninformation: TPC, Postfach 10, 7500AA Enschede, Niederlande. Produziert in der EU. Mindestens haltbar bis Ende: 00-0000</p>	<p>Chocolat au lait env. 48g. Ingrédients: sucre, LAIT entier en poudre, beurre de cacao, pâte de cacao, émulsifiant (lécithine de tournesol), extrait de vanille. Teneur minimale en cacao: 35%. Peut contenir des traces de : Noisettes, Soja. Valeurs nutritionnelles pour 100g: Energie 2366kJ / 571kcal, lipides 38g, dont acides gras saturés 23g, glucides 46g, dont sucres 46g, protéines 6,3g, sel 0,18g. Informations client: TPC, PO Box 10, 7500AA Enschede, The Netherlands. Produit dans l'UE. À consommer de préférence avant la fin: 00-0000</p>

PLEASE NOTE THAT THE PRINTING COLOURS OF THE FINAL PRODUCT MAY VARY FROM THE COLOUR RENDERING ON THIS PAGE. THIS PROOF SERVES AS A CONTROL FOR YOUR LOGO POSITION AND CONTENT.