

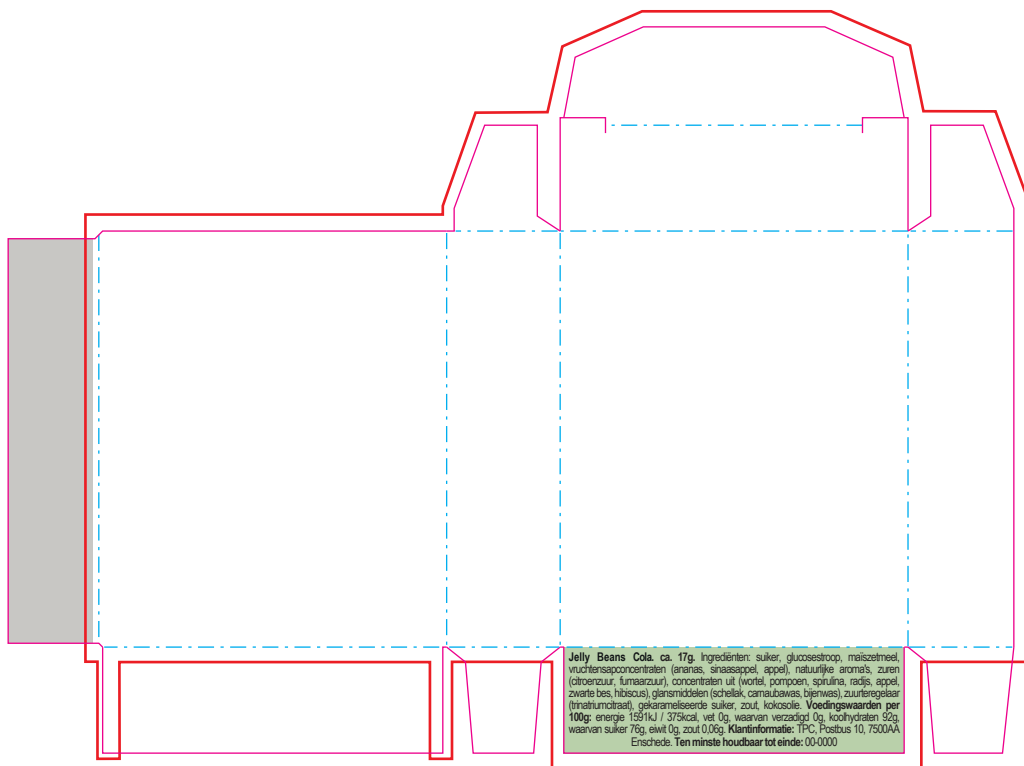
1377

DOOSJE MET 17G COLA JELLY BEANS / BOX WITH 17G COLA JELLY BEANS / JELLY BEANS COLA 17G BOX



Drukformaat / print size / Druckformat / format d'impression:

132 x 96 mm



Jelly Beans Cola. ca. 17g. Ingrediënten: suiker, glucosesiroop, maïszetmeel, vruchtensapconcentraten (ananas, sinaasappel, appel), natuurlijke aroma's, zuren (citroenzuur, fumarzuur), concentraten uit (wortel, pompoen, spirulina, radijs, appel, zwerle bes, hibiscus), glansemiddelen (schellak, carnaubawas, bijenwas), zuurteregelaar (trisodiumcitraat), gekarameliseerde suiker, zout, kokosolie. **Voedingswaarden per 100g:** energie 1591kJ / 375kcal, vet 0g, waarvan verzadigd 0g, koolhydraten 92g, waarvan suiker 76g, eiwit 0g, zout 0,06g. **Klantinformatie:** TPC, Postbus 10, 7500AA Enschede. **Ten minste houdbaar tot einde:** 00-0000

<p>NL</p> <p>Jelly Beans Cola. ca. 17g. Ingrediënten: suiker, glucosesiroop, maïszetmeel, vruchtensapconcentraten (ananas, sinaasappel, appel), natuurlijke aroma's, zuren (citroenzuur, fumarzuur), concentraten uit (wortel, pompoen, spirulina, radijs, appel, zwerle bes, hibiscus), glansemiddelen (schellak, carnaubawas, bijenwas), zuurteregelaar (trisodiumcitraat), gekarameliseerde suiker, zout, kokosolie. Voedingswaarden per 100g: energie 1591kJ / 375kcal, vet 0g, waarvan verzadigd 0g, koolhydraten 92g, waarvan suiker 76g, eiwit 0g, zout 0,06g. Klantinformatie: TPC, Postbus 10, 7500AA Enschede. Ten minste houdbaar tot einde: 00-0000</p>	<p>EN</p> <p>Jelly Beans Cola. ca. 17g. Ingredients: sugar, glucose syrup, maize starch, fruit juice concentrates (pineapple, orange, apple), natural flavourings, acids (citric acid, fumaric acid), concentrates from (carrot, pumpkin, spirulina, radish, apple, blackcurrant, hibiscus), glazing agents (shellac, carnauba wax, beeswax), acidity regulator (trisodium citrate), caramelized sugar, salt, coconut oil. Nutritional values per 100g: energy 1591kJ / 375kcal, fat 0g, of which saturated 0g, carbohydrates 92g, of which sugar 76g, protein 0g, salt 0.06g. Customer information: TPC, PO Box 10, 7500AA Enschede, The Netherlands. Best before end: 00-0000</p>	<p>DU</p> <p>Jelly Beans Cola. ca. 17g. Zutaten: Zucker, Glukosesirup, Maïsstärke, Fruchtsaftkonzentrate (Ananas, Orange, Apfel), natürliche Aromen, Säuren (Zitronensäure, Fumarsäure), Konzentrate aus (Karotte, Kürbis, Spirulina, Rettich, Apfel, schwarze Johannisbeere, Hibiskus), Überzugsmittel (Schellack, Carnaubawachs, Bienenwachs), Säureregulator (Trisodiumcitrat), Karamellzucker, Salz, Kokosöl. Nährwerte pro 100g: Energie 1591kJ / 375kcal, Fett 0g, davon gesättigt 0g, Kohlenhydrate 92g, davon Zucker 76g, Eiweiß 0g, Salz 0,06g. Kundeninformation: TPC, Postfach 10, 7500AA Enschede, Niederlande. Mindestens haltbar bis Ende: 00-0000</p>	<p>FR</p> <p>Jelly Beans Cola. env. 17g. Ingrédients: sucre, sirop de glucose, amidon de maïs, concentrés de jus de fruits (ananas, orange, pomme), arômes naturels, acides (acide citrique, acide fumarique), concentrés de (carotte, citrouille, spiruline, radis, pomme, cassis, hibiscus), agents d'enrobage (gomme-laque, cire de carnauba, cire d'abeille), régulateur d'acidité (citraate trisodique), sucre caramélisé, sel, huile de noix de coco. Valeurs nutritionnelles pour 100g: énergie 1591kJ / 375kcal, graisse 0g, dont saturée 0g, hydrates de carbone 92g, dont sucre 76g, protéines 0g, sel 0,06g. Informations client: TPC, PO Box 10, 7500AA Enschede, The Netherlands. Produit dans l'UE. À consommer de préférence avant la fin: 00-0000</p>
---	---	--	---

<p>BEDRUKKINGS FORMAAT PRINTING SURFACE BEDRUCKBARE FLACHE SURFACE D'IMPRESSION</p>	<p>VOUWLIJN FOLDING LINE FALZLINIE LIGNE DE PLIAGE</p>	<p>AFLOOP BLEED BESCHNITT FOND PERDU</p>	<p>GEEN TEKST PLAATSEN NO TEXT HERE KEIN TEXT HIER PAS DE TEXTE ICI</p>	<p>INGREDIËNTEN INGREDIENTS ZUTATEN INGRÉDIENTS</p>
--	---	---	--	--

PLEASE NOTE THAT THE PRINTING COLOURS OF THE FINAL PRODUCT MAY VARY FROM THE COLOUR RENDERING ON THIS PAGE. THIS PROOF SERVES AS A CONTROL FOR YOUR LOGO POSITION AND CONTENT.