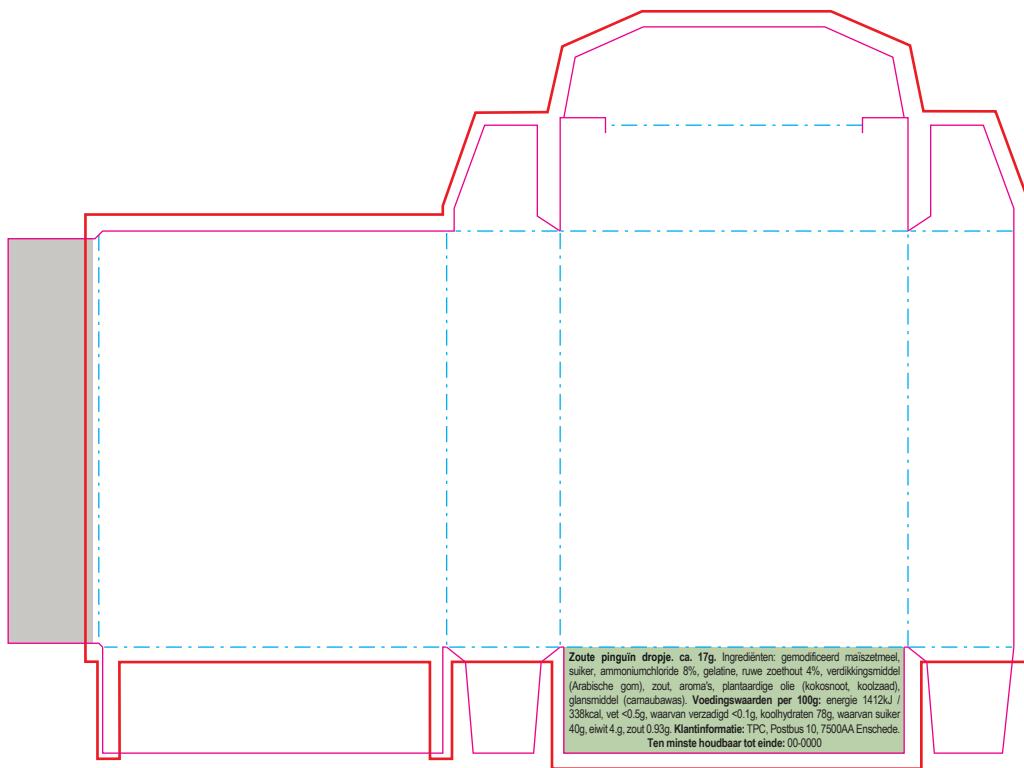


1377

DOOSJE MET 17G ZOUTE PINGUÏN DROPJE / BOX WITH 17G SALTY PENGUIN LICORICE / SALZIGE PINGUIN-LAKRITZE 17G BOX



Drukformaat / print size / Druckformat / format d'impression:
132 x 96 mm



NL	EN	DU	FR	
<p>Zoute pinguin dropje, ca. 17g. Ingrediënten: gemodificeerd maïszetmeel, suiker, ammoniumchloride 8%, gelatine, ruwe zoethout 4%, verdikkingsmiddel (Arabische gom), zout, aroma's, plantaardige olie (kokosnoot, koolzaad), glansmiddel (carnaubawas). Voedingswaarden per 100g: energie 1412kJ / 338kcal, vet <0.5g, waarvan verzadigd <0.1g, koolhydraten 78g, waarvan suiker 40g, eiwit 4,4g, zout 0,93g. Klantinformatie: TPC, Postbus 10, 7500AA Enschede. Ten minste houdbaar tot einde: 00-0000</p>	<p>Salty penguin licorice, apx. 17g. Ingredients: modified corn starch, sugar, ammonium chloride 8%, gelatin, raw licorice 4%, thickening agent (gum arabic), salt, flavorings, vegetable oil (coconut, rapeseed), glazing agent (carnauba wax). Nutritional values per 100g: energy 1412kJ / 338kcal, fat <0.5g, of which saturated <0.1g, carbohydrates 78g, of which sugar 40g, protein 4,4g, salt 0,93g. Customer information: TPC, PO Box 10, 7500AA Enschede, The Netherlands. Best before end: 00-0000</p>	<p>Salzige Pinguin-Lakritze, ca. 17g. Zutaten: modifizierte Maisstärke, Zucker, Ammoniumchlorid 8%, Gelatine, rohe Lakritze 4%, Verdickungsmittel (Gummi arabicum), Salz, Aromen, Pflanzenöl (Kokosnuss, Raps), Überzugsmittel (Carnaubawachs). Nährwerte pro 100g: Energie 1412kJ / 338kcal, Fett <0,5g, davon gesättigt <0,1g, Kohlenhydrate 78g, davon Zucker 40g, Eiweiß 4,4g, Salz 0,93g. Kundeninformation: TPC, Postfach 10, 7500AA Enschede, Niederlande. Mindestens haltbar bis Ende: 00-0000</p>	<p>Régisse salée pour pinguin, env. 17g. Ingrédients: amidon de maïs modifié, sucre, chlorure d'ammonium 8%, gélatine, réglisse brute 4%, épaississant (gomme arabique), sel, arômes, huile végétale (coco, colza), agent d'enrobage (cire de carnaube). Valeurs nutritionnelles pour 100g: énergie 1412kJ / 338kcal, matières grasses <0,5g, dont saturées <0,1g, glucides 78g, dont sucre 40g, protéines 4,4g, sel 0,93g. Informations client: TPC, PO Box 10, 7500AA Enschede, The Netherlands. Produit dans l'UE. À consommer de préférence avant la fin: 00-0000</p>	
<p>BEDRUKKINGS FORMAAT PRINTING SURFACE BEDRUCKBARE FLACHE SURFACE D'IMPRESSION</p>	<p>VOUWLIJN FOLDING LINE FALZLINIE LIGNE DE PLIAGE</p>	<p>AFLOOP BLEED BESCHNITT FOND PERDU</p>	<p>GEEN TEKST PLAATSEN NO TEXT HERE KEIN TEXT HIER PAS DE TEXTE ICI</p>	<p>INGREDIËNTEN INGREDIENTS ZUTATEN INGRÉDIENTS</p>
<p>PLEASE NOTE THAT THE PRINTING COLOURS OF THE FINAL PRODUCT MAY VARY FROM THE COLOUR RENDERING ON THIS PAGE. THIS PROOF SERVES AS A CONTROL FOR YOUR LOGO POSITION AND CONTENT.</p>				