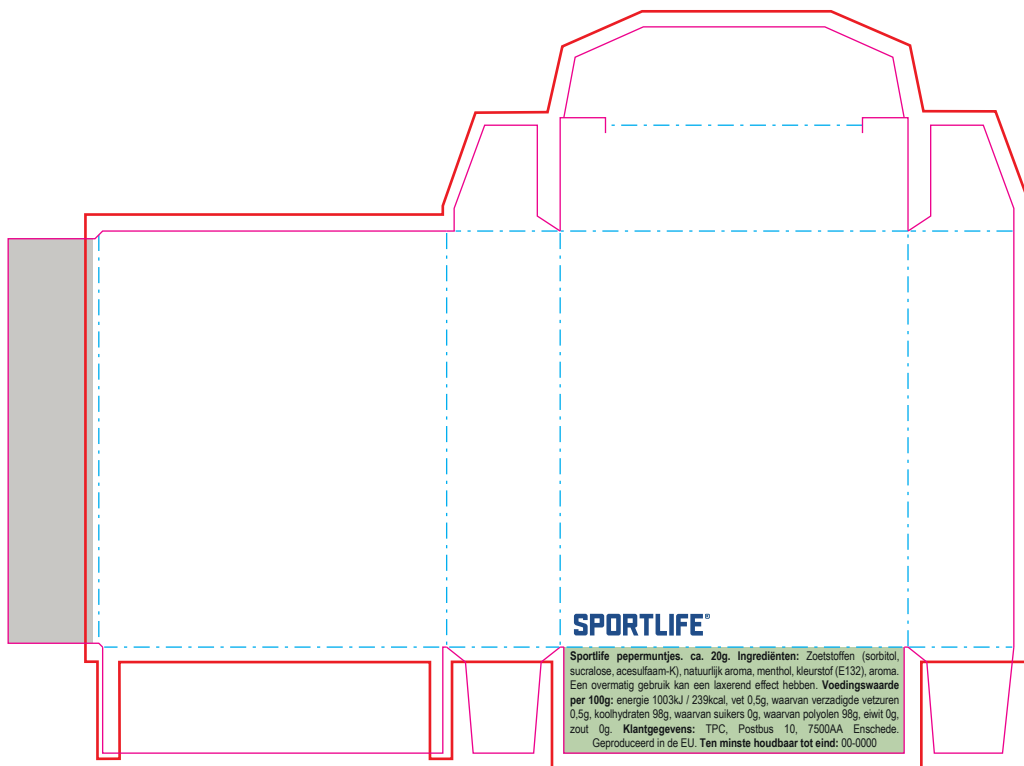




Drukformaat / print size / Druckformat / format d'impression:
132 x 96 mm



| NL | EN | DU | FR | |
|--|---|--|--|--|
| <p>Sportlife pepermuntjes. ca. 20g. Ingrediënten: Zoetstoffen (sorbitol, sucralose, acesulfaam-K), natuurlijk aroma, menthol, kleurstof (E132), aroma. Een overmatig gebruik kan een laxerend effect hebben. Voedingswaarde per 100g: energie 1003kJ / 239kcal, vet 0,5g, waarvan verzadigde vetzuren 0,5g, koolhydraten 98g, waarvan suikers 0g, waarvan polyolen 98g, eiwit 0g, zout 0g. Klantgegevens: TPC, Postbus 10, 7500AA Enschede. Geproduceerd in de EU. Ten minste houdbaar tot eind: 00-0000</p> | <p>Sportlife pepermints. apx. 20g. Ingredients: Sweeteners (sorbitol, sucralose, acesulfame-K), natural flavouring, menthol, colouring agent (E132), aroma. Excessive consumption can have a laxative effect. Nutritional value per 100g: energy 1003kJ / 239kcal, fat 0.5g, of which saturated fatty acids 0.5g, carbohydrates 98g, of which sugars 0g, of which polyols 98g, protein 0g, salt 0g. Customer information: TPC, PO Box 10, 7500AA Enschede, Produced in the EU. Best before end: 00-0000</p> | <p>Sportlife Pfefferminzen. ca. 20g. Zutaten: Süßstoffe (Sorbit, Sucralose, Acesulfam-K), natürliches Aroma, Menthol, Farbstoff (E132), Aroma. Übermäßiger Verzehr kann eine abführende Wirkung haben. Nährwert pro 100g: Energie 1003kJ / 239kcal; Fett 0,5g, davon Gesättigte Fettsäuren 0,5g, Kohlenhydrate 98g, davon Zucker 0g, davon Polyole 98g, Protein 0g, Salz 0g. Kundeninformation: TPC, Postfach 10, 7500AA Enschede, Niederlande. Mindestens haltbar bis Ende: 00-0000</p> | <p>Sportlife menthes poivrées env. 20g. Ingrédients: Édulcorants (sorbitol, sucralose, acesulfame-K), arôme naturel, menthol, colorant (E132), arôme. Une consommation excessive peut avoir un effet laxatif. Valeur nutritionnelle pour 100g: énergie 1003kJ / 239kcal; matières grasses 0,5g, dont acides gras saturés 0,5g, glucides 98g, dont sucres 0g, dont polyols 98g, protéines 0g, sel 0g. Informations client: TPC, PO Box 10, 7500AA Enschede, The Netherlands. Produit dans l'UE. À consommer de préférence avant la fin: 00-0000</p> | |
| <p>BEDRUKKINGS FORMAAT PRINTING SURFACE BEDRUCKBARE FLACHE SURFACE D'IMPRESSION</p> | <p>VOUWLIJN FOLDING LINE FALZLINIE LIGNE DE PLIAGE</p> | <p>AFLOOP BLEED BESCHNITT FOND PERDU</p> | <p>GEEN TEKST PLAATSEN NO TEXT HERE KEIN TEXT HIER PAS DE TEXTE ICI</p> | <p>INGREDIËNTEN INGREDIENTS ZUTATEN INGRÉDIENTS</p> |
| <p>PLEASE NOTE THAT THE PRINTING COLOURS OF THE FINAL PRODUCT MAY VARY FROM THE COLOUR RENDERING ON THIS PAGE. THIS PROOF SERVES AS A CONTROL FOR YOUR LOGO POSITION AND CONTENT.</p> | | | | |