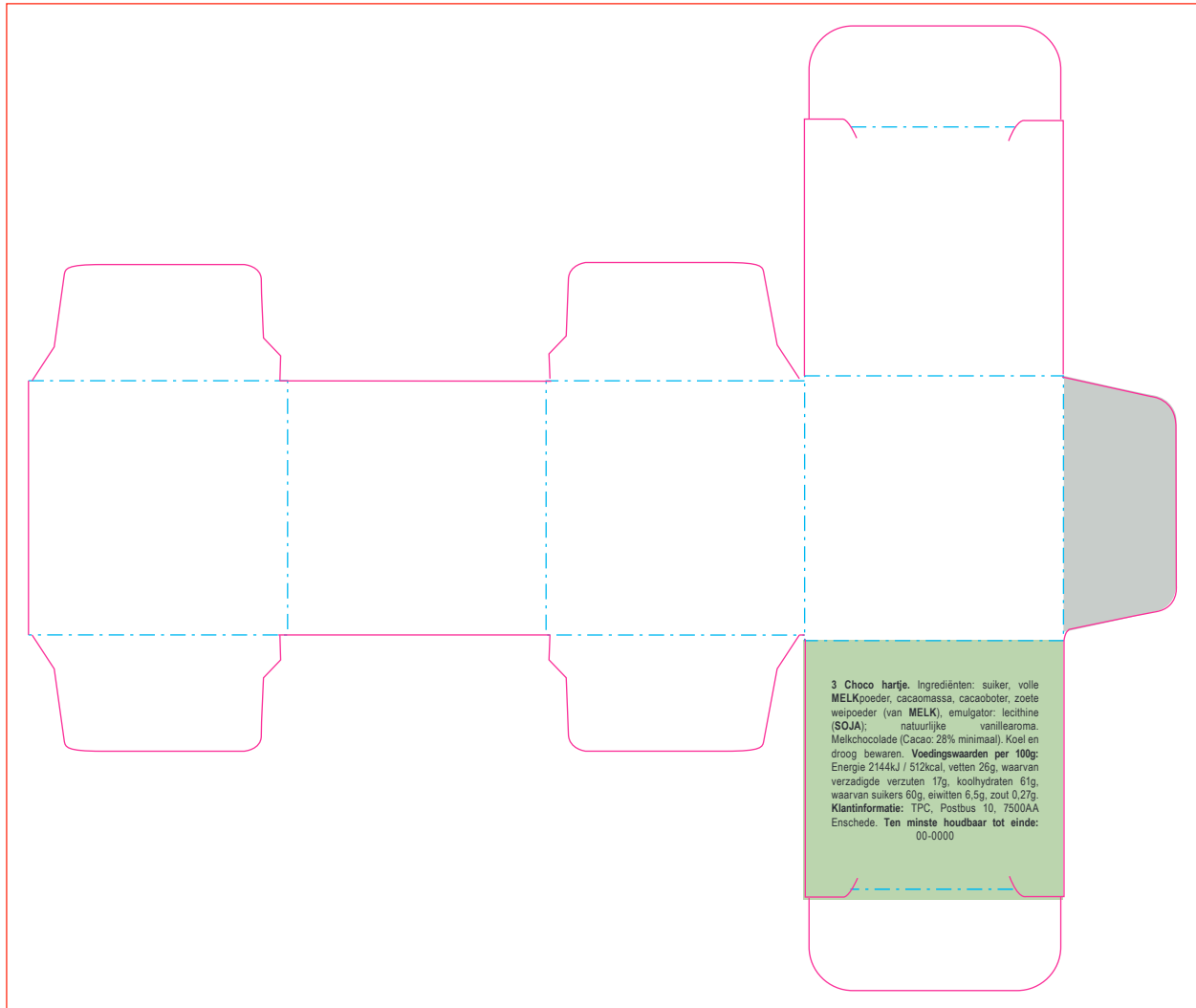


3429N

DOOSJE MET 3 CHOCO HARTJES / BOX WITH 3 CHOCOLATE HEARTS / BOX MIT 3 SCHOKOLADENHERZEN








Drukformaat / print size / Druckformat / format d'impression:  
133 x 158 mm



**3 Choco hartje.** Ingrediënten: suiker, volle MELKpoeder, cacaoassa, cacaooter, zoete weipoeder (van MELK), emulgator: lecithine (SOJA); natuurlijke vanillearoma. Melkchocolade (Cacao: 28% minimaal). Koel en droog bewaren. **Voedingswaarden per 100g:** Energie 2144kJ / 512kcal, vetten 26g, waarvan verzadigde verzutten 17g, koolhydraten 61g, waarvan suikers 60g, eiwitten 6.5g, zout 0.27g. **Klantinformatie:** TPC, Postbus 10, 7500AA Enschede. **Ten minste houdbaar tot einde:** 00-0000

NL	EN	DU	FR
<p><b>3 Choco hartje.</b> Ingrediënten: suiker, volle MELKpoeder, cacaoassa, cacaooter, zoete weipoeder (van MELK), emulgator: lecithine (SOJA); natuurlijke vanillearoma. Melkchocolade (Cacao: 28% minimaal). Koel en droog bewaren. <b>Voedingswaarden per 100g:</b> Energie 2144kJ / 512kcal, vetten 26g, waarvan verzadigde verzutten 17g, koolhydraten 61g, waarvan suikers 60g, eiwitten 6.5g, zout 0.27g. <b>Klantinformatie:</b> TPC, Postbus 10, 7500AA Enschede. <b>Ten minste houdbaar tot einde:</b> 00-0000</p>	<p><b>3 Chocolate heart.</b> Ingredients: sugar, whole MILK powder, cocoa mass, cocoa butter, sweet whey powder (from MILK), emulsifier: lecithin (SOJA); natural vanilla flavor. Milk chocolate (Cocoa: 28% minimum). Storage in dry ambient temperature. <b>Nutritional values per 100g:</b> Energy 2144kJ / 512kcal, fats 26g, of which saturated saturates 17g, carbohydrates 61g, of which sugars 60g, protein 6.5g, fiber 2.8g, salt (=sodium x 2.5) 0.27g. <b>Customer information:</b> TPC, PO Box 10, 7500AA Enschede, The Netherlands. <b>Best before end:</b> 00-0000</p>	<p><b>3 Schokoladenherzen.</b> Zutaten: Zucker, VollMILCHpulver, Kakaomasse, Kakaobutter, Süßmolkenpulver (aus MILCH), Emulgator: Lecithin (SOJA); natürliches Vanillearoma. Vollmilchschokolade (Kakao: mindestens 28%). Trocken Lagern in Umgebungstemperatur. <b>Nährwerte pro 100g:</b> Energie 2144kJ / 512kcal, Fette 26g, davon gesättigt 17g, Kohlenhydrate 61g, davon Zucker 60g, Eiweiß 6.5g, Ballaststoffe 2.8g, Salz (=Natrium x 2.5) 0.27g. <b>Kundeninformation:</b> TPC, Postfach 10, 7500AA Enschede, Niederlande. <b>Mindestens haltbar bis Ende:</b> 00-0000</p>	<p><b>3 Coeurs en chocolat.</b> Ingrédients: sucre, LAIT entier en poudre, pâte de cacao, beurre de cacao, lactosérum doux en poudre (de LAIT), émulsifiant : lecithine (SOJA) ; arôme naturel de vanille. Chocolat au lait (Cacao : 28% minimum). Stockage à température ambiante sèche. <b>Valeurs nutritionnelles pour 100g:</b> Energie 2144kJ / 512kcal, graisses 26g, dont acides gras saturés 17g, hydrates de carbone 61g, dont sucres 60g, protéines 6.5g, fibres 2.8g, sel (=sodium x 2.5) 0.27g. <b>Informations client:</b> TPC, PO Box 10, 7500AA Enschede, The Netherlands. <b>Produit dans l'UE. À consommer de préférence avant la fin:</b> 00-0000</p>

 <p><b>BEDRUKKINGS FORMAAT</b> PRINTING SURFACE BEDRUCKBARE FLACHE SURFACE D'IMPRESSION</p>	 <p><b>VOUWLIJN</b> FOLDING LINE FALZLINIE LIGNE DE PLIAGE</p>	 <p><b>AFLOOP</b> BLEED BESCHNITT FOND PERDU</p>	 <p><b>GEEN TEKST PLAATSEN</b> NO TEXT HERE KEIN TEXT HIER PAS DE TEXTE ICI</p>	 <p><b>INGREDIËNTEN</b> INGREDIENTS ZUTATEN INGRÉDIENTS</p>
--	---	---	--	--

PLEASE NOTE THAT THE PRINTING COLOURS OF THE FINAL PRODUCT MAY VARY FROM THE COLOUR RENDERING ON THIS PAGE. THIS PROOF SERVES AS A CONTROL FOR YOUR LOGO POSITION AND CONTENT.