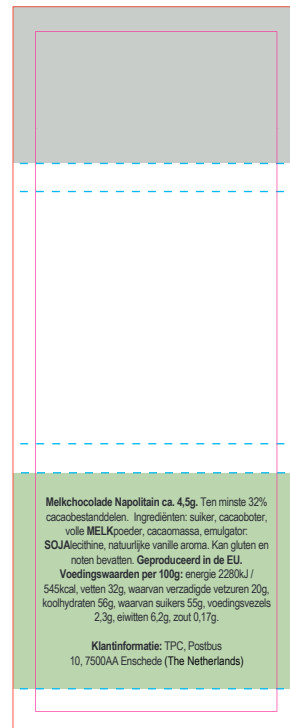
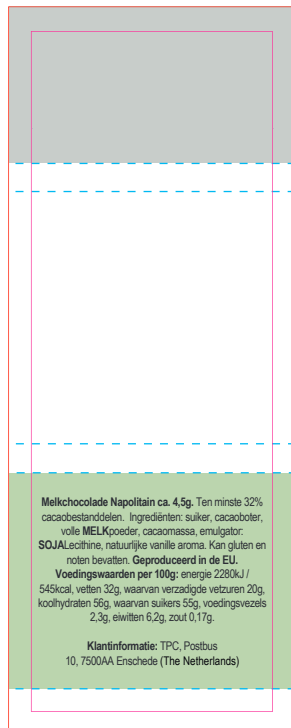


**2006M**

VIERKANTE NAPOLITAIN 4,5G MELKCHOCOLADE / SQUARE NAPOLITAIN 4.5G MILK CHOCOLATE /  
SCHOKOTÄFELCHEN 4,5G MILCHSCHOKOLADE



Drukformaat / print size / Druckformat / format d'impression:  
32 x 90 mm / 32 x 90 mm



Melkchocolade Napolitain ca. 4,5g. Ten minste 32% cacaobestanddelen. Ingrediënten: suiker, cacaoaboter, volle MELKpoeder, cacaoassa, emulgator: SOJAlecithine, natuurlijke vanille aroma. Kan gluten en noten bevatten. Geproduceerd in de EU.  
Voedingswaarden per 100g: energie 2280kJ / 545kcal, vetten 32g, waarvan verzadigde vetzuren 20g, koolhydraten 56g, waarvan suikers 55g, voedingsvezels 2,3g, eiwitten 6,2g, zout 0,17g.  
Klantinformatie: TPC, Postbus 10, 7500AA Enschede (The Netherlands)

Melkchocolade Napolitain ca. 4,5g. Ten minste 32% cacaobestanddelen. Ingrediënten: suiker, cacaoaboter, volle MELKpoeder, cacaoassa, emulgator: SOJAlecithine, natuurlijke vanille aroma. Kan gluten en noten bevatten. Geproduceerd in de EU.  
Voedingswaarden per 100g: energie 2280kJ / 545kcal, vetten 32g, waarvan verzadigde vetzuren 20g, koolhydraten 56g, waarvan suikers 55g, voedingsvezels 2,3g, eiwitten 6,2g, zout 0,17g.  
Klantinformatie: TPC, Postbus 10, 7500AA Enschede (The Netherlands)

NL	EN	DU	FR	
<p><b>MELKCHOCOLADE</b> Napolitain 4,5 gram Minimale cacao percentage: 31%</p> <p>Ingrediënten: suiker, cacaoaboter, <b>MELK</b> poeder, cacaoassa, emulgator: <b>SOJA</b> lecithine, natuurlijke vanille aroma. Bevat sporen van gluten. Geproduceerd in de EU.</p> <p>TPC, Postbus 10, 7500AA Enschede (The Netherlands)</p>	<p><b>MILK CHOCOLATE</b> Napolitain 4.5 gram Minimal percentage of cocoa: 31%</p> <p>Ingredients: sugar, cocoa butter, full cream <b>MILK</b> cocoa massa, emulsifier: <b>SOY</b> lecithin, natural vanilla flavouring. Contains traces of gluten. Produced in EU.</p> <p>TPC, Postbus 10, 7500 AA Enschede (The Netherlands)</p>	<p><b>MILCHSCHOKOLADE</b> Napolitain 4.5 Gramm Mindestanteil an Kakaο: 31%</p> <p>Zutaten: Zucker, Kakaobutter, Voll <b>MILCH</b> pulver, Kakaοmasse, <b>SOJA</b> lecithine, Natürliches Vanille-Aroma. Enthält Spuren von Gluten. Produziert in der EU.</p> <p>TPC, Postbus 10, 7500AA Enschede (The Netherlands)</p>	<p><b>CHOCOLAT AU LAIT</b> Napolitain 4,5 grammes Pourcentage minimal de cacao: 31%</p> <p>Ingrediēnts: sucre, beurre de cacao, entier crēme de <b>LAIT</b> cacao massa, emulsifiant : <b>SOJA</b> lēcithine, arōme naturel de vanille. Contient des traces de gluten. Produit dans l'UE.</p> <p>TPC, Postbus 10, 7500AA Enschede (The Netherlands)</p>	
<p><b>BEDRUKKINGS FORMAAT</b> PRINTING SURFACE BEDRUCKBARE FLACHE SURFACE D'IMPRESSION</p>	<p><b>VOUWLIJN</b> FOLDING LINE FALZLINIE LIGNE DE PLIAGE</p>	<p><b>AFLOOP</b> BLEED BESCHNITT FOND PERDU</p>	<p><b>GEEN TEKST PLAATSEN</b> NO TEXT HERE KEIN TEXT HIER PAS DE TEXTE ICI</p>	<p><b>INGREDIĒNTEN</b> INGREDIENTS ZUTATEN INGRĒDIENTS</p>
<p>PLEASE NOTE THAT THE PRINTING COLOURS OF THE FINAL PRODUCT MAY VARY FROM THE COLOUR RENDERING ON THIS PAGE. THIS PROOF SERVES AS A CONTROL FOR YOUR LOGO POSITION AND CONTENT.</p>				