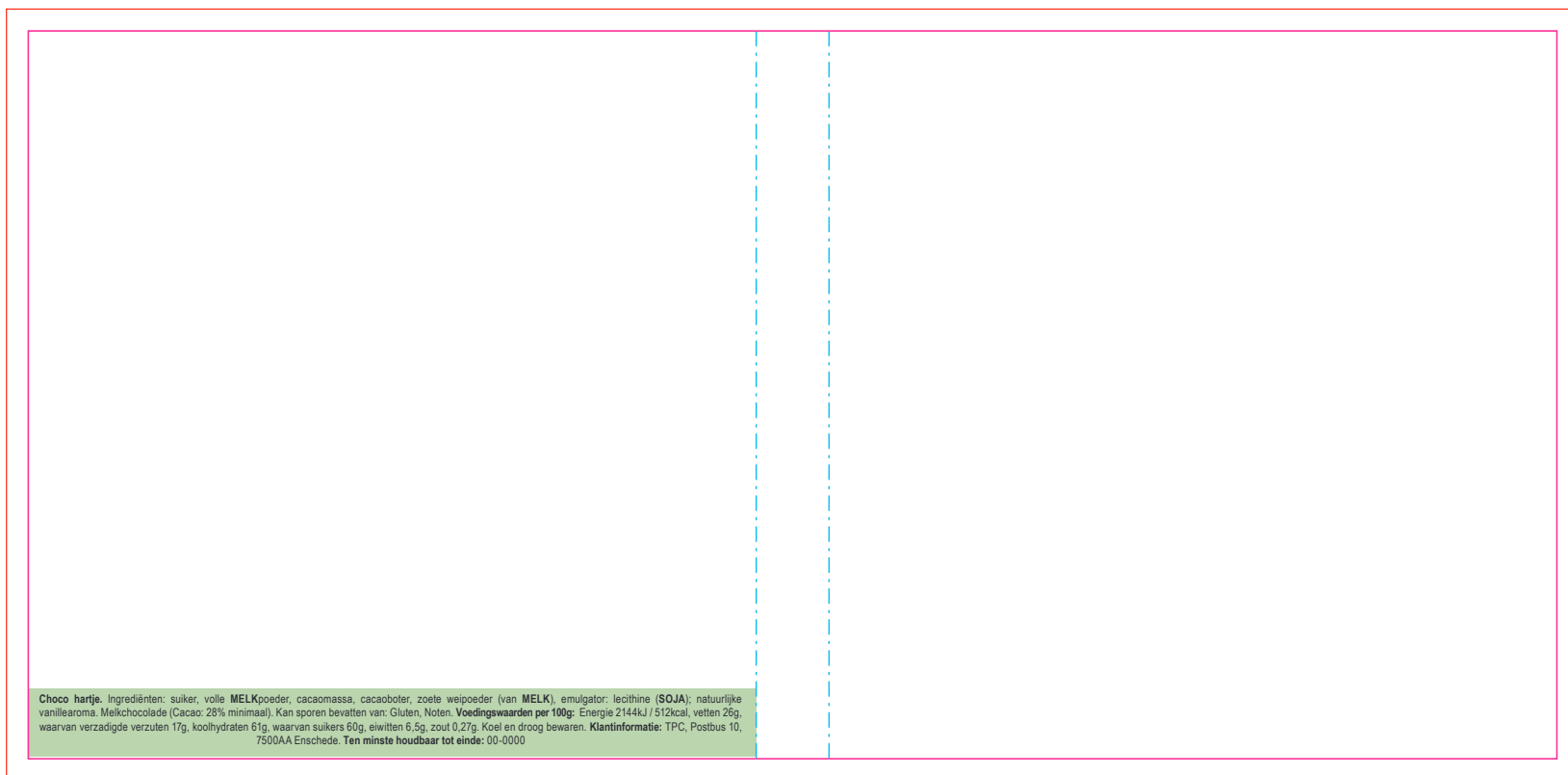
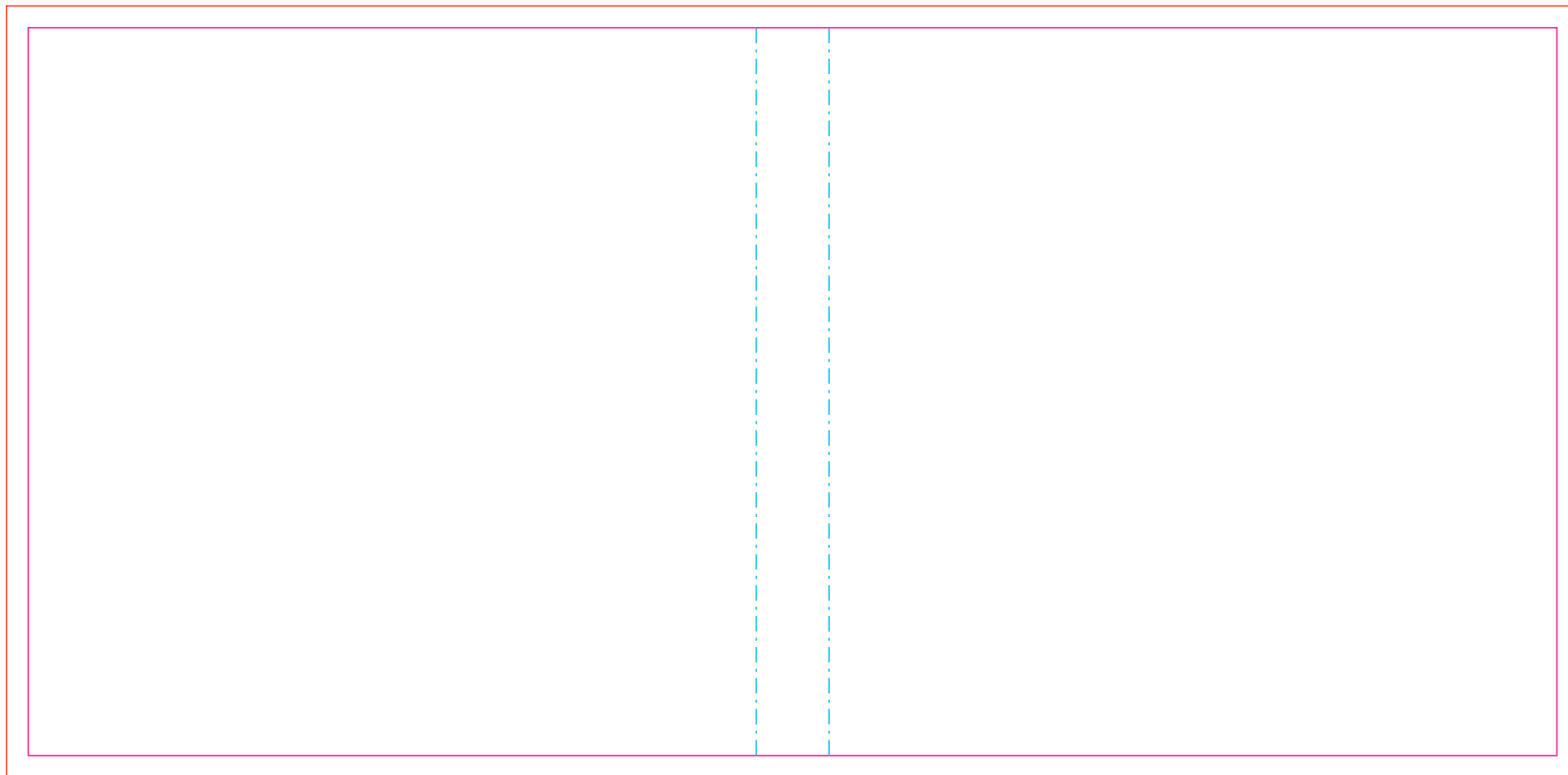


Drukformaat / print size / Druckformat / format d'impression:
100 x 210 mm



Choco hartje. Ingrediënten: suiker, volle MELKpoeder, cacaoassa, cacaooter, zoete welpoeder (van MELK), emulgator: lecithine (SOJA); natuurlijke vanillearoma. Melkchocolade (Cacao: 28% minimaal). Kan sporen bevatten van: Gluten, Noten. **Voedingswaarden per 100g:** Energie 2144kJ / 512kcal, vetten 26g, waarvan verzadigde verzutten 17g, koolhydraten 61g, waarvan suikers 60g, eiwitten 6.5g, zout 0.27g. Koel en droog bewaren. **Klantinformatie:** TPC, Postbus 10, 7500AA Enschede. **Ten minste houdbaar tot einde:** 00-0000

NL	EN	DU	FR	
<p>Choco hartje. Ingrediënten: suiker, volle MELKpoeder, cacaoassa, cacaooter, zoete welpoeder (van MELK), emulgator: lecithine (SOJA); natuurlijke vanillearoma. Melkchocolade (Cacao: 28% minimaal). Kan sporen bevatten van: Gluten, Noten. Voedingswaarden per 100g: Energie 2144kJ / 512kcal, vetten 26g, waarvan verzadigde verzutten 17g, koolhydraten 61g, waarvan suikers 60g, eiwitten 6.5g, zout 0.27g. Koel en droog bewaren. Klantinformatie: TPC, Postbus 10, 7500AA Enschede. Ten minste houdbaar tot einde: 00-0000</p>	<p>Chocolate heart. Ingredients: sugar, whole MILK powder, cocoa mass, cocoa butter, sweet whey powder (from MILK), emulsifier: lecithin (SOYA); natural vanilla flavor. Milk chocolate (Cocoa: 28% minimum). May contain traces of: Gluten, Nuts. Nutritional values per 100g: Energy 2144kJ / 512kcal, fat 26g, of which saturated saturates 17g, carbohydrates 61g, of which sugars 60g, protein 6.5g, fiber 2.8g, salt (=sodium x 2.5) 0.27g. Storage in dry ambient temperature. Customer information: TPC, PO Box 10, 7500AA Enschede, The Netherlands. Best before end: 00-0000</p>	<p>Schokoladenherzen. Zutaten: Zucker, VollMILCHpulver, Kakaomasse, Kakaobutter, Süßmilchenpulver (aus MILCH). Emulgator: Lecithin (SOJA); natürliches Vanillearoma. VollMILCHschokolade (Kakao: mindestens 28%). Kann Spuren enthalten von: Gluten, Nüsse. Nährwerte pro 100g: Energie 2144kJ / 512kcal, Fatte 26g, davon gesättigt 17g, Kohlenhydrate 61g, davon Zucker 60g, Eiweiß 6.5g, Ballaststoffe 2.8g, Salz (=Natrium x 2.5) 0.27g. Kundeninformation: TPC, Postfach 10, 7500AA Enschede, Niederlande. Mindestens haltbar bis Ende: 00-0000</p>	<p>Cœurs en chocolat. Ingrédients: sucre, LAIT entier en poudre, pâte de cacao, beurre de cacao, lactosérum doux en poudre (de LAIT), émulsifiant : lecithine (SOJA) ; arôme naturel de vanille. Chocolat au lait (Cacao : 28% minimum). Peut contenir des traces de: Gluten, Noix. Valeurs nutritionnelles pour 100g: Energie 2144kJ / 512kcal, graisses 26g, dont acides gras saturés 17g, hydrates de carbone 61g, dont sucres 60g, protéines 6.5g, fibres 2.8g, sel (=sodium x 2.5) 0.27g. Informations client: TPC, PO Box 10, 7500AA Enschede, The Netherlands. Produit dans l'UE. A consommer de préférence avant la fin: 00-0000</p>	
<p>BEDRUKKINGS FORMAAT PRINTING SURFACE BEDRUCKBARE FLACHE SURFACE D'IMPRESSION</p>	<p>VOUWLIJN FOLDING LINE FALZLINE LIGNE DE PLIAGE</p>	<p>AFLOOP BLEED BESCHNITT FOND PERDU</p>	<p>GEEN TEKST PLAATSSEN NO TEXT HERE KEIN TEXT HIER PAS DE TEXTE ICI</p>	<p>INGREDIËNTEN INGREDIENTS ZUTATEN INGRÉDIENTS</p>
<p>PLEASE NOTE THAT THE PRINTING COLOURS OF THE FINAL PRODUCT MAY VARY FROM THE COLOUR RENDERING ON THIS PAGE. THIS PROOF SERVES AS A CONTROL FOR YOUR LOGO POSITION AND CONTENT.</p>				