

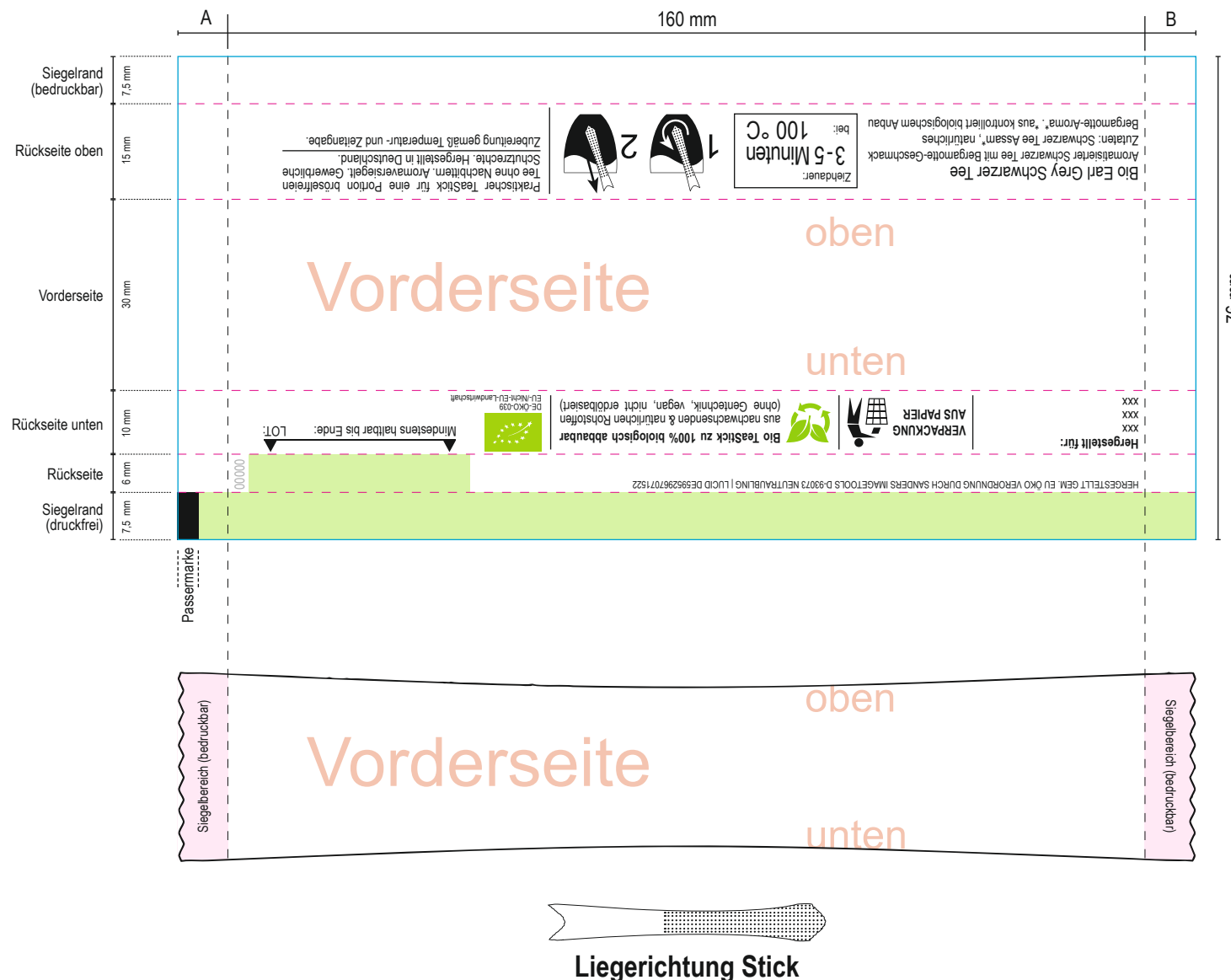
Bio TeaStick

Earl Grey

Aromaverpackung

Änderungen:

-



Abmessungen

- Layoutfläche**
160 mm x 76 mm
- Falz**
- Siegelbereich** (bedruckbar)
- Druckfreier Bereich** (weiß)

Bei « **Hergestellt für: xxx** »
Firmenname, Straße, Land, PLZ, Ort
(wahlweise Hersteller, Händler oder Endkunde)

Datenlieferung

- Datenverarbeitung und Druck nach **ICC-Profil « ISO Coated V2 (ECI) »**
- Bitte übermitteln Sie uns folgende Inhalte:
- Indesign Layout Paket** (Datei > Verpacken...)
mit allen verknüpften Bildern, Logos, Schriften
 - Alternativ **Illustrator Layout Paket**
 - + **Stand-PDF** mit Stanzkontur & technischen Infocolors
 - + **Druck-PDF** ohne Stanzkontur & technischen Infocolors

Layout Guidelines

- Endlosdruck Aromaverpackung
Digitaldruck 4c CMYK im Sammeldruckverfahren
- **CMYK Farbraum**
Keine Sonderfarben oder Volltonfarben verwenden
 - **Achtung:** RGB-Layoutinhalte werden in CMYK umgerechnet
Farbabweichungen sind möglich
 - **Bildauflösung** effektiv mindestens 300 dpi
 - **Mindestlinienstärke** positiv: 0,1 mm | negativ 0,15 mm
 - **Logos** optimal als Vektorgrafik
 - **Pflichtangaben** für gute Lesbarkeit Weißfläche mit 60% Deckkraft verwenden. Alternativ kontraststarke Schriftfarbe wählen
 - **Tiefschwarz CMYK (40/20/20/100)** für satten Flächendruck
 - **Schwarz 100% K** für feinere Schriften & Linien

Hinweise

- Endlosdruck Aromaverpackung
Toleranzen in Schnitt und Verpackungsprozess
Druckbildüberhang links (A) und rechts (B) von bis zu 4 mm möglich. Bitte wählen Sie eine identische Hintergrundfarbe.
- Beim Sammeldruckverfahren kann es zu Farbabweichungen kommen
- Für die Lesbarkeit von QR-Codes übernehmen wir keine Haftung