

**Bitte übermitteln Sie uns**

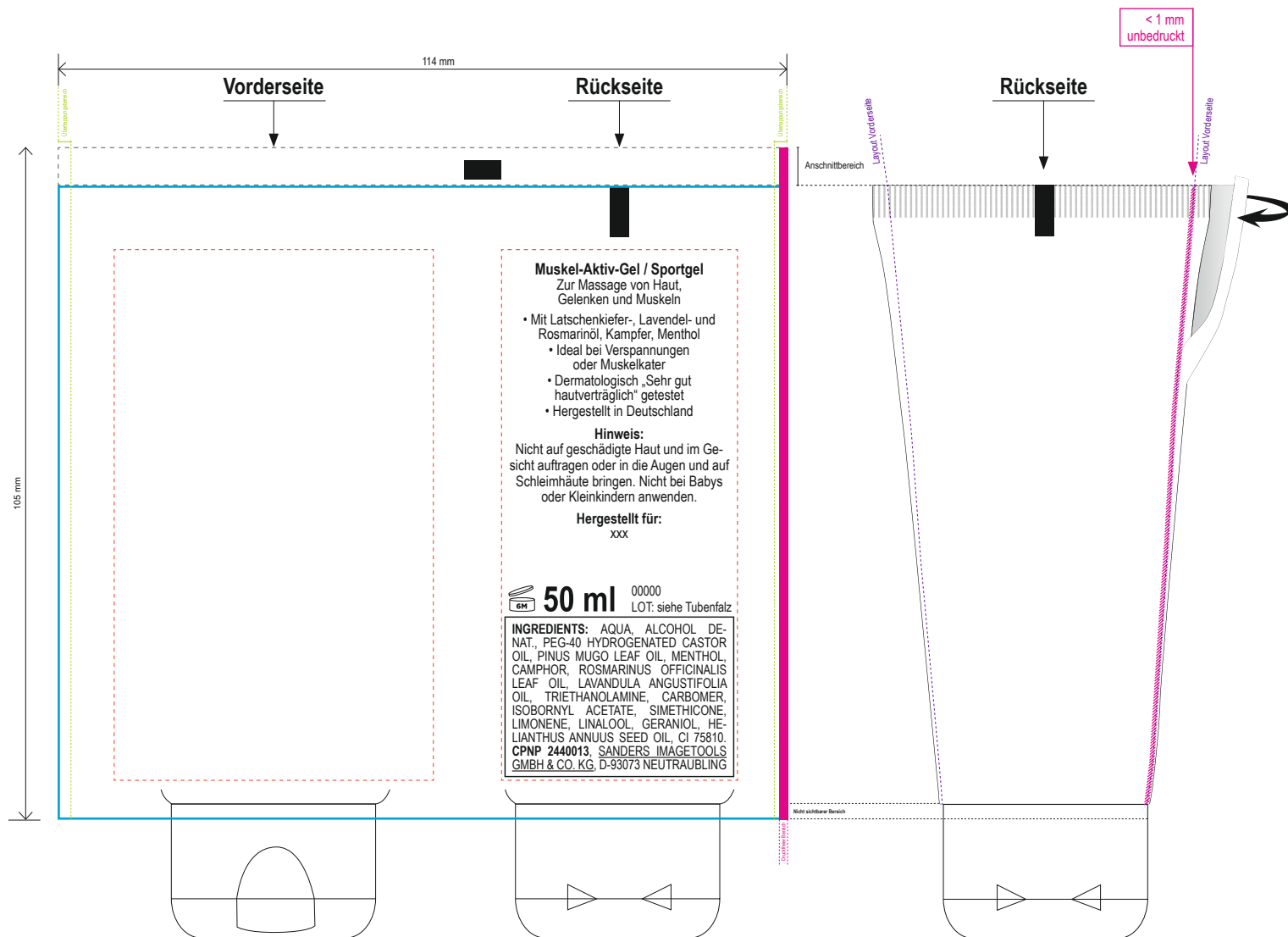
- PDF zur plattformunabhängigen Layoutansicht
  - Indesign Layout Paket (Datei > Verpacken...)
- Bitte mit allen verknüpften Layoutinhalten, Schriften etc.  
Datenverarbeitung und Druck nach  
ICC-Profil „ISO Coated V2 (ECI)“.

**50 ml Tube - weiß**  
**Muskel-Aktiv-Gel / Sportgel**

<b>Dekor Nr.</b>	<b>00000</b>
<b>Korrektur:</b>	<b>00</b>
<b>Datum:</b>	<b>TT.MM.JJJJ</b>
<b>Zeichen:</b>	<b>XX</b>
<b>Änderungen:</b>	<b>XX</b>

Bitte ergänzen Sie bei  
„Hergestellt für: xxx“

Firmenname  
Straße  
Land, PLZ, Ort



**Druck erfolgt nach ISO Coated V2 (ECI)**

RGB- oder CMYK Daten (Layout und Bilder) mit anderen Farbprofilen werden ohne Rücksprache in „ISO Coated V2 (ECI)“ umgewandelt. Bei der Umwandlung zwischen den Profilen und Farbräumen kann es zu Farbabweichungen gegenüber Ihren Originaldaten kommen. Dies kann nicht als Reklamation oder Beanstandung anerkannt werden.

