

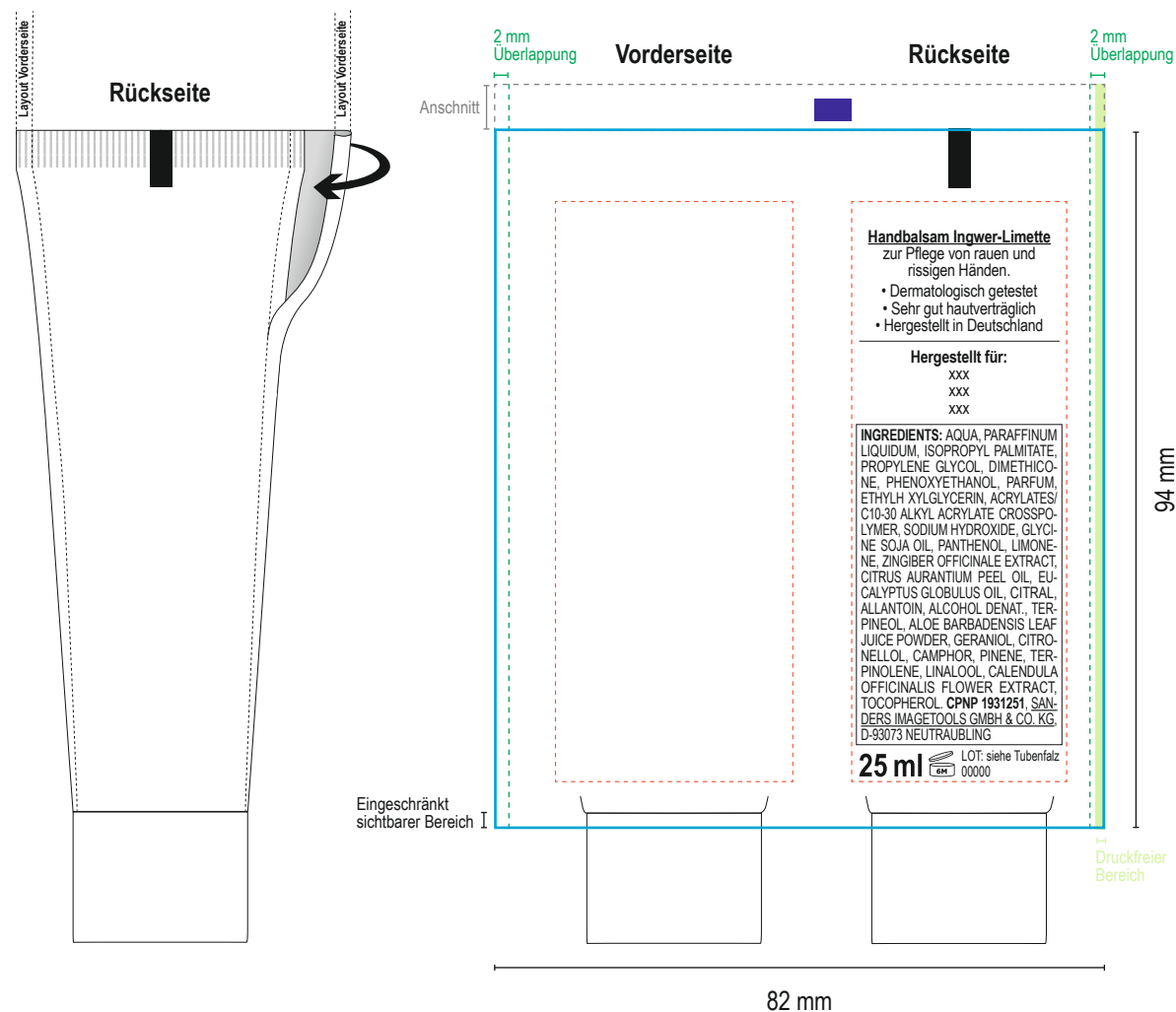
# 25 ml Tube weiß

## Handbalsam Ingwer-Limette

Fullbody Print

### Änderungen:

•



### Abmessungen

- Endformat Stanzkontur  
82 mm x 94 mm
- Beschnittzugabe: zusätzlich 6 mm zur oberen Seite
- Textsicherer Bereich
- Druckfreier Bereich
- Überlappungsbereich

#### Bei « Hergestellt für: »

Firmenname, Straße, Land, PLZ, Ort  
(wahlweise Hersteller, Händler oder Endkunde)

### Datenlieferung

Datenverarbeitung und Druck nach  
**ICC-Profil « ISO Coated V2 (ECI) »**

Bitte übermitteln Sie uns folgende Inhalte:

**Indesign Layout Paket** (Datei > Verpacken...)

mit allen verknüpften Bildern, Logos, Schriften

Alternativ **Illustrator Layout Paket**

+ **Stand-PDF** mit Stanzkontur & technischen Infocolors

+ **Druck-PDF** ohne Stanzkontur & technischen Infocolors

**Achtung:** Beschnittzugabe oben von 6 mm nicht vergessen

### Layout Guidelines

Digitaldruck 4c CMYK im Sammeldruckverfahren

- **CMYK Farbraum**  
Keine Sonderfarben oder Volltonfarben verwenden
- **Achtung:** RGB-Layoutinhalte werden in CMYK umgerechnet  
Farbabweichungen sind möglich
- **Textsicherer Bereich** für alle wesentlichen Texte, Bilder und Logos
- **Bildauflösung** effektiv mindestens 300 dpi
- **Mindestlinienstärke** positiv: 0,1 mm | negativ 0,15 mm
- **Logos** optimal als Vektorgrafik
- **Überlappungsbereich**  
für farblich durchlaufende Bedruckung:  
Linke und rechte Seite gleichfarbig auslaufend gestalten  
Unbedruckter Bereich von < 1 mm möglich
- **Tiefschwarz CMYK (40/20/20/100)** für satten Flächendruck
- **Schwarz 100% K** für feinere Schriften & Linien

### Hinweise

- Die Tastmarke wird im Druckprozess individuell angepasst.
- Beim Sammeldruckverfahren kann es zu Farbabweichungen kommen.
- Für die Lesbarkeit von QR-Codes übernehmen wir keine Haftung.