

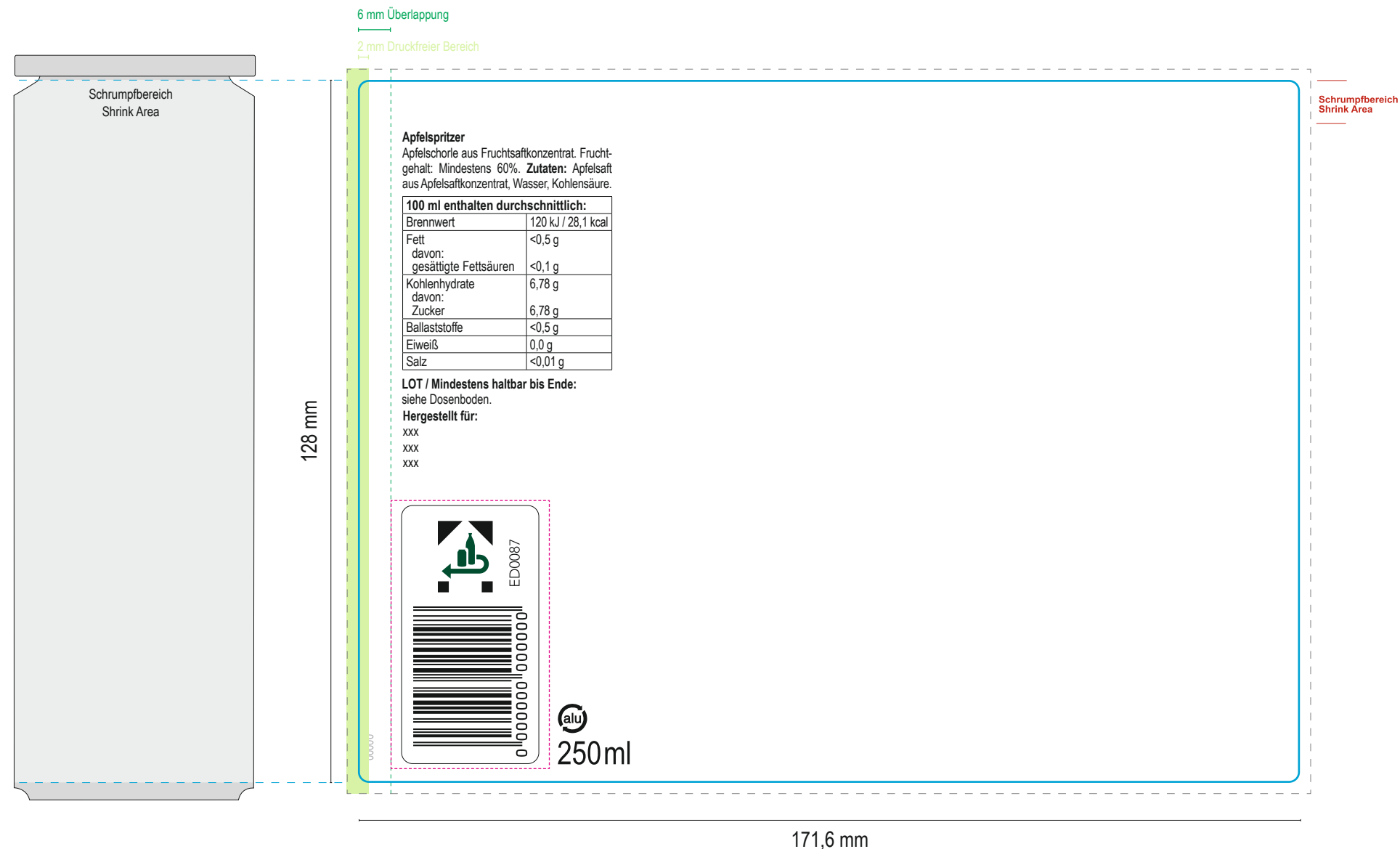
250 ml Dose

Apfelspritzer

Fullbody (transparentes Etikett) - glänzend

Änderungen:

•



Abmessungen

- **Endformat Stanzkontur**
171,6 mm x 128 mm
- **Beschnittzugabe**
zusätzlich 2 mm zu jeder Seite
- **DPG-Pfand Aufkleber**
Anbringung innerhalb des Sicherheitsbereichs
Position ist nicht veränderbar
- **Weißdruck**
Optionaler Druck der Farbe « White » direkt oder
als partieller Unterdruck von Layoutelementen

Bei « Hergestellt für: xxx »
Firmenname, Straße, Land, PLZ, Ort
(wahlweise Hersteller, Händler oder Endkunde)

Datenlieferung

Datenverarbeitung und Druck nach
ICC-Profil « ISO Coated V2 (ECI) »

Bitte übermitteln Sie uns folgende Inhalte:

Indesign Layout Paket (Datei > Verpacken...)
mit allen verknüpften Bildern, Logos, Schriften
Alternativ **Illustrator Layout Paket**

+ **Stand-PDF** mit Stanzkontur & technischen Infifarben
+ **Druck-PDF** ohne Stanzkontur & technischen Infifarben

Achtung: Beschnittzugabe von 2 mm nicht vergessen

Layout Guidelines

Digitaldruck 4c CMYK + Weiß im Sammeldruckverfahren

- **CMYK Farbraum**
Keine Sonderfarben oder Volltonfarben verwenden
- **Farbwirkung bei transparentem Label**
Unbedruckte Bereiche: Aludose sichtbar
Layout ohne Weißunterdruck: Lasierend, metallische Farben
Mit partiellem Weißunterdruck: Blickdichte, kontraststarke Farben
- **Weißdruck bzw. -unterdruck**
Definition der Bereiche mit technischer Infofarbe « White » in Ebene « White » und mit Attribut « Überdrucken »
- **Achtung:** RGB-Layoutinhalte werden in CMYK umgerechnet
Farbabweichungen sind möglich
- **Sicherheitsabstand 2 mm innen zur Stanzkontur**
für Elemente, die nicht angeschnitten werden sollen
- **Bildauflösung** effektiv mindestens 300 dpi
- **Mindestlinienstärke** positiv: 0,1 mm | negativ 0,15 mm
- **Logos** optimal als Vektorgrafik
- **Pflichtangaben** für gute Lesbarkeit Weißfläche mit 100% Deckkraft verwenden. Alternativ kontraststarke Schriftfarbe wählen
- **Tiefschwarz CMYK (40/20/20/100)** für satten Flächendruck
- **Schwarz 100% K** für feinere Schriften & Linien

Hinweise

- Vorgedruckte Leerdosenkennung zur Chargenidentifikation
Aufdruck in dezentem Weiß erfolgt willkürlich und kann je nach Layout durch das Dekor scheinen.
- Beim Sammeldruckverfahren kann es zu Farbabweichungen kommen
- Für die Lesbarkeit von QR-Codes übernehmen wir keine Haftung