

STANDSKIZZE

Artikel: Werbe-Pyramide 12g „Blumen“
Artikel-Nr.: .12 14

Die technische Zeichnung in Originalgröße finden Sie auf den folgenden Seiten

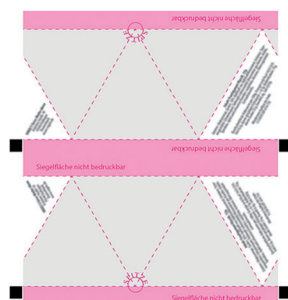
- Optimaler Druckbereich
- Sicherheitsabstand
- Bereich bedingt bedruckbar
- Bereich nicht bedruckbar
- Siegelnaht
- verdeckt
- Reserviert für Pflichtangaben (Hersteller, Deklaration)
- Beschnittzugabe

Fruchtgummi Klassik, 12g

Zutaten: Glukosesirup; Zucker; 10% Apfelsaft aus Apfelsaftkonzentrat; Gelatine; S%uerungsmittel: Citronens%aure; nat , rliche Aromen; f%orbende Lebensmittel (Konzentrate aus Karotte, K , rbis, Spirulina, Apfel und schwarzer Karotte); rberzungsmittel: Carnaubawachs.

Durchschnittliche N%ohrwerte pro 100g: Energie in kJ/kcal 1362/321, Fett < 0,5g, davon ges%ottigte Fetts%auren < 0,1g, Kohlenhydrate 73g, davon Zucker 42g, Eiweiff 6,9g, Salz 0,07g.

DARSTELLUNG DER AUFGEKLAPPTEN PYRAMIDE

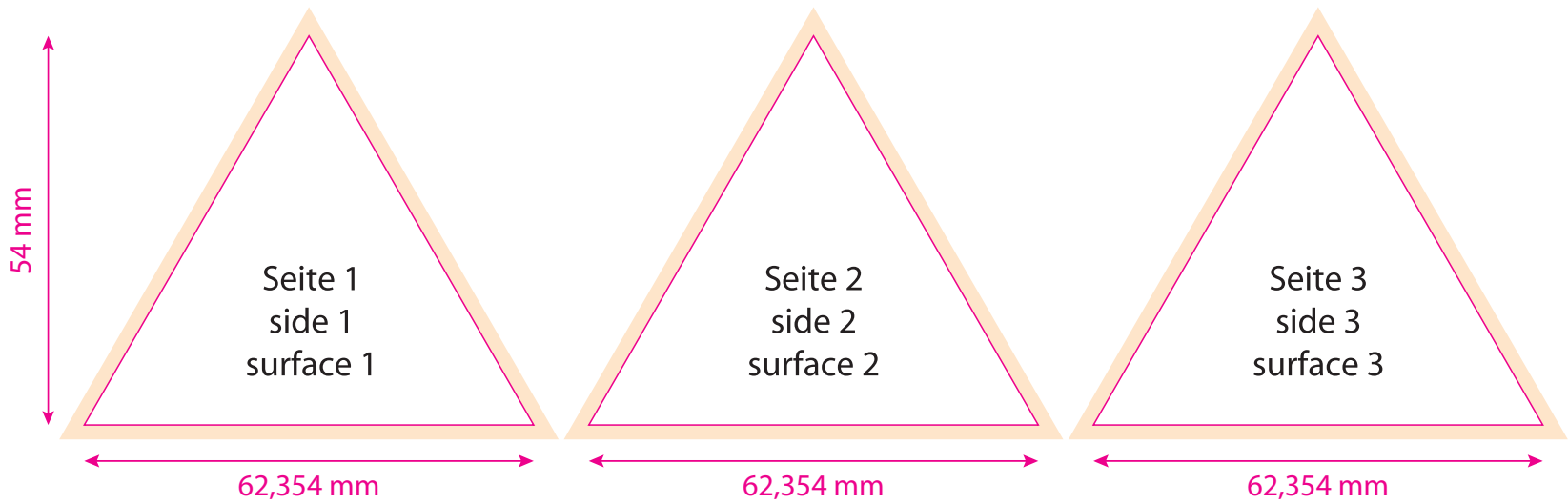


Standard-Weissfläche

- = Transparent
- = Weiss-Druck

DRUCKDATEN:

Bitte senden Sie uns die Druckdaten als .EPS/PDF (Schriften in Vektoren), CMYK-Bilder mit 300 dpi oder Bitmap-Bilder mit 1200 dpi als .tiff. Papierabzüge benötigen wir in zweifacher Grösse. Bei vollflächigen Gestaltungen fügen Sie bitte den in der Skizze definierten Beschnitt zu. Bitte beachten Sie, dass die Druckdaten ohne Stanzlinien geliefert werden müssen, bzw. dass diese ausblendbar auf einer eigenen Ebene angelegt sind. Als Referenz können Sie gerne ein Standmuster inkl. der technischen Elemente zusätzlich beifügen.



OPTIONAL

Drucklayout - Printing Layout - Mise en page impression

