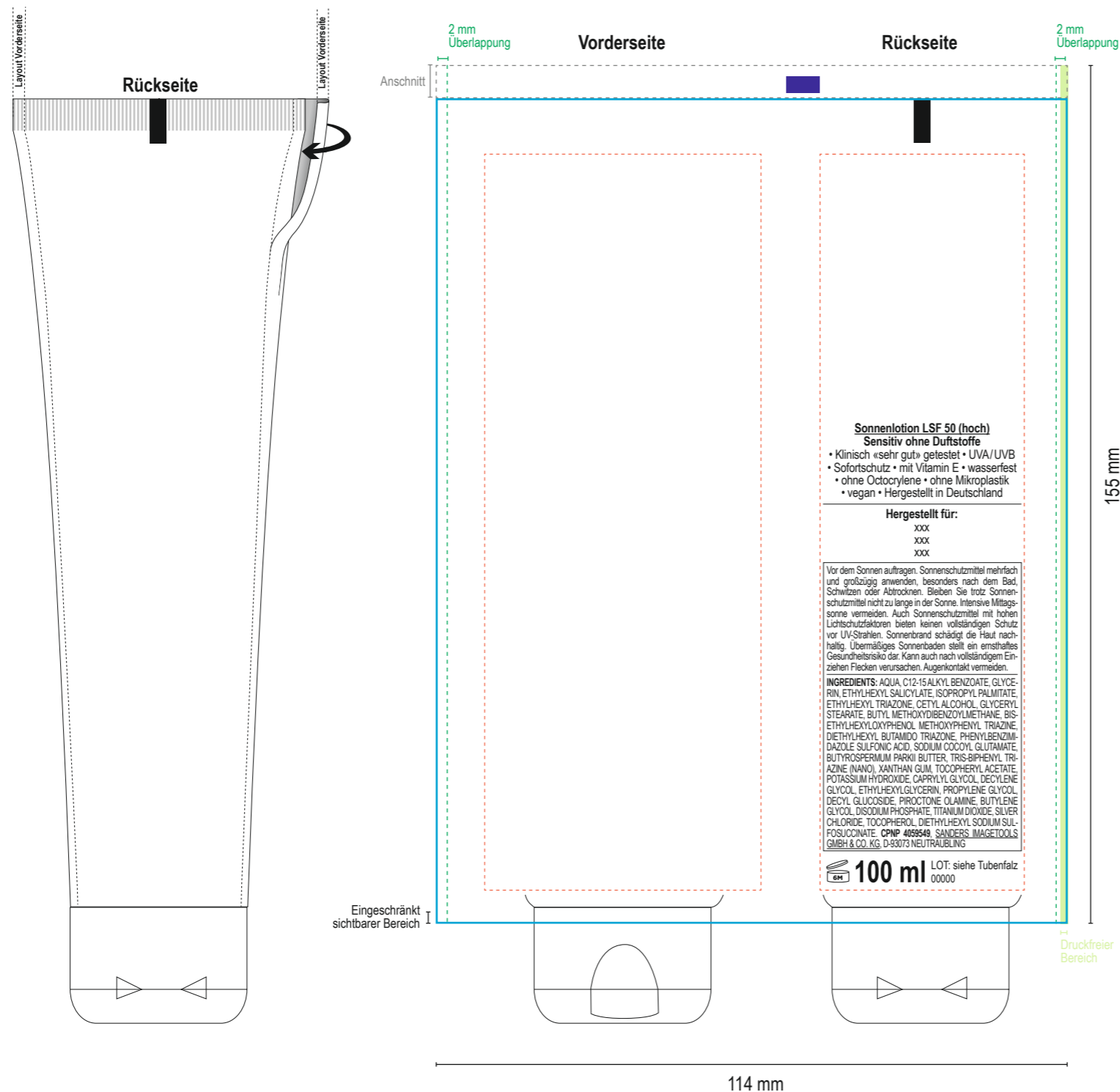


100 ml Tube weiß

Sonnenmilch LSF 50 Sensitiv

Fullbody Print

Änderungen:



Abmessungen

■ **Endformat Stanzkontur**
114 mm x 149 mm

■ **Beschnittzugabe:** zusätzlich 6 mm zur oberen Seite

■ **Textsicherer Bereich**

■ **Druckfreier Bereich**

■ **Überlappungsbereich**

Bei « Hergestellt für: »

Firmenname, Straße, Land, PLZ, Ort
(wahlweise Hersteller, Händler oder Endkunde)

Datenlieferung

Datenverarbeitung und Druck nach
ICC-Profil « ISO Coated V2 (ECI) »

Bitte übermitteln Sie uns folgende Inhalte:

Indesign Layout Paket (Datei > Verpacken...)

mit allen verknüpften Bildern, Logos, Schriften

Alternativ **Illustrator Layout Paket**

+ **Stand-PDF** mit Stanzkontur & technischen Infifarben

+ **Druck-PDF** ohne Stanzkontur & technischen Infifarben

Achtung: Beschnittzugabe oben von 6 mm nicht vergessen

Layout Guidelines

Digitaldruck 4c CMYK im Sammeldruckverfahren

- **CMYK Farbraum**
Keine Sonderfarben oder Volltonfarben verwenden
- **Achtung:** RGB-Layoutinhalte werden in CMYK umgerechnet
Farbabweichungen sind möglich
- **Textsicherer Bereich** für alle wesentlichen Texte, Bilder und Logos
- **Bildauflösung** effektiv mindestens 300 dpi
- **Mindestlinienstärke** positiv: 0,1 mm | negativ 0,15 mm
- **Logos** optimal als Vektorgrafik
- **Überlappungsbereich**
für farblich durchlaufende Bedruckung:
Linke und rechte Seite gleichfarbig auslaufend gestalten
Unbedruckter Bereich von < 1 mm möglich
- **Tiefschwarz CMYK (40/20/20/100)** für satten Flächendruck
- **Schwarz 100% K** für feinere Schriften & Linien

Hinweise

- Die Tastmarke wird im Druckprozess individuell angepasst.
- Beim Sammeldruckverfahren kann es zu Farbabweichungen kommen.
- Für die Lesbarkeit von QR-Codes übernehmen wir keine Haftung.