

STANDSKIZZE

Artikel: LogoBox Vitamindragees
Artikel-Nr.: .06 21

**Die technische Zeichnung in Originalgröße finden
Sie auf den folgenden Seiten**

- Optimaler Druckbereich
- Sicherheitsabstand
- Bereich bedingt bedruckbar
- Bereich nicht bedruckbar
- Siegelnaht
- verdeckt
- Reserviert für Pflichtangaben (Hersteller, Deklaration)
- Beschnittzugabe

Dragees mit Vitamin E, 18g

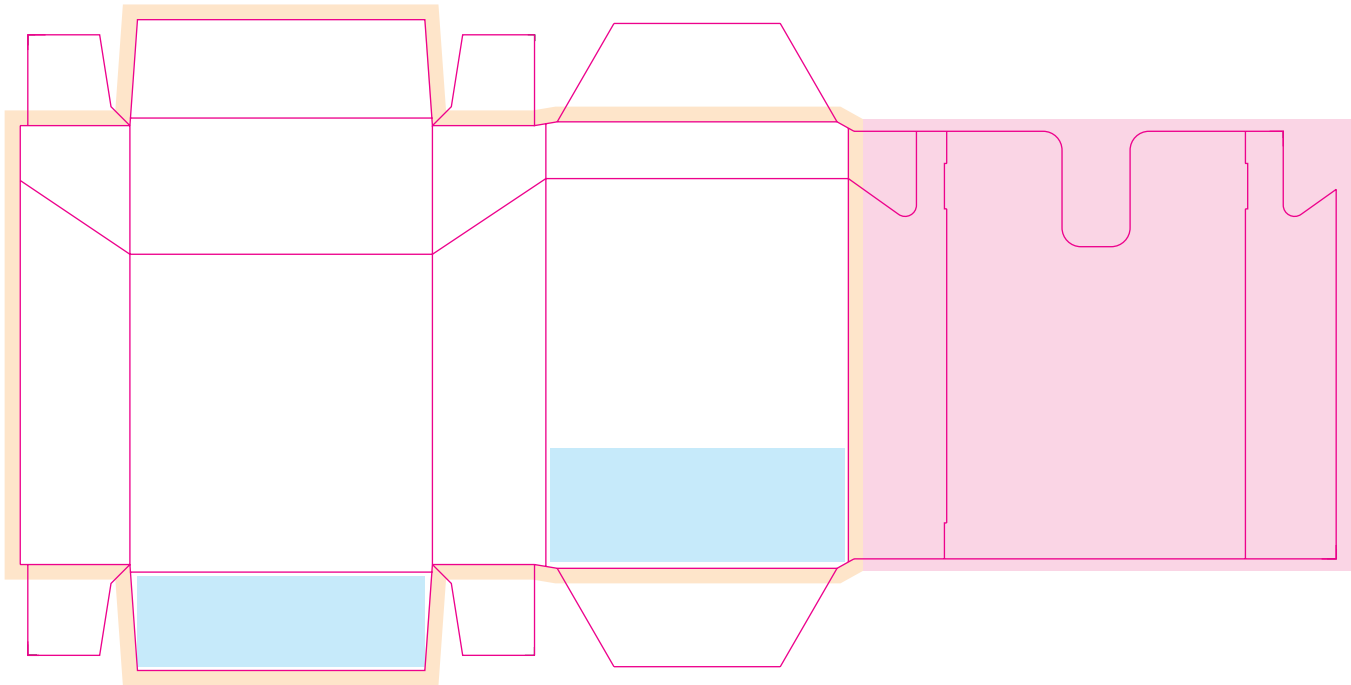
Zutaten: Zucker; Dextrose; Glucosesirup; Süßungsmittel: Citronensäure; Trennmittel: E 470b; Aromen; Vitamin E (Alpha Tocopheryl); Verdickungsmittel: Carnaubawachs.

Durchschnittliche Nährwerte pro 100g: Energie in kJ/kcal 1624/382, Fett 0,5g, davon gesättigte Fettsäuren 0,5g, Kohlenhydrate 93g, davon Zucker 88g, Eiweiß < 0,5g, Salz < 0,01g.

DRUCKDATEN:

Bitte senden Sie uns die Druckdaten als .EPS/PDF (Schriften in Vektoren), CMYK-Bilder mit 300 dpi oder Bitmap-Bilder mit 1200 dpi als .tiff. Papierabzüge benötigen wir in zweifacher Größe. Bei vollflächigen Gestaltungen fügen Sie bitte den in der Skizze definierten Beschnitt zu. Bitte beachten Sie, dass die Druckdaten ohne Stanzlinien geliefert werden müssen, bzw. dass diese ausblendbar auf einer eigenen Ebene angelegt sind. Als Referenz können Sie gerne ein Standmuster inkl. der technischen Elemente zusätzlich beifügen.

13 mm
60 mm



14,5 mm 40 mm 15 mm 40 mm