


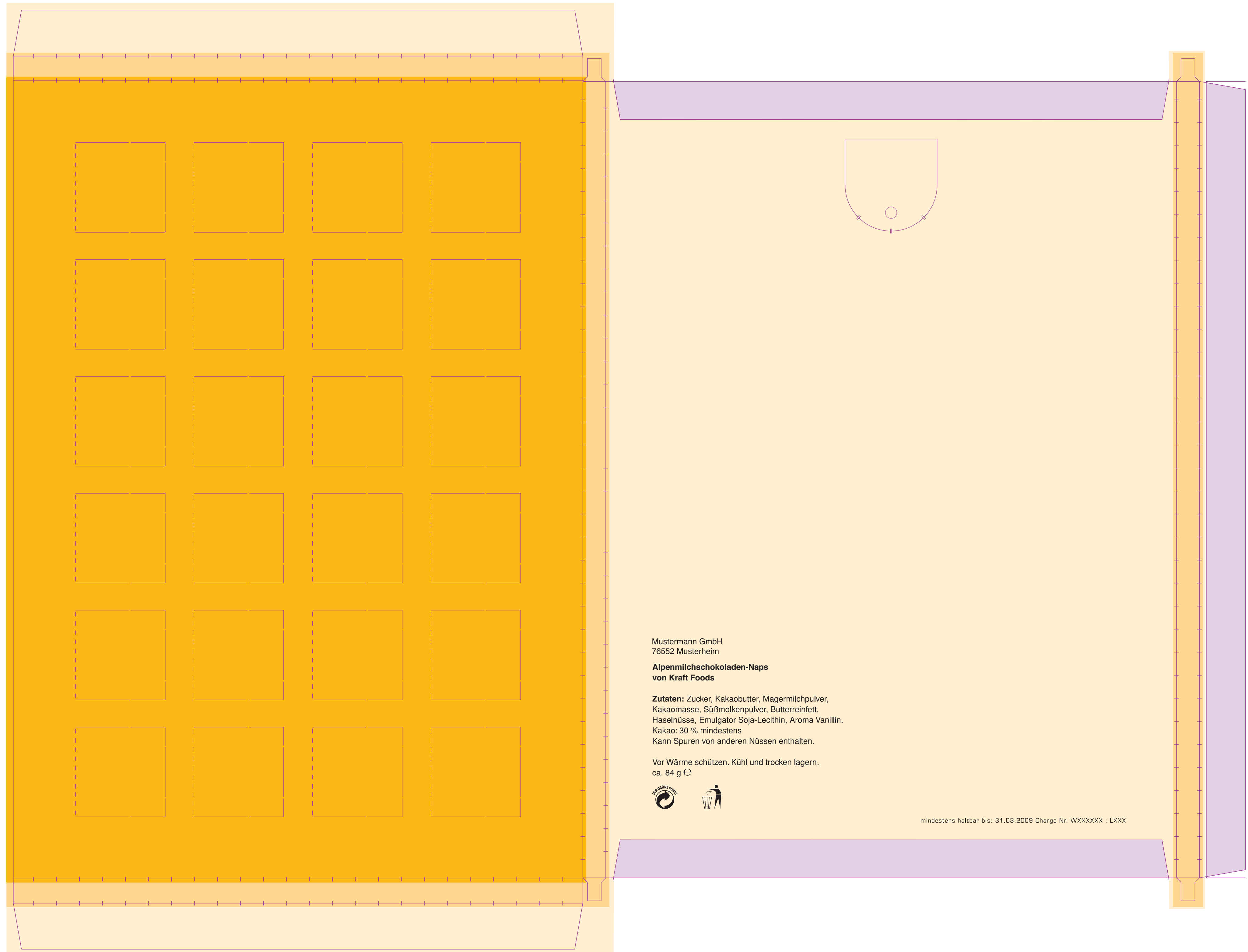
# Kontur Wunsch-Adventskalender (Hochformat)

 Druckbild (Gestaltungsformat) für Vorderseite mit Überlappung in Seitenrand + Beschnitt 252 x 350 mm

 Druckbild (Gestaltungsformat) für Vorderseite mit Seitenrand und Überlappung in Seitenlaschen und Rückseite + Beschnitt 262 x 371 mm, 4. Seitenrand (Streifen) 13 x 371 mm


 Druckbild (Gestaltungsformat) für Rundum-Druck

 Klebeflächen (nicht bedruckbar)



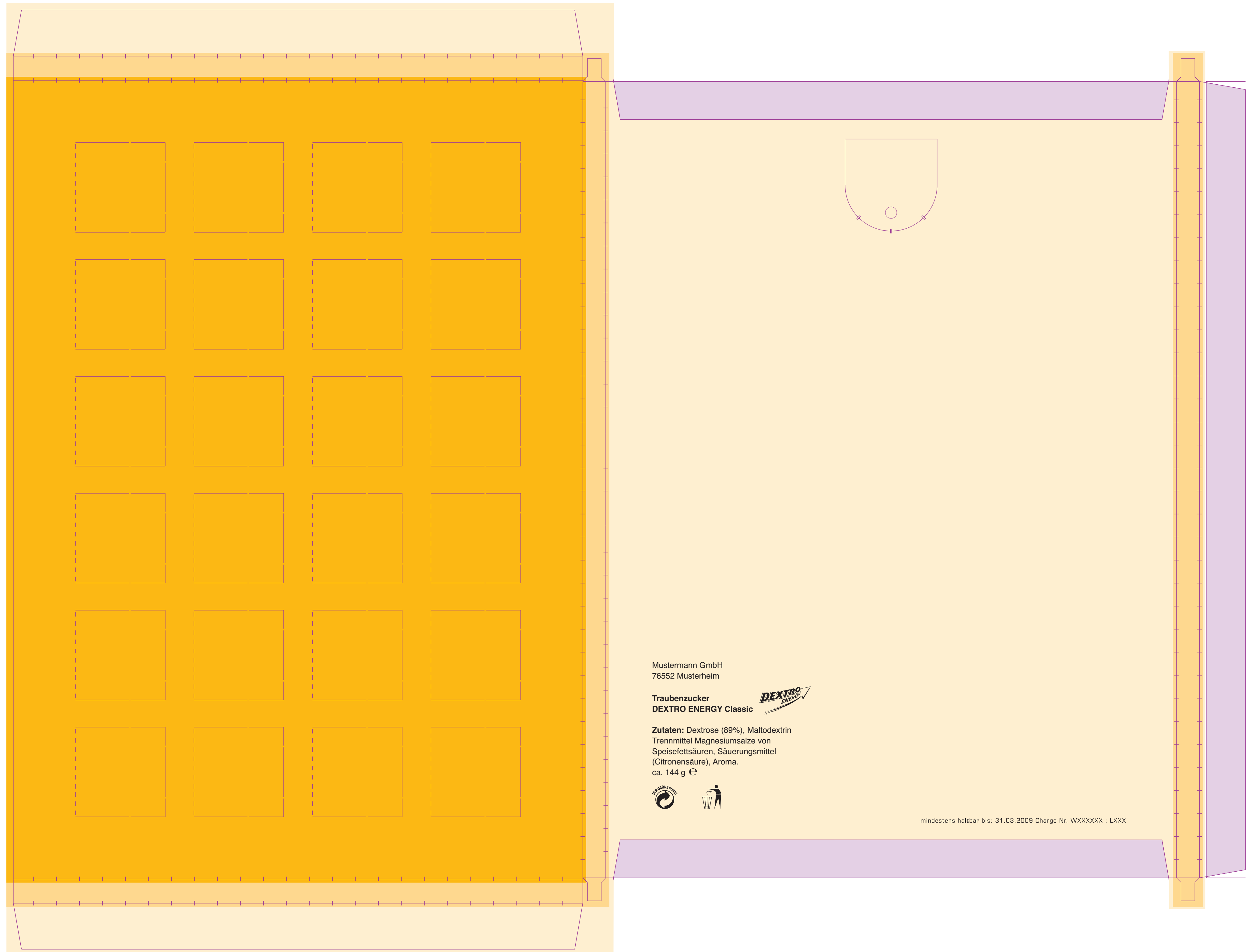
# Kontur Wunsch-Adventskalender (Hochformat)

 Druckbild (Gestaltungsformat) für Vorderseite mit Überlappung in Seitenrand + Beschnitt 252 x 350 mm

 Druckbild (Gestaltungsformat) für Vorderseite mit Seitenrand und Überlappung in Seitenlaschen und Rückseite + Beschnitt 262 x 371 mm, 4. Seitenrand (Streifen) 13 x 371 mm


 Druckbild (Gestaltungsformat) für Rundum-Druck

 Klebeflächen (nicht bedruckbar)



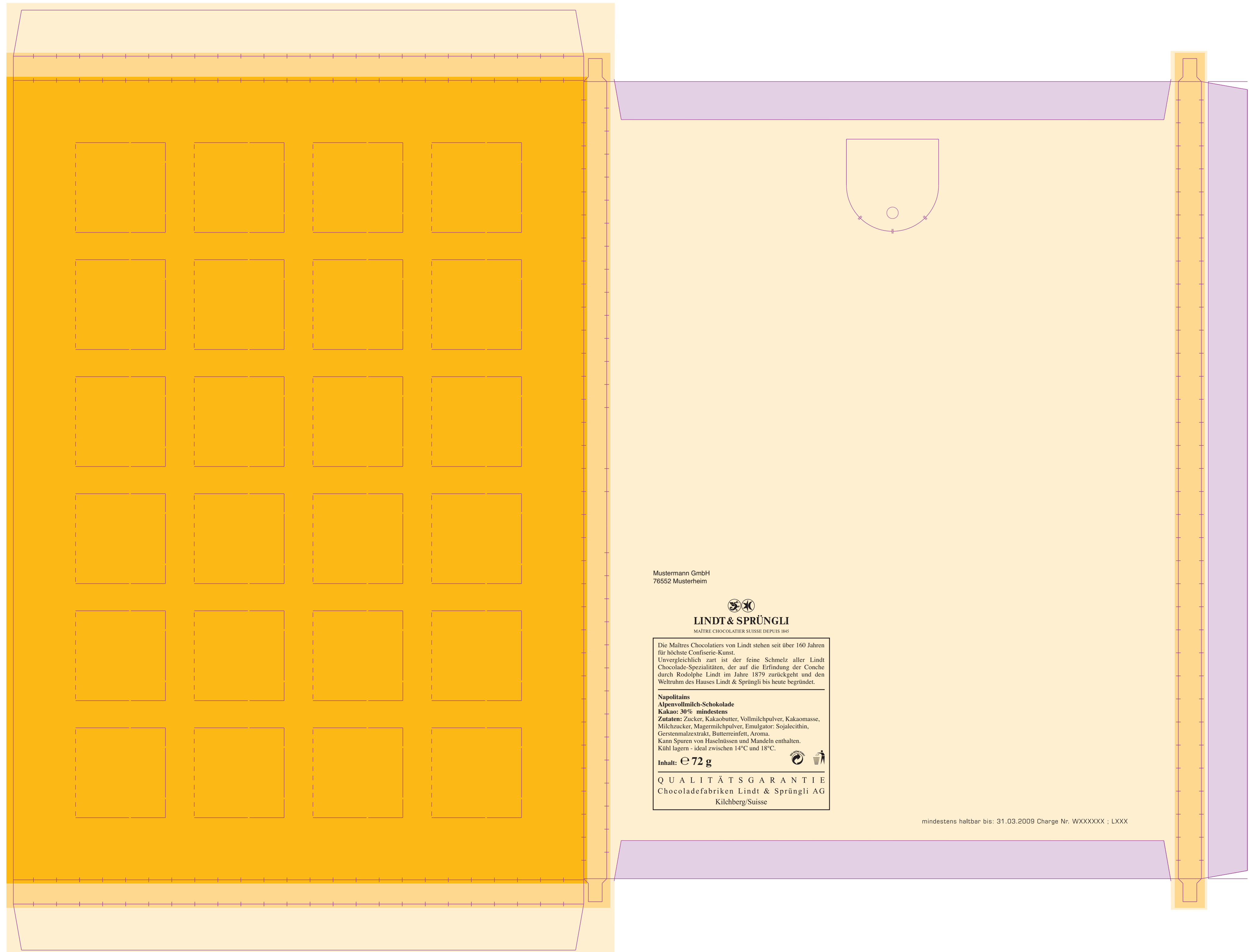
# Kontur Wunsch-Adventskalender (Hochformat)

 Druckbild (Gestaltungsformat) für Vorderseite mit Überlappung in Seitenrand + Beschnitt 252 x 350 mm

 Druckbild (Gestaltungsformat) für Vorderseite mit Seitenrand und Überlappung in Seitenlaschen und Rückseite + Beschnitt 262 x 371 mm, 4. Seitenrand (Streifen) 13 x 371 mm

 Druckbild (Gestaltungsformat) für Rundum-Druck

 Klebeflächen (nicht bedruckbar)



Mustermann GmbH  
76552 Musterheim



**LINDT & SPRÜNGLI**  
MÂTRE CHOCOLATIER SUISSE DEPUIS 1845

Die Maitres Chocolatiers von Lindt stehen seit über 160 Jahren für höchste Confiterie-Kunst. Unvergleichlich zart ist der feine Schmelz aller Lindt Chocolate-Spezialitäten, der auf die Erfindung der Conche durch Rodolphe Lindt im Jahre 1879 zurückgeht und den Weltruhm des Hauses Lindt & Sprüngli bis heute begründet.

**Napolitains**  
**Alpenvollmilch-Schokolade**

**Kakao: 30% mindestens**

**Zutaten:** Zucker, Kakaobutter, Vollmilchpulver, Kakaomasse, Milchzucker, Magermilchpulver, Emulgator: Sojalecithin, Gerstenmalzextrakt, Butterreinfett, Aroma. Kann Spuren von Haselnüssen und Mandeln enthalten. Kühl lagern - ideal zwischen 14°C und 18°C.

**Inhalt: e 72 g**




**QUALITÄTSGARANTIE**  
Chocoladefabriken Lindt & Sprüngli AG  
Kilchberg/Suisse

mindestens haltbar bis: 31.03.2009 Charge Nr. WXXXXXX ; LXXX

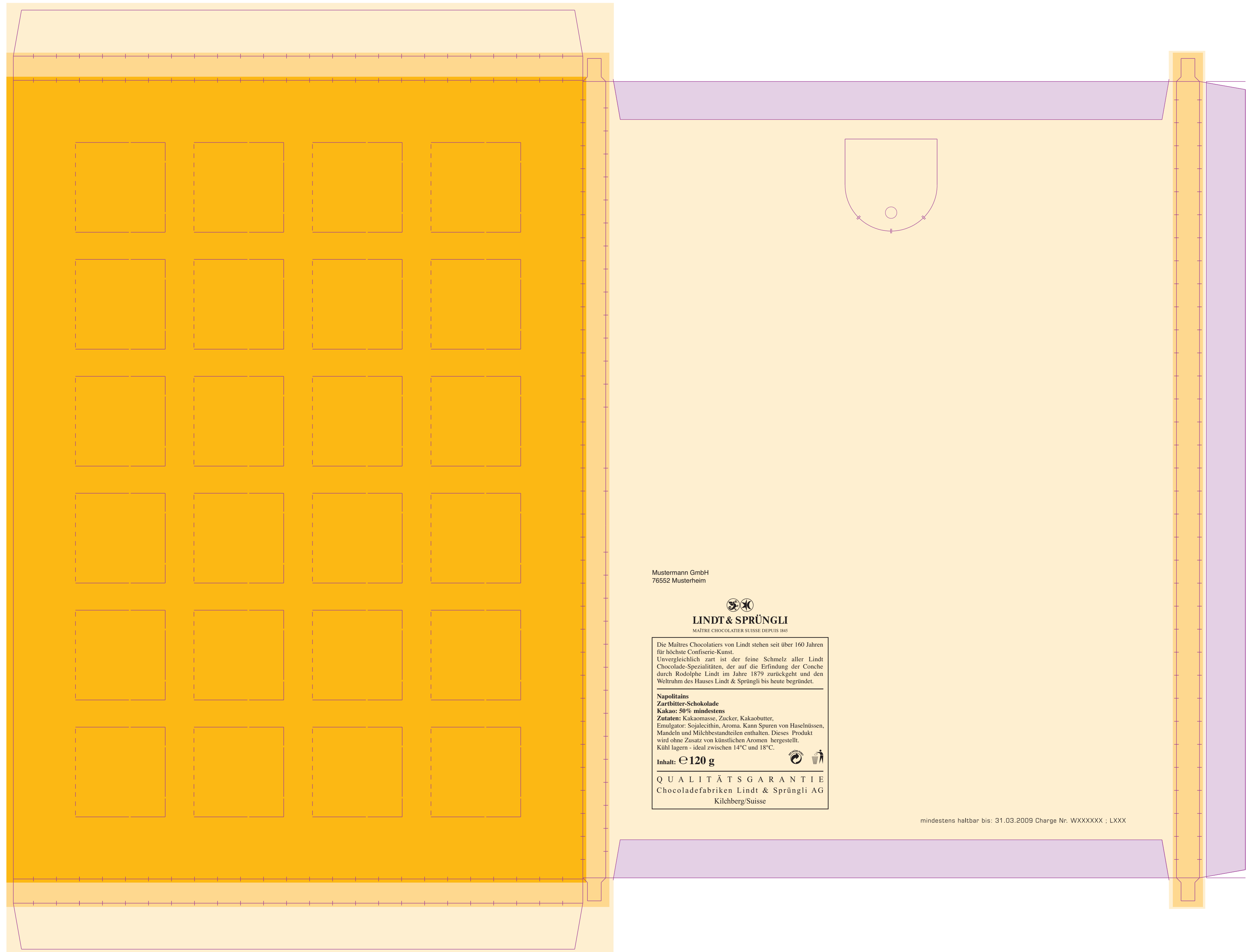
# Kontur Wunsch-Adventskalender (Hochformat)

 Druckbild (Gestaltungsformat) für Vorderseite mit Überlappung in Seitenrand + Beschnitt 252 x 350 mm

 Druckbild (Gestaltungsformat) für Vorderseite mit Seitenrand und Überlappung in Seitenlaschen und Rückseite + Beschnitt 262 x 371 mm, 4. Seitenrand (Streifen) 13 x 371 mm

 Druckbild (Gestaltungsformat) für Rundum-Druck

 Klebeflächen (nicht bedruckbar)



Mustermann GmbH  
76552 Musterheim



**LINDT & SPRÜNGLI**

MÂTRE CHOCOLATIER SUISSE DEPUIS 1845

Die Maitres Chocolatiers von Lindt stehen seit über 160 Jahren für höchste Confiterie-Kunst. Unvergleichlich zart ist der feine Schmelz aller Lindt Chocolate-Spezialitäten, der auf die Erfindung der Conche durch Rodolphe Lindt im Jahre 1879 zurückgeht und den Weltruhm des Hauses Lindt & Sprüngli bis heute begründet.

**Napolitains**

**Zartbitter-Schokolade**

**Kakao: 50% mindestens**

**Zutaten:** Kakaomasse, Zucker, Kakaobutter, Emulgator: Sojalecithin, Aroma. Kann Spuren von Haselnüssen, Mandeln und Milchbestandteilen enthalten. Dieses Produkt wird ohne Zusatz von künstlichen Aromen hergestellt. Kühl lagern - ideal zwischen 14°C und 18°C.

**Inhalt: e 120 g**



**QUALITÄTSGARANTIE**  
Chocoladefabriken Lindt & Sprüngli AG  
Kilchberg/Suisse

mindestens haltbar bis: 31.03.2009 Charge Nr. WXXXXXX ; LXXX