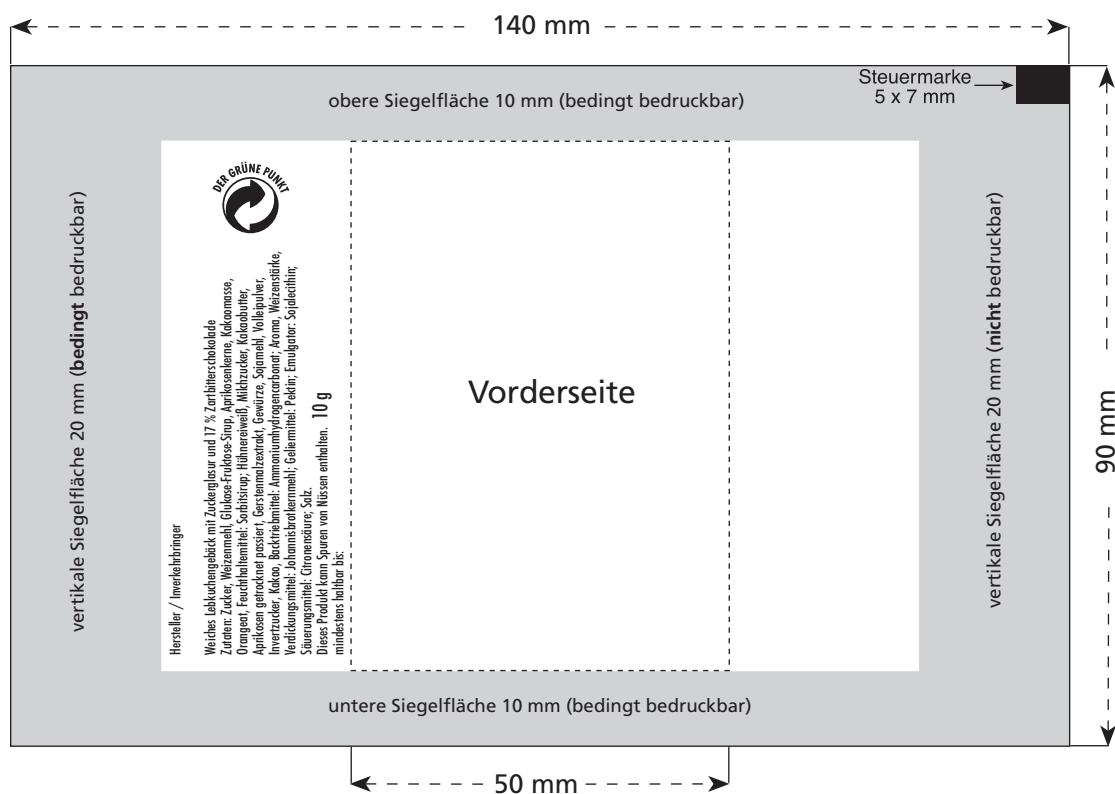


Lebkuchen-Schmaus



Hersteller / Inverkehrbringer, MHD und Inhaltsangaben sind Pflichttexte. Diese werden in einer Logofarbe mitgedruckt.

Als Hersteller / Inverkehrbringer kann auch eine Internet-Adresse verwendet werden.

Obere und untere Siegelfläche nur bedingt bedruckbar.

Diese Flächen können vollflächig bedruckt werden, jedoch nicht mit feineren Mustern z.B. kleine Schriften.

Vertikale Siegelfläche darf nicht bedruckt werden.

Druck:

Flexodruck bis 40er Raster.
 Weiße Glanzfolie.

Vorlagen:

Digitale Datenträger,
 Reinzeichnung, Copyproof,
 Papierabzug in
 zweifacher Größe.

Hinweise zum Produkt:

Steuermarke ist zwingend nötig und kann sichtbar auf der Rückseite erscheinen.