

1706

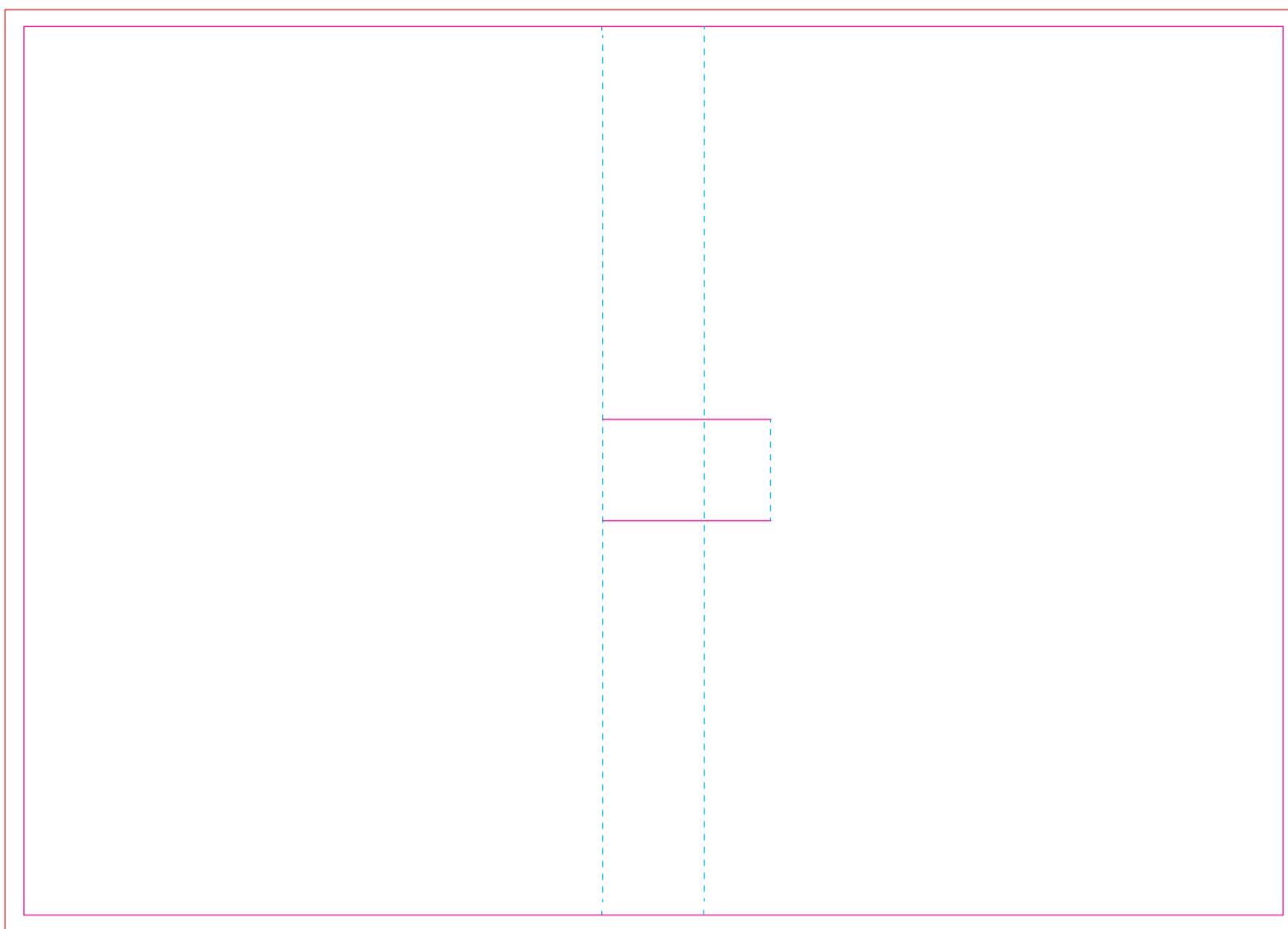
KAART MET 1 REAGEERBUIJSJE / CARD WITH 1 TUBE / KARTE MIT REAGENZGLÄSCHEN

Drukformaat / print size / Druckformat / format d'impression:

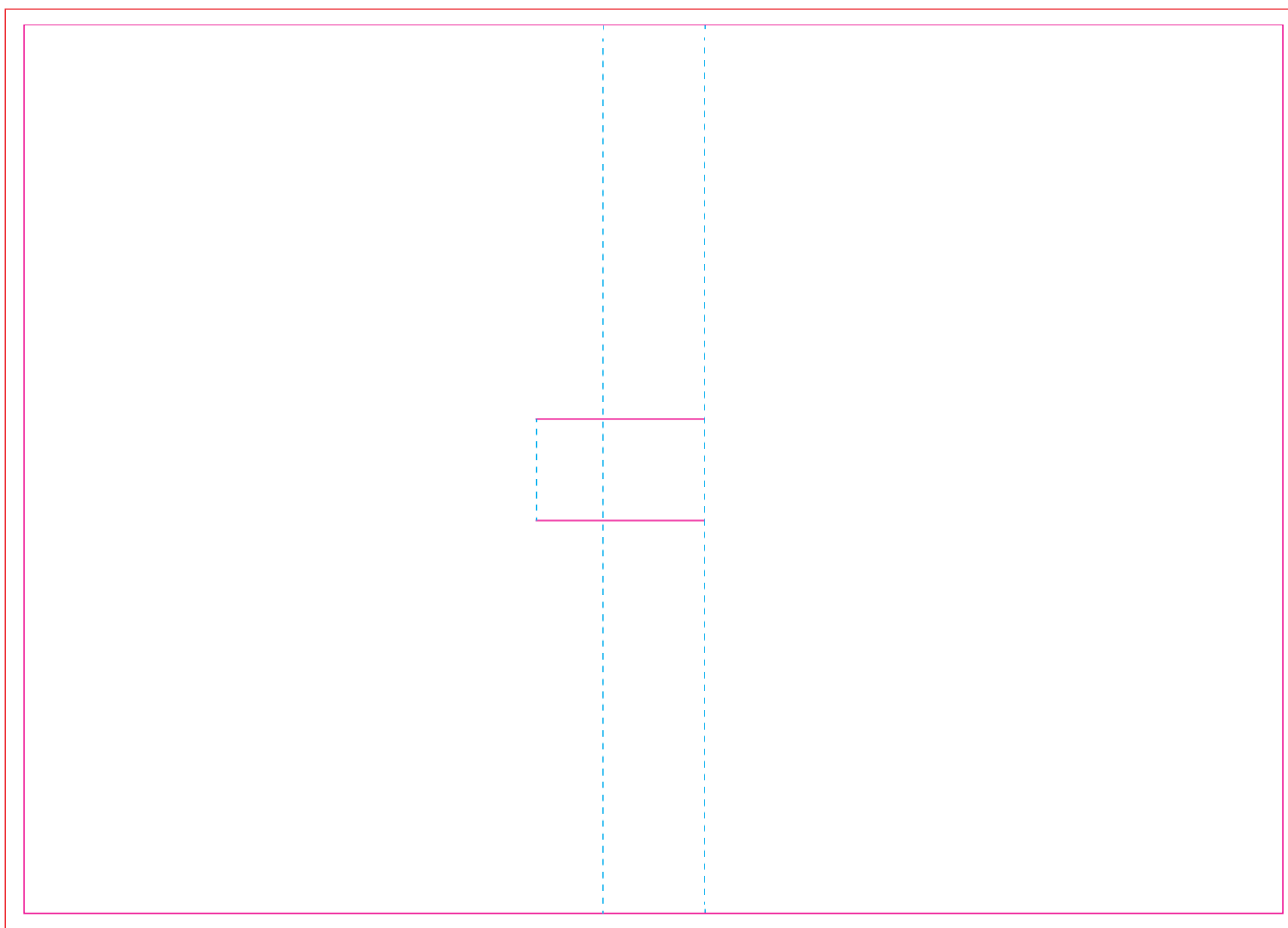
209,7 x 148 mm / 100 x 7 mm



INNER SLEEVE



OUTER SLEEVE



NL	EN	DU	FR
<p><b>Mini choco ca. 13g.</b> Ingrediënten: suiker, volledig gehydrogeneerde plantaardige olie (palmolie en kokosolie), cacaoeder, verdikkingsmiddel (arabische gom), kleuren (anthocyanine, koper-chlorophyllin-complex, karmijn, curcumine, titaniumdioxide), emulgator (zonnebloem lecitine), glucosesiroop, stabilisator (sorbitan tetrastearaat), glanzmiddelen (schellak, carnaubawax, bijenwas), vanille, zuurteregelaar (citroenzuur).</p> <p><b>Voedingswaarde per 100g:</b> energie 1976kJ / 470kcal, vet 16g, waarvan verzadigd 15g, koolhydraten 80g, waarvan polysacchariden 80g, eiwit 0,6g, zout 0g. <b>Klant informatie:</b> TPC, Postbus 10, 7500AA Enschede. Geproduceerd in de EU. <b>Ten minste houdbaar tot einde:</b> 00-0000</p>	<p><b>Mini chocolates apx. 13g.</b> Ingredients: Sugar, fully hydrogenated vegetable oil (palm kernel oil and coconut), cocoa powder, thickening agent (gum arabic), colours (anthocyanin, copperchlorophyllin-complex, carmine, curcumin, titaniumdioxide), emulsifier (sunflower lecithin), glucose syrup, stabilizer (sorbitan tetrastearate), glazing agents (shellac, carnauba wax, bees wax), vanilla, acidity regulator (citric acid). <b>Nutritional values per 100g:</b> energy 1976kJ / 470kcal, fat 16g, saturated fat 15g, carbohydrates 80g, of which polysaccharides 80g, protein 0.6g, salt 0g. <b>Customer information:</b> TPC, PO Box 10, 7500AA Enschede, The Netherlands. Produced in EU. <b>Best before end:</b> 00-0000</p>	<p><b>Mini Schokolinsen ca. 13g.</b> Zutaten: cacaoeder, Verdickungsmittel (Gummi arabicum), Farbe (Anthocyanin, Kupfer-chlorophyllin-Komplex, Karmin, Kurkumin, Titanioxid), Emulgator (Sonnenblumenlecithin), Glucosesirup, Stabilisator (Sorbitantetrastearat), Glanzmittel (Schellack, Carnaubawachs, Bienensechse), Vanille, Säureregulator (Zitronensäure). <b>Nährwerte pro 100g:</b> Energie 1976kJ / 470kcal, Fett 16g, gesättigte Fettsäuren 15g, Kohlenhydrate 80g, davon Polysaccharide 80g, Eiweiß 0,6g, Salz 0g. <b>Kundeninformation:</b> TPC, Postfach 10, 7500AA Enschede, Niederlande. Produziert in der EU. Mindestens haltbar bis Ende: 00-0000</p>	<p><b>Mini-chocolats evn. 13g.</b> Ingrédients: sucre, huile végétale entièrement hydrogénée (huile de palme et huile de noix de coco), émulsifiant (lécithine de tournesol), sirop de glucose, stabilisant (tétrastéarate de sorbitan), agents d'enrobage (gomme laque, cire de carnaube, cire d'abeille), vanille, correcteur d'acidité (acide citrique). <b>Valeurs nutritionnelles pour 100g:</b> énergie 1976kJ / 470kcal, matières grasses 16g, Saturated matières grasses 15g, glucides 80g, of which polysaccharides 80g, protéines 0,6g, sel 0g. <b>Informations client:</b> TPC, PO Box 10, 7500AA Enschede, The Netherlands. Produit dans l'UE. A consommer de préférence avant la fin: 00-0000</p>
<p><b>BEDRUKKINGS FORMAAT</b> PRINTING SURFACE BEDRUCKBARE FLACHE SURFACE D'IMPRESSION</p>	<p><b>VOUWLIJN</b> FOLDING LINE FALZLINIE LIGNE DE PLIAGE</p>	<p><b>AFLOOP</b> BLEED BESCHNITT FOND PERDU</p>	<p><b>GEEN TEKST PLAATSEN</b> NO TEXT HERE KEIN TEXT HIER PAS DE TEXTE ICI</p>
		<p><b>INGREDIËNTEN</b> INGREDIENTS ZUTATEN INGRÉDIENTS</p>	