

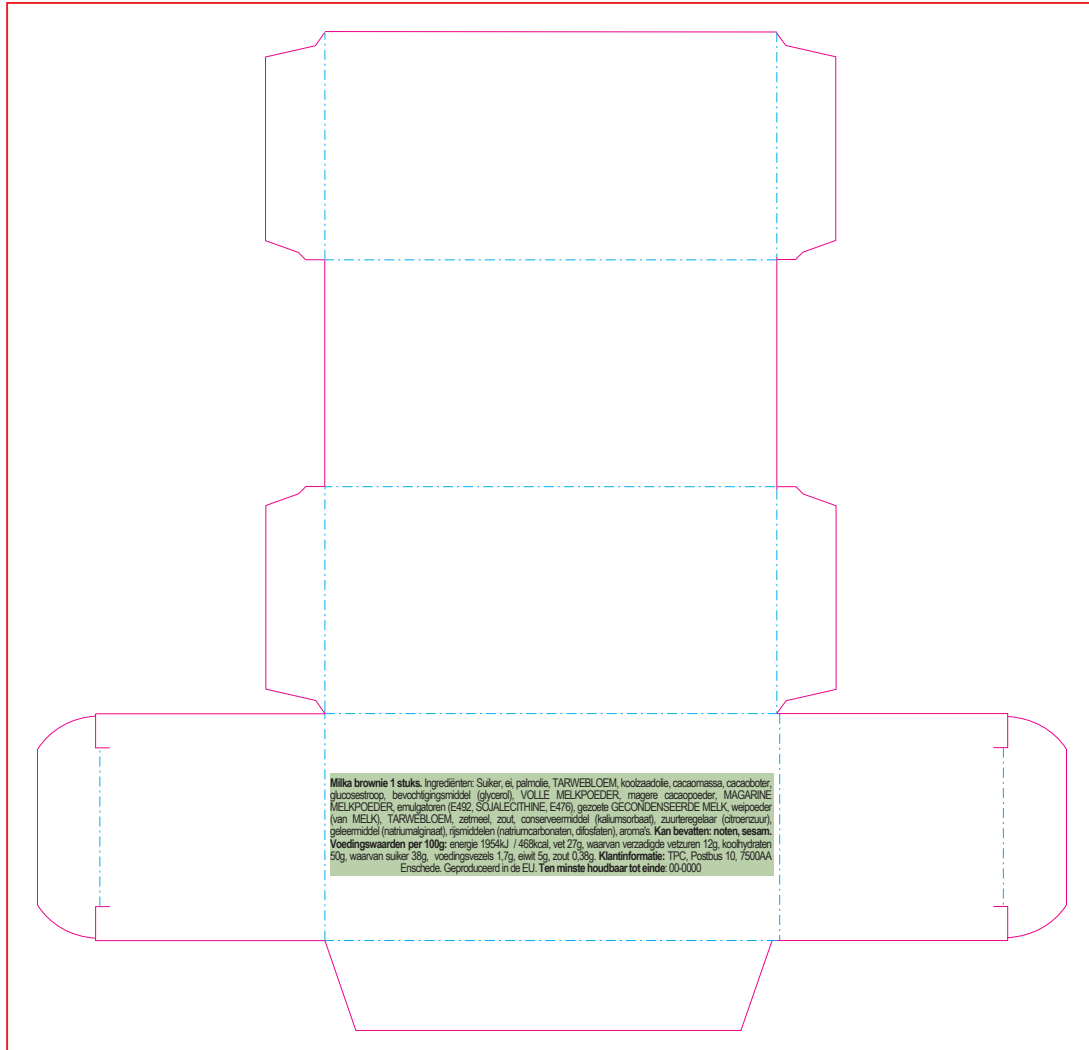
1672

DOOSJE MET 1 MILKA BROWNIE / BOX WITH 1 MILKA BROWNIE / BOX MIT 1 MILKA-BROWNIE



Drukformaat / print size / Druckformat / format d'impression:

136 x 132 mm



Milka brownie 1 stuks. Ingrediënten: Suiker, ei, palmolie, TARWEBLOEM, koolzaadolie, cacaoassa, cacaoboter, glucosestroop, bevochtigingsmiddel (glycerol), VOLLE MELKPOEDER, magere cacaoeider, MAGARINE MELKPOEDER, emulgatoren (E492, SOJALECITHINE, E476), gezeote GECONDENSEERDE MELK, weipoeder (van MELK), TARWEBLOEM, zetmeel, zout, conserveermiddel (kaliumsorbaat), zuurteregelaar (citroenzuur), geleemiddel (natriumalgiuaat), rijsmiddelen (natriumcarbonaaten, dicalfaaten), aroma's. **Kan bevatten: noten, sesam.**
Voedingswaarden per 100g: energie 1954kJ / 468kcal, vet 27g, waarvan verzadigde vetzuren 12g, koolhydraten 50g, waarvan suiker 38g, voedingsvezels 1,7g, eiwit 5g, zout 0,38g. **Klantinformatie:** TPC, Postbus 10, 7500AA Enschede. Geproduceerd in de EU. **Ten minste houdbaar tot einde:** 00-0000

NL	EN	DU	FR	
<p>Milka brownie 1 stuks. Ingrediënten: Suiker, ei, palmolie, TARWEBLOEM, koolzaadolie, cacaoassa, cacaoboter, glucosestroop, bevochtigingsmiddel (glycerol), VOLLE MELKPOEDER, magere cacaoeider, MAGARINE MELKPOEDER, emulgatoren (E492, SOJALECITHINE, E476), gezeote GECONDENSEERDE MELK, weipoeder (van MELK), TARWEBLOEM, zetmeel, zout, conserveermiddel (kaliumsorbaat), zuurteregelaar (citroenzuur), geleemiddel (natriumalgiuaat), rijsmiddelen (natriumcarbonaaten, dicalfaaten), aroma's. Kan bevatten: noten, sesam. Voedingswaarden per 100g: energie 1954kJ / 468kcal, vet 27g, waarvan verzadigde vetzuren 12g, koolhydraten 50g, waarvan suiker 38g, voedingsvezels 1,7g, eiwit 5g, zout 0,38g. Klantinformatie: TPC, Postbus 10, 7500AA Enschede. Geproduceerd in de EU. Ten minste houdbaar tot einde: 00-0000</p>	<p>Milka brownie 1 pcs. Ingredients: Sugar, egg, palm oil, WHEAT flour, rapeseed oil, cocoa mass, cocoa butter, humectant (glycerol), WHOLE MILK POWDER, skimmed cocoa powder, MAGARINE MILK POWDER, emulsifiers (E492, SOY LECITHIN, E476), sweetened CONDENSED MILK, whey powder (from MILK), WHEAT flour, starch, salt, preservative (potassium sorbate), acidity regulator (citric acid), gelling agent (sodium alginate), raising agents (sodium carbonates, diphosphates), flavourings. May contain: nuts, sesame. Nutritional values per 100g: energy 1954kJ / 468kcal, fat 27g, of which saturated fatty acids 12g, carbohydrates 50g, of which sugar 38g, dietary fiber 1.7g, protein 5g, salt 0.38g. Customer information: TPC, PO Box 10, 7500AA Enschede, The Netherlands. Made in the EU. Best before end: 00-0000</p>	<p>Milka Brownie 1 Stk. Zutaten: Zucker, Ei, Palmöl, WEIZENMEHL, Rapsöl, Kakaomasse, Kakaobutter, Glukosesirup, Feuchthaltemittel (Glycerin), VOLLMILCHPULVER, Magerkakaopulver, MAGARINEMILCHPULVER, Emulgatoren (E492, SOJALECITHIN, E476), gezuckerte KONDENSMILCH, Molkenpulver (aus MILCH), WEIZENMEHL, Stärke, Salz, Konservierungsstoff (Kaliumsorbat), Säureregulator (Citronensäure), Geleemittel (Natriumalginat), Backtriebmittel (Natriumcarbonate, Diphosphate), Aromen. Kann enthalten: nüsse, sesam. Nährwerte pro 100g: Energie 1954kJ / 468kcal, Fett 27g, davon gesättigte Fettsäuren 12g, Kohlenhydrate 50g, davon Zucker 38g, Ballaststoffe 1,7g, Eiweiß 5g, Salz 0,38g. Kundeninformationen: TPC, Postfach 10, 7500AA Enschede, Niederlande. Hergestellt in der EU. Mindesthaltbarkeitsdatum: 00-0000</p>	<p>Brownie Milka 1 pcs. Ingrédients: Sucre, œuf, huile de palme, farine de BLÉ, huile de colza, pâte de cacao, beurre de cacao, sirop de glucose, humectant (glycérol), LAIT ENTIER EN POUDRE, cacao écrémé en poudre, LAIT DE MAGARINE EN POUDRE, émulsifiants (E492, LÉCITHINE DE SOJA, E476), LAIT CONCENTRÉ sucré, lactosérum en poudre (de LAIT), farine de BLÉ, amidon, sel, conservateur (sorbate de potassium), correcteur d'acidité (acide citrique), gélifiant (alginate de sodium), poudres à lever (carbonates de sodium, diphosphates), arômes. Peut contenir: fruits à coque, sésame. Valeurs nutritionnelles pour 100g: énergie 1954kJ / 468kcal, matières grasses 27g, dont acides gras saturés 12g, glucides 50g, dont sucres 38g, fibres alimentaires 1,7g, protéines 5g, sel 0,38g. Informations client: TPC, PO Box 10, 7500AA Enschede, The Netherlands. Fabriqué dans l'UE. À consommer de préférence avant la fin: 00-0000</p>	
<p>BEDRUKKINGS FORMAAT PRINTING SURFACE BEDRUCKBARE FLACHE SURFACE D'IMPRESSION</p>	<p>VOUWLIJN FOLDING LINE FALZLINIE LIGNE DE PLIAGE</p>	<p>AFLOOP BLEED BESCHNITT FOND PERDU</p>	<p>GEEN TEKST PLAATSEN NO TEXT HERE KEIN TEXT HIER PAS DE TEXTE ICI</p>	<p>INGREDIËNTEN INGREDIENTS ZUTATEN INGRÉDIENTS</p>