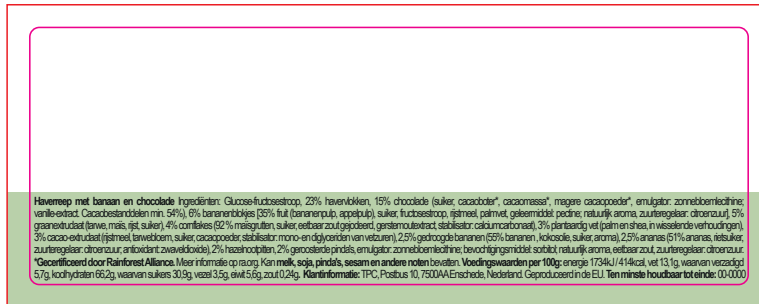


Drukformaat / print size / Druckformat / format d'impression:
95 x 34 mm



Haverreep met banaan en chocolade Ingrediënten: Glucose-fructosestroop, 23% haverfloeken, 15% chocolade (suker, cacaoolie*, cacaoassa*, negere cacaopeeler*, emulgator: zonnebloemlecithine, vanille-extract, Cacaobestanddelen min. 54%), 6% bananenblokjes (35% fruit (bananenpulp, appelpulp), suiker, fructosestroop, rijstmeel, palmvet, geleemiddel: pectine; natuurlijk aroma, zuurteregelaar: citroenzuur), 5% granendrusdial (tarwe, mais, rijst, suiker), 4% cornflakes (92% maïsgrutten, suiker, eetbaar zout/gelooide, gestamoulextract, stabilisator: calciumcarbonaat), 3% plantaardig vet (palm en shea, in wisselende verhoudingen), 5% cacao-ethylester (rijstmeel, tarwebloem, suiker, cacaopeeler, stabilisator: mono- en diglyceriden van vetzuren), 2,5% gedroogde bananen (55% bananen, kokosolie, suiker, aroma), 2,5% ananas (51% ananas, rietsuiker, zuurteregelaar: citroenzuur, antioxidant: zwaveldioxide), 2% hazelnotpitten, 2% geroosterde pinda's, emulgator: zonnebloemlecithine; bevochtigingsmiddel: sorbitol; natuurlijk aroma, eetbaar zout, zuurteregelaar: citroenzuur. *Gecertificeerd door Rainforest Alliance. Meer informatie op ra.org. Ken melk, soja, pinda's, sesam en andere noten bevatten. Voedingswaarden per 100g: energie 1734kJ/414kcal, vet 13,1g, waarvan verzadigd 5,7g, koolhydraten 66,2g, waarvan suikers 30,9g, vezel 3,5g, eiwit 5,6g, zout 0,24g. **Klantinformatie:** TPC, Postbus 10, 7500AA Enschede, Nederland. Geproduceerd in de EU. Ten minste houdbaar tot einde: 00-0000

<p>NL Haverreep met banaan en chocolade Ingrediënten: Glucose-fructosestroop, 23% haverfloeken, 15% chocolade (suker, cacaoolie*, cacaoassa*, negere cacaopeeler*, emulgator: zonnebloemlecithine, vanille-extract, Cacaobestanddelen min. 54%), 6% bananenblokjes (35% fruit (bananenpulp, appelpulp), suiker, fructosestroop, rijstmeel, palmvet, geleemiddel: pectine; natuurlijk aroma, zuurteregelaar: citroenzuur), 5% granendrusdial (tarwe, mais, rijst, suiker), 4% cornflakes (92% maïsgrutten, suiker, eetbaar zout/gelooide, gestamoulextract, stabilisator: calciumcarbonaat), 3% plantaardig vet (palm en shea, in wisselende verhoudingen), 5% cacao-ethylester (rijstmeel, tarwebloem, suiker, cacaopeeler, stabilisator: mono- en diglyceriden van vetzuren), 2,5% gedroogde bananen (55% bananen, kokosolie, suiker, aroma), 2,5% ananas (51% ananas, rietsuiker, zuurteregelaar: citroenzuur, antioxidant: zwaveldioxide), 2% hazelnotpitten, 2% geroosterde pinda's, emulgator: zonnebloemlecithine; bevochtigingsmiddel: sorbitol; natuurlijk aroma, eetbaar zout, zuurteregelaar: citroenzuur. *Gecertificeerd door Rainforest Alliance. Meer informatie op ra.org. Ken melk, soja, pinda's, sesam en andere noten bevatten. Voedingswaarden per 100g: energie 1734kJ / 414kcal, vet 13,1g, waarvan verzadigd 5,7g, koolhydraten 66,2g, waarvan suikers 30,9g, vezel 3,5g, eiwit 5,6g, zout 0,24g. Klantinformatie: TPC, Postbus 10, 7500AA Enschede, Nederland. Geproduceerd in de EU. Ten minste houdbaar tot einde: 00-0000</p>	<p>EN Oat bar with banana and chocolate Ingredients: Glucose-fructose syrup, 23% oat flakes, 15% chocolate (sugar, cocoa butter*, cocoa mass*, reduced fat cocoa powder*, emulsifier: sunflower lecithin, vanilla extract, Cocoa solids min. 54%), 6% banana cubes (35% fruit (banana pulp, apple pulp), sugar, fructose syrup, rice flour, palm fat, gelling agent: pectin; natural aroma, acidity regulator: citric acid), 5% grain extrudate (wheat, corn, rice, sugar), 4% corn flakes (92% corn grits, sugar, edible salt iodized, barley malt extract, stabilizer: calcium carbonate), 3% vegetable fat (palm and shea, in varying proportions), 3% cocoa extrudate (rice flour, wheat flour, sugar, cocoa powder, stabiliser: mono and diglycerides of fatty acids), 2,5% dried bananas (55% bananas, coconut oil, sugar, flavouring), 2,5% pineapple (51% pineapple, cane sugar, acidity regulator: citric acid; antioxidant: sulfur dioxide), 2% hazelnut kernels, 2% roasted peanuts, emulsifier: sunflower lecithin, humectant: sorbitol; natural flavouring, edible salt, acidity regulator: citric acid. *Certified by Rainforest Alliance. More information at ra.org. May contain milk, soya, peanuts, sesame and other nuts. Nutritional values per 100g: energy 1734kJ / 414kcal, fat 13.1g, of which saturated 5.7g, carbohydrate 66.2g, of which sugars 30.9g, fibre 3.5g, protein 5.6g, salt 0.24g. Customer information: TPC, PO Box 10, 7500AA Enschede, The Netherlands. Produced in EU. Best before end: 00-0000</p>	<p>DU Haferriegel mit Banane und Schokolade Zutaten: Glukose-Fruktose-Sirup, 23% Haferrlocken, 15% Schokolade (Zucker, Kakaobutter*, Kakaoassa*, fettarmes Kakaoapulver*, Emulgator: Sonnenblumenlecithin, Vanilleextrakt, Kakaoassa min. 54%), 6% Bananenwürfel (35% Frucht (Bananenmark, Apfelmarmelade), Zucker, Fruktosesirup, Reisemehl, Palmfett, Geliermittel: Pektin; natürliches Aroma, Säureregulator: Citronensäure), 5% Getreideextrudat (Weizen, Mais, Reis, Zucker), 4% Cornflakes (92% Maltgrün, Zucker, Speisesalz, Jodiert, Gerstenmalzextrakt, Stabilisator: Calciumcarbonat), 3% Pflanzenfett (Palm und Shea, in veränderlichen Anteilen), 3% Kakaoextrudat (Reisemehl, Weizenmehl, Zucker, Kakaoapulver, Stabilisator: Mono- und Diglyceride von Speisefettsäuren), 2,5% getrocknete Bananen (55% Bananen, Kokosöl, Zucker, Aroma), 2,5% Ananas (51% Ananas, Rohrzucker, Säureregulator: Citronensäure, Antioxidationsmittel: Schwefeldioxid), 2% Haselnusskerne, 2% geröstete Erdnüsse, Emulgator: Sonnenblumenlecithin, Feuchthaltemittel: Sorbitol, natürliches Aroma, Speisesalz, Säureregulator: Citronensäure. Zertifiziert von der Rainforest Alliance. Weitere Informationen unter ra.org. Kann Milch, Soja, Erdnüsse, Sesam und andere Schalenfrüchte enthalten. Nährwerte pro 100g: Energie 1734kJ / 414kcal, Fett 13,1g, davon gesättigte 5,7g, Kohlenhydrate 66,2g, davon Zucker 30,9g, Faser 3,5g, Eiweiß 5,6g, Salz 0,24g. Kundeninformationen: TPC, Postfach 10, 7500AA Enschede, Niederlande. Produziert in der EU. MHD: 00-0000</p>	<p>FR Barre d'avoine à la banane et au chocolat Ingrédients: Sirop de glucose-fructose, 23% flocons d'avoine, 15% chocolat (sucre, beurre de cacao*, pâte de cacao*, cacao maigre en poudre*, émulsifiant: lécithine de tournesol, extrait de vanille, Cacao min. 54%), cubes de banane (35% fruits (pulpes de banane, pulpes de pomme), sucre, sirop de fructose, farine de riz, graisse de palme, gélifiant: pectine; arôme naturel, correcteur d'acidité: acide citrique), extrudat de céréales 5% (blé, maïs, riz, sucre), flocons de maïs 4% (grau de maïs 92%, sucre, sel alimentaire iodé, extrait de malt d'orge, stabilisant: carbonate de calcium), 3% matières grasses végétales (palmes et kéris) en proportions variables), 3% cacao extrudé (farine de riz, farine de blé, sucre, cacao en poudre, stabilisant: mono et diglycérides d'acides gras), 2,5% bananes séchées (55% bananes, huile de coco, sucre, arôme), 2,5% ananas (51% ananas, sucre de canne, correcteur d'acidité: acide citrique), arômes naturels, arômes naturels, 2% noisettes décortiquées, 2% cacahuètes grillées, émulsifiant: lécithine de tournesol, humectant: sorbitol; arôme naturel, sel alimentaire, correcteur d'acidité, acide citrique. *Certifié par Rainforest Alliance. Plus d'informations sur ra.org. Peut contenir du lait, du soja, des arachides, du sésame et d'autres fruits à coque. Valeurs nutritionnelles pour 100g: énergie 1734kJ / 414kcal, matières grasses 13,1g, dont acides gras saturés 5,7g, Glucides 66,2g, dont sucres 30,9g, Fibres 3,5g, Protéines 5,6g, sel 0,24g. Informations client: TPC, PO Box 10, 7500AA Enschede, The Netherlands. Produit dans l'UE. À consommer de préférence avant la fin: 00/0000</p>
---	---	---	---

<p>BEDRUKKINGS FORMAAT PRINTING SURFACE BEDRUCKBARE FLACHE SURFACE D'IMPRESSION</p>	<p>VOUWLIJN FOLDING LINE FALZLINIE LIGNE DE PLIAGE</p>	<p>AFLOOP BLEED BESCHNITT FOND PERDU</p>	<p>GEEN TEKST PLAATSEN NO TEXT HERE KEIN TEXT HIER PAS DE TEXTE ICI</p>	<p>INGREDIËNTEN INGREDIENTS ZUTATEN INGRÉDIENTS</p>
---	--	--	---	---